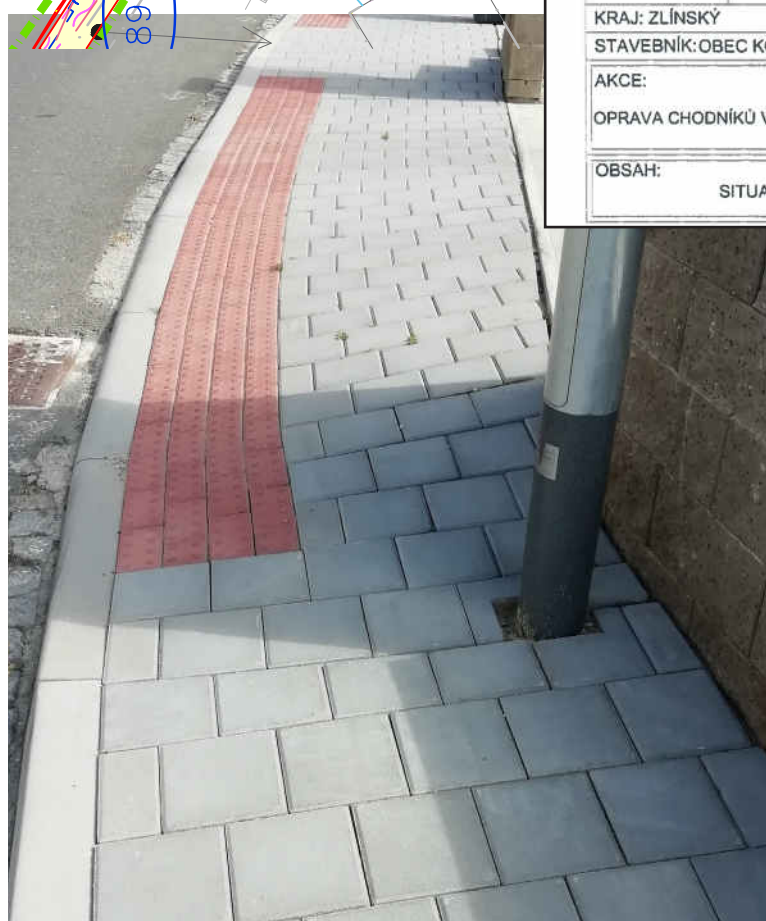
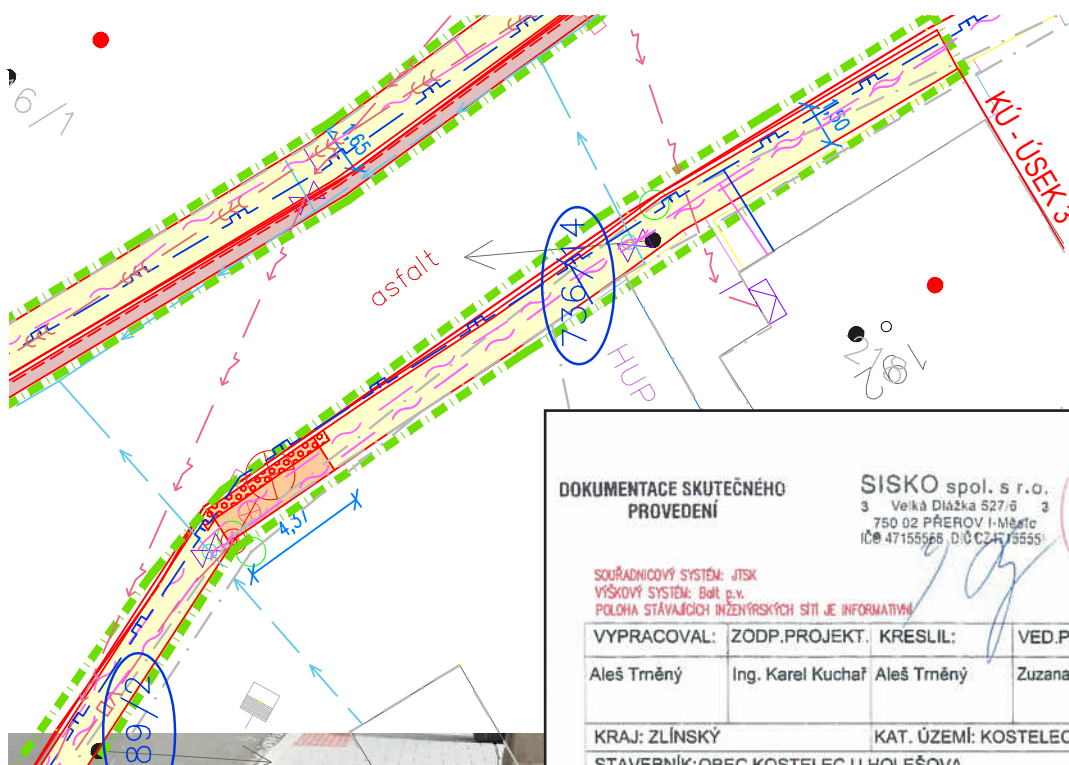


Dle projektové dokumentace stavebního povolení č.j. HOL-24662/2018/ISÚ/rs má být před domem p.č. 989/2 chodník šířky 150 cm. Stejná šířka chodníku 150 cm je uvedena v dokumentaci skutečného provedení potvrzené zhotovitelem díla Sisko spol. s r.o., výkres číslo C.2.3. Situace - 3. část. Ve skutečnosti je chodník vybudován o šířce cca 125 cm, v místě sloupu veřejného osvětlení je šířka chodníku cca 90 cm. Obrubník má fázi 0 cm, v PD je předepsáno 12 cm. Není splněna norma CSN 736110, vyžadující šířku 1500 mm a bezpečnostní odstup 500 mm od komunikace III/4903. Je porušena vyhláška 398/2009 Sb. stanovující minimální šířku chodníku 1500 mm. Lokální výjimka zúžení na 900 mm není uplatnitelná, neboť sloup veřejného osvětlení není příslušenstvím průjezdní silnice III/4905 (§14 odst. 1 písm. b) zákona č. 13/1997 Sb.). Díky tragicky nevhodné koordinaci 2 současně probíhajících staveb (veřejné osvětlení a chodníky) došlo díky špatnému umístění sloupu veřejného osvětlení ke zúžení chodníku na šířku cca 900 mm. Z pohledu bezpečnosti chodců je místo vysoce problematické. Pro osoby s omezenou schopností pohybu je místo rizikově průjezdné až neprůjezdné. Obávám se, že ani PČR nebude spokojena s bezpečností chodců.



<b>DOKUMENTACE SKUTEČNÉHO PROVEDENÍ</b>		<b>SISKO spol. s r.o.</b> 3 Velká Dílažka 527/6 3 750 02 PŘEROV I-Město IČO 47155968, DIČ CZ4715555		  <b>3</b>	
SOUŘADNICOVÝ SYSTÉM: JTSK VÝŠKOVÝ SYSTÉM: Balt p.v. POLOHA STÁVAJÍCÍCH INŽENÝRSKÝCH SÍTÍ JE INFORMATIVNÍ					
VYPRACOVAL:	ZODP.PROJEKT.	KRESLIL:	VED.PROJEKCE	NELL PROJEKT s. r. o. Plesníkova 5559 760 05 Zlín	
Aleš Trměný	Ing. Karel Kuchař	Aleš Trměný	Zuzana Kuchařová		
KRAJ: ZLÍNSKÝ		KAT. ÚZEMÍ: KOSTELEC U HOL.		FORMÁT	4xA4
STAVEBNÍK: OBEC KOSTELEC U HOLEŠOVA				DATUM	6/2018
AKCE:				STUPEŇ	DSP A DPS
OPRAVA CHODNÍKŮ V OBCI KOSTELEC U HOLEŠOVA				ZAKÁZK. ČÍSLO	-/2018
OBSAH:				MĚŘITKO:	ČÍSLO VÝKRESU
SITUACE - 3. část				1:250	C.2.3.