

SEZNAM PARCEL DOTČENÝCH STAVBOU

KATASTRÁLNÍ ÚZEMÍ: KOSTELEC U HOLEŠOVA

PARCELNÍ ČÍSLA: 245/3, 245/17, 246/15, 246/18, 248/5, 256, 236, 228, 227, 212, 211, 201/2, 201/1, 200, 194, 193/2, 193/1, 254/1, 97/1, 225, 97/4, 98/2, 736/29, 736/13, 736/28, 736/8, 736/7, 989/2, 736/14, 736/11, 736/1

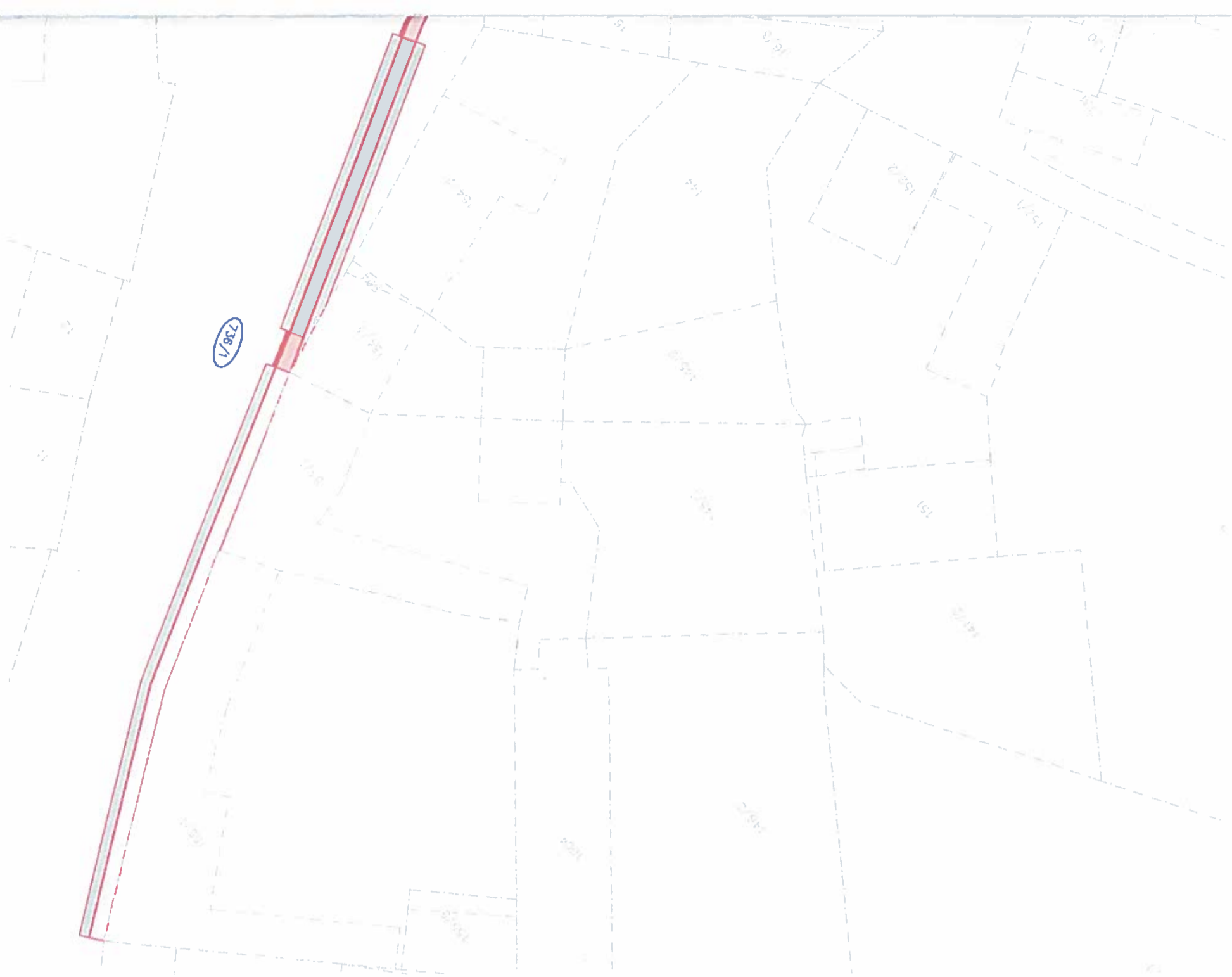
LEGENDA

stov návrh

HRANICE PARCEL-DLE KN
PARCELNÍ ČÍSLO-DLE KN

OZNAČENÍ DOTČENÝCH POZEMKŮ STAVBOU

500/1



SCHVÁLÍ SE ve smyslu rozhodnutí
č.j. Ha-24662/2018/1501/s
ze dne 6. 11. 2018 k provedení



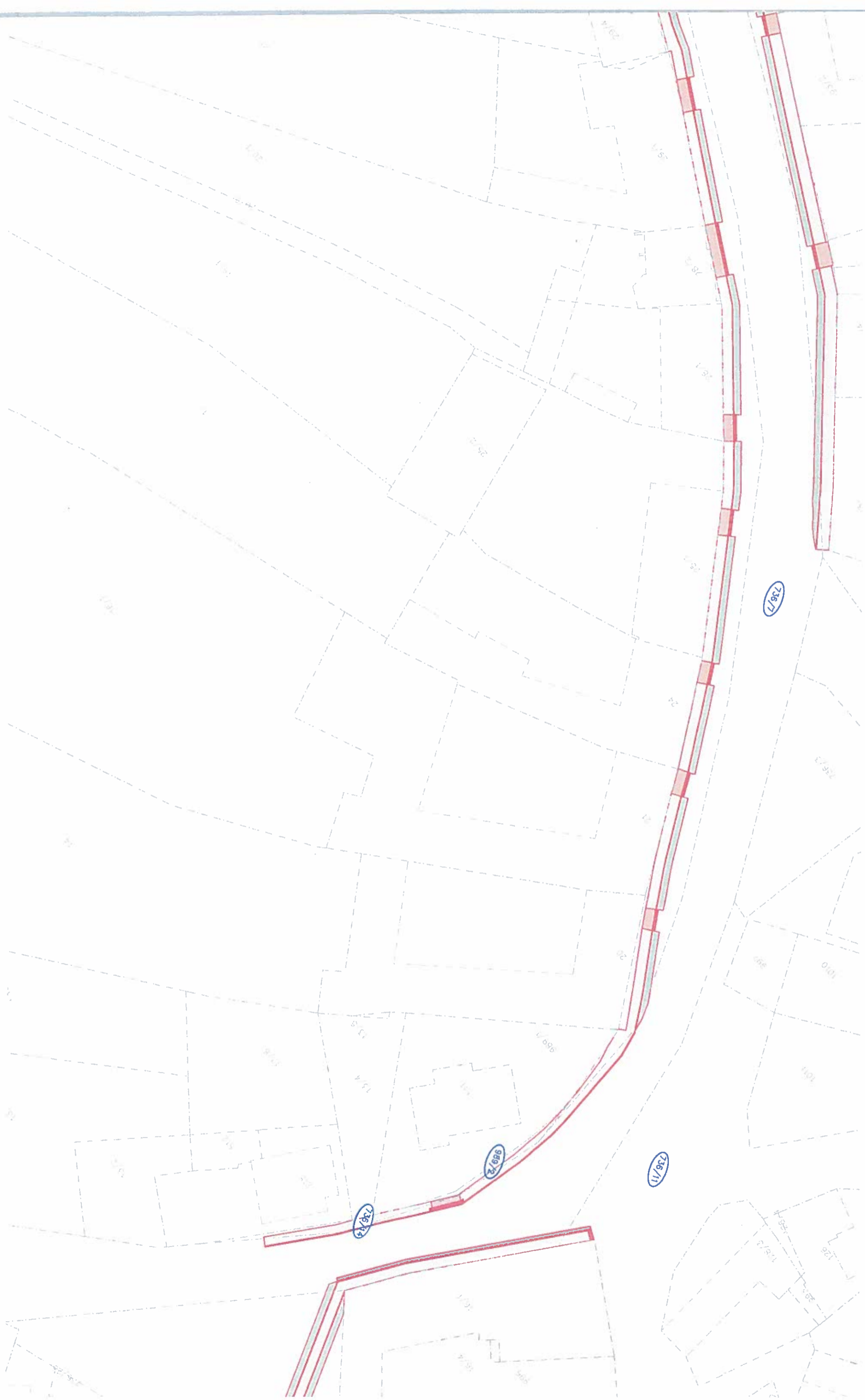
SOUŘADNICOVÝ SYSTÉM: JTSK
VÝŠKOVÝ SYSTÉM: Bat. P.V.
POLoha STAVAJÍCÍCH INŽENÝRSKÝCH SÍTÍ JE INFORMATIVNÍ

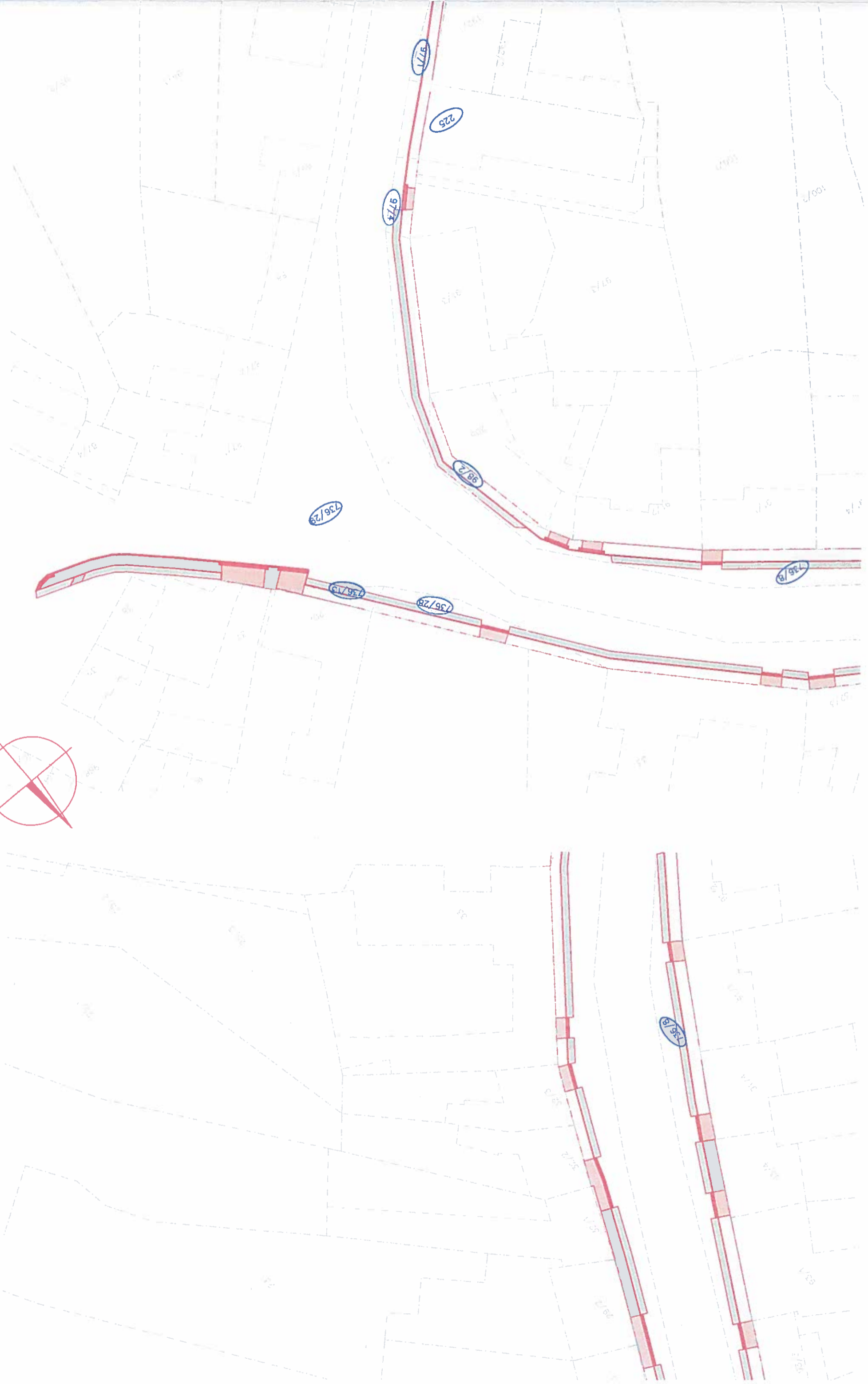


VYPRACOVAL:	ZODP.PROJEKT:	KRESLIL:	VED.PROJEKCE	NELL PROJEKT s. r. o. Plesníkova 5559 760 05 Zlín	
Aleš Tměný	Ing. Karel Kuchař	Aleš Tměný	Zuzana Kuchařová		
KRAJ: Zlínský	KAT. ÚZEMÍ: KOSTELEC U HOL.	FORMÁT	10xA4		
STAVEBNÍK: OBEC KOSTELEC U HOLEŠOVA	DATUM	6/2018			
AKCE:	STUPĚŇ	DSP A DPS			
OPRAVA CHODNÍKŮ V OBCI KOSTELEC U HOLEŠOVA	ZAKÁZK. ČÍSLO	-12018			
OBSAH:	KATASTRÁLNÍ SITUACE	MĚŘÍTKO:	1:500	ČÍSLO VÝKRESU	B.3.

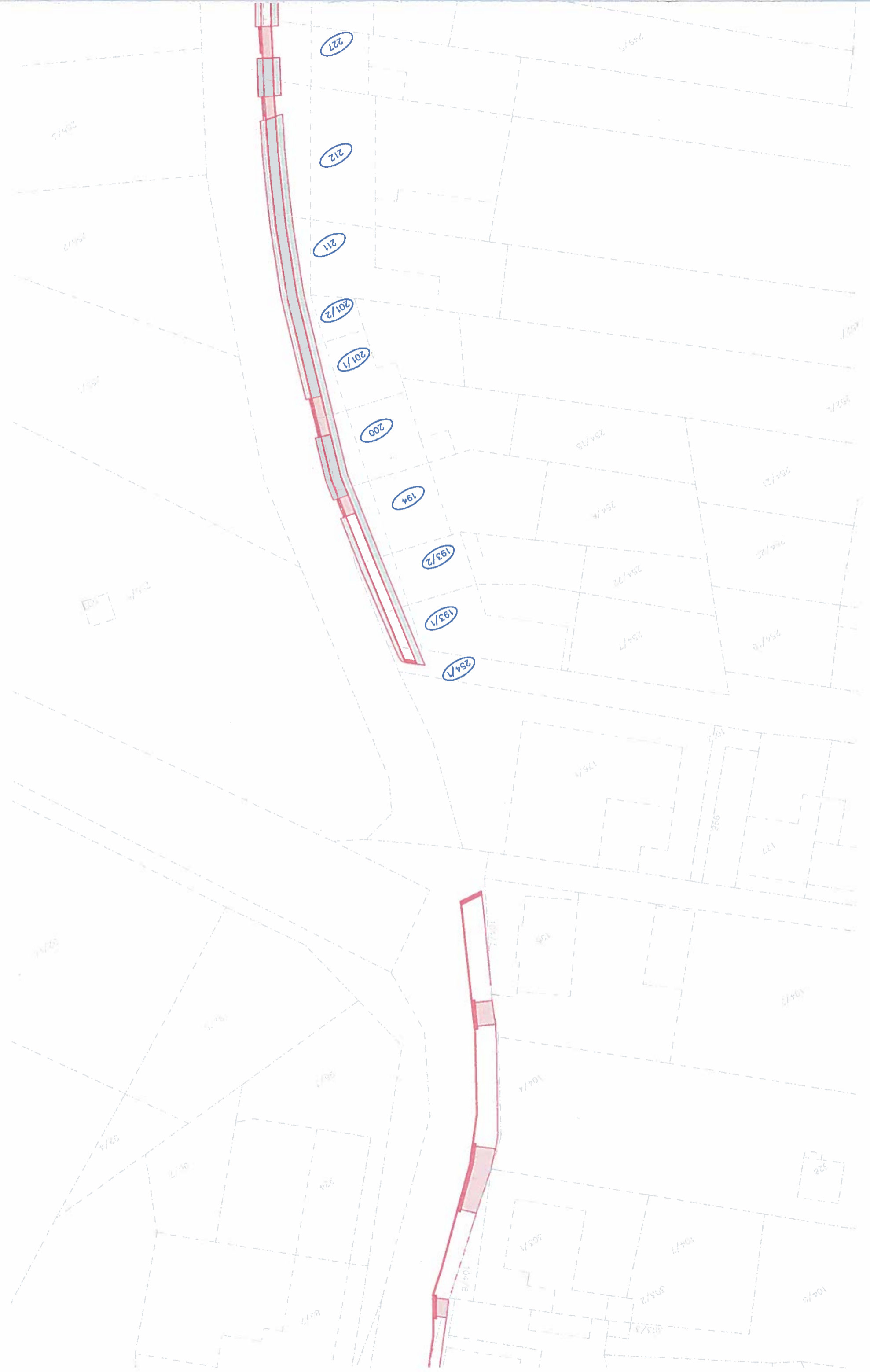


2





Handwritten orange bar with the number 4.



KATASTRÁLNÍ SITUACE M 1:500

