

## **VO Kostelec u Holešova**

Kontaktní osoba:  
Eís. zakázky:  
Firma:  
Eíslo zákazníka:

Datum: 12.03.2018  
Zpracovatel: Ing. Antonín Mašlaň



MAŠLAŇ s.r.o.

Kelč 553  
756 43 KelčZpracovatel Ing. Antonín Mašlaň  
Telefon 777 913 550  
Fax  
e-mail maslan@maslan.cz**Obsah**

<b>VO Kostelec u Holešova</b>	
Titulní strana projektu	1
Obsah	2
<b>Svítilno EL1</b>	
Plánovací údaje	3
Kusovník svítidel	4
<b>Vyhodnocovací pole</b>	
<b>Svítilno EL1</b>	
Přehled výsledků	5
<b>Svítilno EL2</b>	
Plánovací údaje	6
Kusovník svítidel	7
<b>Vyhodnocovací pole</b>	
<b>Svítilno EL2</b>	
Přehled výsledků	8
<b>Svítilno EL4</b>	
Plánovací údaje	9
Kusovník svítidel	10
<b>Vyhodnocovací pole</b>	
<b>Svítilno EL4</b>	
Přehled výsledků	11
<b>Svítilno EL5</b>	
Plánovací údaje	12
Kusovník svítidel	13
<b>Vyhodnocovací pole</b>	
<b>Svítilno EL5</b>	
<b>Pozorovatel</b>	
<b>Pozorovatel 1</b>	
Isolinie (L)	14
<b>Pozorovatel 2</b>	
Isolinie (L)	15



MAŠLAŇ s.r.o.

Kelč 553  
756 43 KelčZpracovatel Ing. Antonín Mašlaň  
Telefon 777 913 550  
Fax  
e-mail maslan@maslan.cz

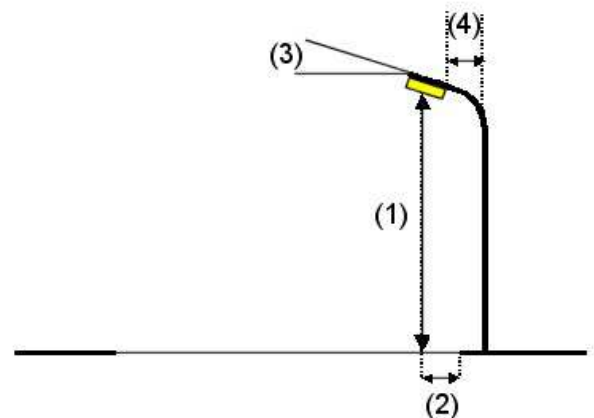
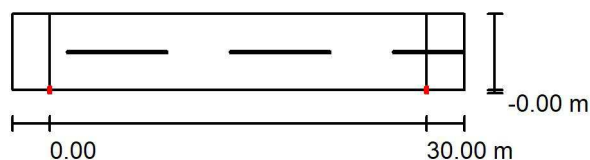
## Svítilno EL1 / Plánovací údaje

## Profil ulice

Svítilno EL1 (Šířka: 6.000 m, Počet jízdních pruhů: 2, Povrch: R3, q0: 0.070)

Činitel údržby: 0.80

## Rozmístění svítidel



Svítilno:	SCHREDER VOLTANA 2 5102 - 16 LG Innotek 3535 Gen4 350mA NW 230V Flat, Glass Extra Clear, Smooth 356052	
Světelný tok (Svítilno):	2191 lm	Nejvyšší hodnoty intenzity světla
Světelný tok (Zdroje):	2560 lm	u 70°: 511 cd/klm
Výkon svítidla:	20.0 W	u 80°: 222 cd/klm
Umístění:	jednostranně dole	u 90°: 1.35 cd/klm
Vzdálenost sloupů:	30.000 m	Vždy do všech směrů, které u použitelně nainstalovaného svítidla tvoří stanovený úhel se spodní vertikálou.
Montážní výška (1):	6.000 m	Žádná svítivost nad 95°.
Výška světelného bodu:	5.891 m	Usporádání splňuje třídu indexu oslnění D.6.
Přesah (2):	0.006 m	
Sklon ramene (3):	5.0 °	
Délka ramene (4):	0.000 m	



MAŠLAŇ s.r.o.

Kelč 553  
756 43 Kelč

Zpracovatel Ing. Antonín Mašlaň  
Telefon 777 913 550  
Fax  
e-mail maslan@maslan.cz

## Svítilo EL1 / Kusovník svítidel

SCHREDER VOLTANA 2 5102 - 16 LG Innotek  
3535 Gen4 350mA NW 230V Flat, Glass Extra  
Clear, Smooth 356052

C. výrobku:

Světelný tok (Svítilo): 2191 lm

Světelný tok (Zdroje:): 2560 lm

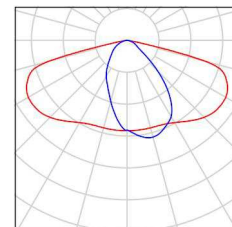
Výkon svítidla: 20.0 W

Klasifikace svítidel dle CIE: 100

Kód CIE Flux Code: 45 78 97 100 85

Osazení: 1 x 16 LG Innotek 3535 Gen4 (Opravný  
faktor 1.000).

Obrázek svítidla najdete  
v našem katalogu  
svítidel.

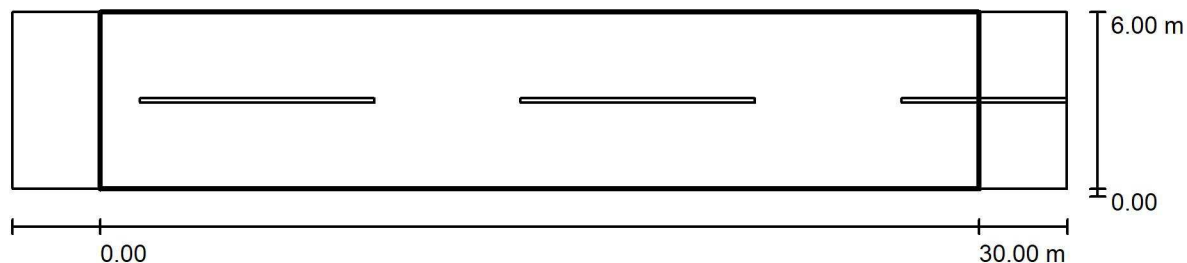




MAŠLAŇ s.r.o.

Kelč 553  
756 43 KelčZpracovatel Ing. Antonín Mašlaň  
Telefon 777 913 550  
Fax  
e-mail maslan@maslan.cz

## Svítidlo EL1 / Svítidlo EL1 / Přehled výsledků



Činitel údržby: 0.80

Měřítko 1:258

Rastr: 10 x 4 Body

Příslušející silniční prvky: Svítidlo EL1.

Zvolená třída osvětlení: S4

(Jsou splněny všechny fotometrické požadavky.)

Skutečné hodnoty podle výpočtu:

Požadované hodnoty podle třídy:

Splněno/nesplněno:

$E_m$ [lx]	$E_{min}$ [lx]
5.88	2.14
$\geq 5.00$	$\geq 1.00$
✓	✓



MAŠLAŇ s.r.o.

Kelč 553  
756 43 KelčZpracovatel Ing. Antonín Mašlaň  
Telefon 777 913 550  
Fax  
e-mail maslan@maslan.cz

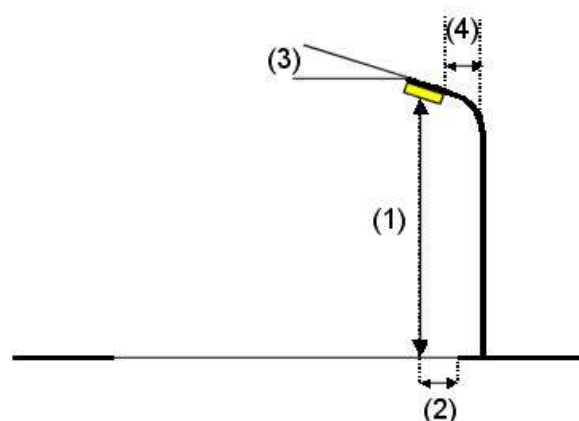
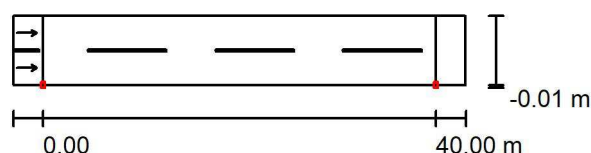
## Svítilno EL2 / Plánovací údaje

## Profil ulice

Svítilno EL2 (Šířka: 7.000 m, Počet jízdních pruhů: 2, Povrch: R3, q0: 0.070)

Činitel údržby: 0.80

## Rozmístění svítidel



Svítilno:	SCHREDER VOLTANA 4 5102 - 32 LG Innotek 3535 Gen4 700mA NW 230V Flat, Glass Extra Clear, Smooth 360312	
Světelný tok (Svítilno):	7932 lm	Nejvyšší hodnoty intenzity světla
Světelný tok (Zdroje):	9011 lm	u 70°: 503 cd/klm
Výkon svítidla:	75.0 W	u 80°: 253 cd/klm
Umístění:	jednostranně dole	u 90°: 0.73 cd/klm
Vzdálenost sloupů:	40.000 m	Vždy do všech směrů, které u použitelně nainstalovaného svítidla tvoří stanovený úhel se spodní vertikálou.
Montážní výška (1):	8.000 m	Žádná svítivost nad 95°.
Výška světelného bodu:	7.888 m	Uspřádání splňuje třídu indexu oslnění D.5.
Přesah (2):	0.000 m	
Sklon ramene (3):	3.0 °	
Délka ramene (4):	0.300 m	



MAŠLAŇ s.r.o.

Kelč 553  
756 43 Kelč

Zpracovatel Ing. Antonín Mašlaň  
Telefon 777 913 550  
Fax  
e-mail maslan@maslan.cz

## Svítlidlo EL2 / Kusovník svítidel

SCHREDER VOLTANA 4 5102 - 32 LG Innotek  
3535 Gen4 700mA NW 230V Flat, Glass Extra  
Clear, Smooth 360312

C. výrobku:

Světelný tok (Svítlidlo): 7932 lm

Světelný tok (Zdroje:): 9011 lm

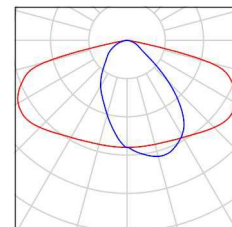
Výkon svítidla: 75.0 W

Klasifikace svítidel dle CIE: 100

Kód CIE Flux Code: 45 77 97 100 88

Osazení: 1 x 32 LG Innotek 3535 Gen4 (Opravný  
faktor 1.000).

Obrázek svítidla najdete  
v našem katalogu  
svítidel.

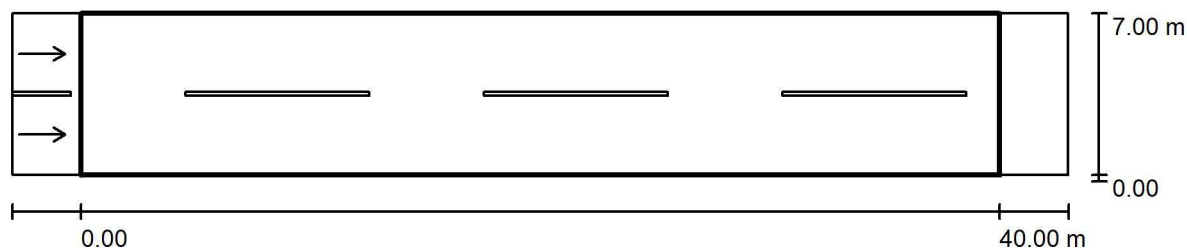




MAŠLAŇ s.r.o.

Kelč 553  
756 43 KelčZpracovatel Ing. Antonín Mašlaň  
Telefon 777 913 550  
Fax  
e-mail maslan@maslan.cz

## Svítidlo EL2 / Svítidlo EL2 / Přehled výsledků



Činitel údržby: 0.80

Měřítko 1:329

Rastr: 14 x 6 Body

Příslušející silniční prvky: Svítidlo EL2.

Povrch: R3, q0: 0.070

Zvolená třída osvětlení: ME4a

(Jsou splněny všechny fotometrické požadavky.)

Skutečné hodnoty podle výpočtu:

Požadované hodnoty podle třídy:

Splněno/nesplněno:

$L_m$ [cd/m <sup>2</sup> ]	U0	UI	TI [%]	SR
0.80	0.46	0.60	13	0.51
≥ 0.75	≥ 0.40	≥ 0.60	≤ 15	≥ 0.50
✓	✓	✓	✓	✓

## Příslušející pozorovatelé (2 ks):

Č.	Pozorovatel	Pozice [m]	$L_m$ [cd/m <sup>2</sup> ]	U0	UI	TI [%]
1	Pozorovatel 1	(-60.000, 1.750, 1.500)	0.80	0.46	0.60	13
2	Pozorovatel 2	(-60.000, 5.250, 1.500)	0.87	0.47	0.74	10



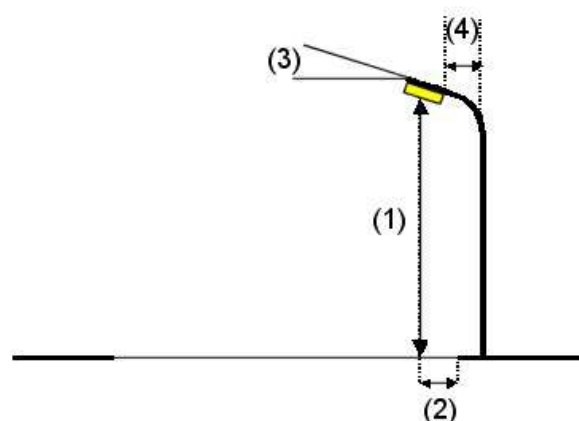
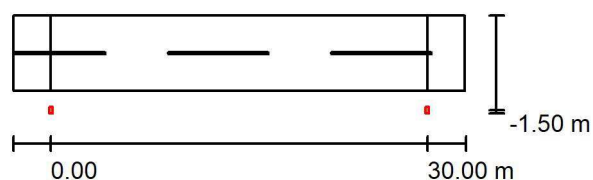


MAŠLAŇ s.r.o.

Kelč 553  
756 43 KelčZpracovatel Ing. Antonín Mašlaň  
Telefon 777 913 550  
Fax  
e-mail maslan@maslan.cz**Svítilno EL4 / Plánovací údaje****Profil ulice**

Svítilno EL4 (Šířka: 6.000 m, Počet jízdních pruhů: 2, Povrch: R3, q0: 0.070)

Činitel údržby: 0.80

**Rozmístění svítidel**

Svítilno:	SCHREDER VOLTANA 2 5102 - 16 LG Innotek 3535 Gen4 500mA NW 230V Flat, Glass Extra Clear, Smooth 356052	
Světelný tok (Svítilno):	2958 lm	Nejvyšší hodnoty intenzity světla
Světelný tok (Zdroje):	3456 lm	u 70°: 511 cd/klm
Výkon svítidla:	28.0 W	u 80°: 222 cd/klm
Umístění:	jednostranně dole	u 90°: 1.35 cd/klm
Vzdálenost sloupů:	30.000 m	Vždy do všech směrů, které u použitelně nainstalovaného svítidla tvoří stanovený úhel se spodní vertikálou.
Montážní výška (1):	7.000 m	Žádná svítivost nad 95°.
Výška světelného bodu:	6.891 m	Usporádání splňuje třídu indexu oslnění D.6.
Přesah (2):	-1.494 m	
Sklon ramene (3):	5.0 °	
Délka ramene (4):	0.000 m	



MAŠLAŇ s.r.o.

Kelč 553  
756 43 Kelč

Zpracovatel Ing. Antonín Mašlaň  
Telefon 777 913 550  
Fax  
e-mail maslan@maslan.cz

## Svítilo EL4 / Kusovník svítidel

SCHREDER VOLTANA 2 5102 - 16 LG Innotek  
3535 Gen4 500mA NW 230V Flat, Glass Extra  
Clear, Smooth 356052

C. výrobku:

Světelný tok (Svítilo): 2958 lm

Světelný tok (Zdroje:): 3456 lm

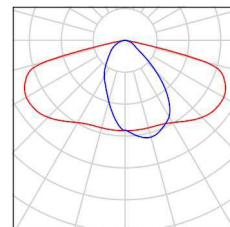
Výkon svítidla: 28.0 W

Klasifikace svítidel dle CIE: 100

Kód CIE Flux Code: 45 78 97 100 85

Osazení: 1 x 16 LG Innotek 3535 Gen4 (Opravný  
faktor 1.000).

Obrázek svítidla najdete  
v našem katalogu  
svítidel.

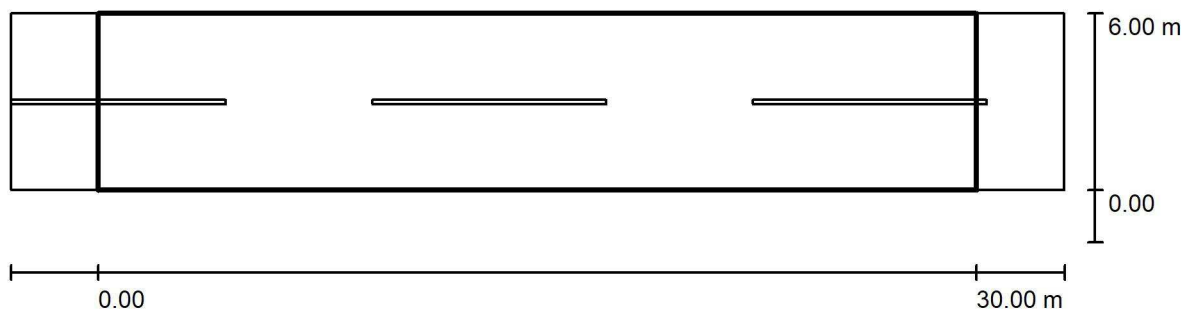




MAŠLAŇ s.r.o.

Kelč 553  
756 43 KelčZpracovatel Ing. Antonín Mašlaň  
Telefon 777 913 550  
Fax  
e-mail maslan@maslan.cz

## Svítidlo EL4 / Svítidlo EL4 / Přehled výsledků



Činitel údržby: 0.80

Měřítko 1:258

Rastr: 10 x 4 Body

Příslušející silniční prvky: Svítidlo EL4.

Zvolená třída osvětlení: S4

(Jsou splněny všechny fotometrické požadavky.)

Skutečné hodnoty podle výpočtu:

Požadované hodnoty podle třídy:

Splněno/nesplněno:

 $E_m$  [lx]

6.12

 $\geq 5.00$  $E_{min}$  [lx]

2.56

 $\geq 1.00$ 



MAŠLAŇ s.r.o.

Kelč 553  
756 43 KelčZpracovatel Ing. Antonín Mašlaň  
Telefon 777 913 550  
Fax  
e-mail maslan@maslan.cz

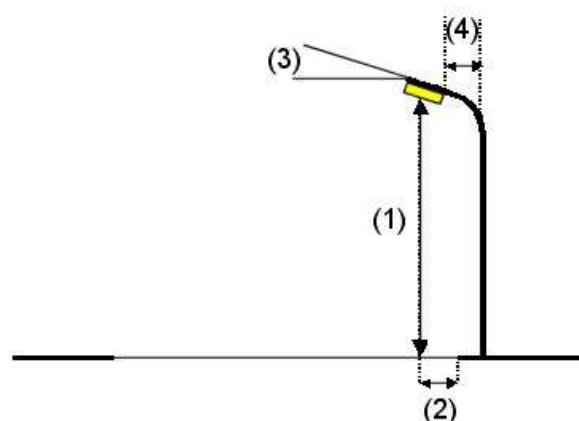
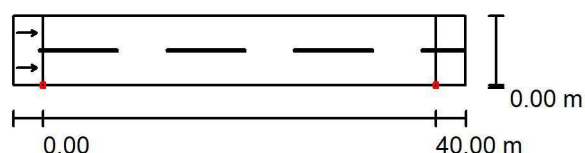
## Svítidlo EL5 / Plánovací údaje

## Profil ulice

Svítidlo EL5 (Šířka: 7.000 m, Počet jízdních pruhu: 2, Povrch: R3, q0: 0.070)

Činitel údržby: 0.80

## Rozmístění svítidel



Svítidlo:	SCHREDER VOLTANA 4 5102 - 32 LG Innotek 3535 Gen4 700mA NW 230V Flat, Glass Extra Clear, Smooth 360312	
Světelný tok (Svítidlo):	7932 lm	Nejvyšší hodnoty intenzity světla
Světelný tok (Zdroje):	9011 lm	u 70°: 507 cd/klm
Výkon svítidla:	75.0 W	u 80°: 165 cd/klm
Umístění:	jednostranně dole	u 90°: 0.00 cd/klm
Vzdálenost sloupů:	40.000 m	Vždy do všech směrů, které u použitelně nainstalovaného svítidla tvoří stanovený úhel se spodní vertikálou.
Montážní výška (1):	9.000 m	Žádná svítivost nad 90°.
Výška světelného bodu:	8.888 m	Uspřádání splňuje třídu intenzity osvětlení G1.
Přesah (2):	0.000 m	Uspřádání splňuje třídu indexu oslnění D.6.
Sklon ramene (3):	0.0 °	
Délka ramene (4):	0.000 m	



MAŠLAŇ s.r.o.

Kelč 553  
756 43 Kelč

Zpracovatel Ing. Antonín Mašlaň  
Telefon 777 913 550  
Fax  
e-mail maslan@maslan.cz

## Svítilo EL5 / Kusovník svítidel

SCHREDER VOLTANA 4 5102 - 32 LG Innotek  
3535 Gen4 700mA NW 230V Flat, Glass Extra  
Clear, Smooth 360312

C. výrobku:

Světelný tok (Svítilo): 7932 lm

Světelný tok (Zdroje:): 9011 lm

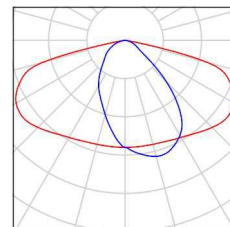
Výkon svítidla: 75.0 W

Klasifikace svítidel dle CIE: 100

Kód CIE Flux Code: 45 77 97 100 88

Osazení: 1 x 32 LG Innotek 3535 Gen4 (Opravný  
faktor 1.000).

Obrázek svítidla najdete  
v našem katalogu  
svítidel.

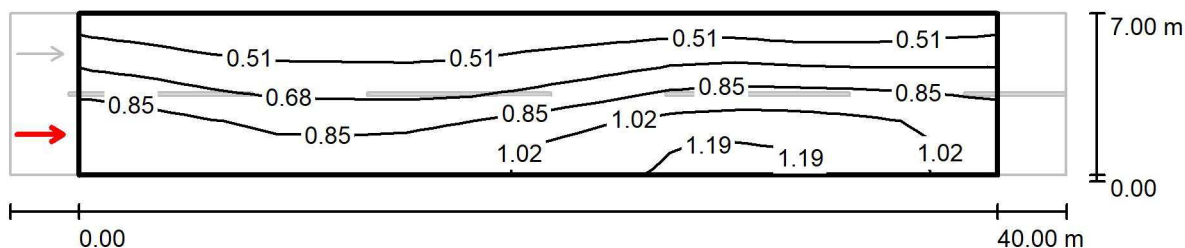




MAŠLAŇ s.r.o.

Kelč 553  
756 43 KelčZpracovatel Ing. Antonín Mašlaň  
Telefon 777 913 550  
Fax  
e-mail maslan@maslan.cz

## Svítidlo EL5 / Svítidlo EL5 / Pozorovatel 1 / Isolinie (L)

Hodnoty v Candela/m<sup>2</sup>, Měřítko 1 : 329

Rastr: 14 x 6 Body

Pozice pozorovatele: (-60.000 m, 1.750 m, 1.500 m)

Povrch: R3, q0: 0.070

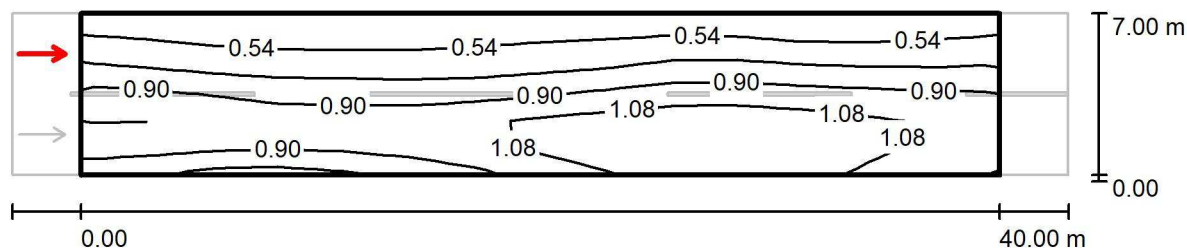
	$L_m$ [cd/m <sup>2</sup> ]	U0	UI	TI [%]
Skutečné hodnoty podle výpočtu:	0.76	0.48	0.73	10
Požadované hodnoty podle třídy ME4a:	≥ 0.75	≥ 0.40	≥ 0.60	≤ 15
Splněno/nesplněno:	✓	✓	✓	✓



MAŠLAŇ s.r.o.

Kelč 553  
756 43 KelčZpracovatel Ing. Antonín Mašlaň  
Telefon 777 913 550  
Fax  
e-mail maslan@maslan.cz

## Svítidlo EL5 / Svítidlo EL5 / Pozorovatel 2 / Isolinie (L)

Hodnoty v Candela/m<sup>2</sup>, Měřítko 1 : 329

Rastr: 14 x 6 Body

Pozice pozorovatele: (-60.000 m, 5.250 m, 1.500 m)

Povrch: R3, q0: 0.070

	$L_m$ [cd/m <sup>2</sup> ]	U0	UI	TI [%]
Skutečné hodnoty podle výpočtu:	0.83	0.49	0.78	9
Požadované hodnoty podle třídy ME4a:	≥ 0.75	≥ 0.40	≥ 0.60	≤ 15
Splněno/nesplněno:	✓	✓	✓	✓