

STUDIE FOTBALOVÝCH ŠATEN KOSTELEC U HOLEŠOVAV



ING. ARCH. JOSEF MRÁZEK, ING. PETR KUČERA

Odhad ceny dle zastavěné plochy

	cena za jedn.	jednotek	cena
1 Cena za m2 zastavěné plochy jednopodlažního objektu	20 500 Kč	258 m ²	5 289 000 Kč
2 Zpevněné plochy	1 800 Kč	180 m ²	324 000 Kč
3 Inženýrské sítě		ks	340 000 Kč

- odhad ceny na základě ukazatelů, lze dopřesnit z projektové dokumentace
- odhad plochy, dopřesní se v projektu
- odhad ceny přípojek - vodovod, elektřina, jímka, akumulční nádrž

Celkem (bez DPH) 5 953 000 Kč
DPH 15% 892 950 Kč

Celkem (vč. DPH) 6 845 950 Kč

Odhad ceny dle obestavěného prostoru

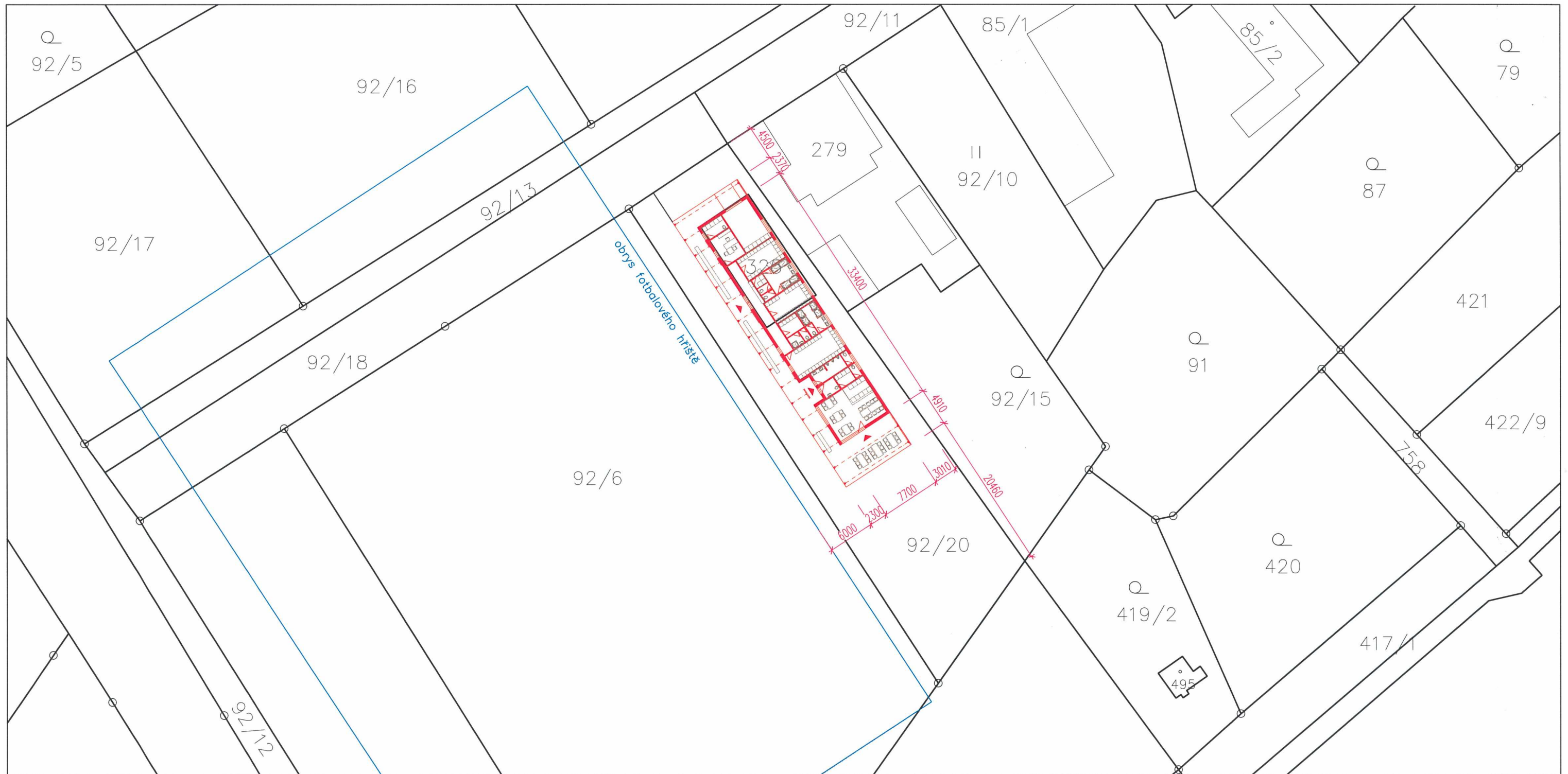
	cena za jedn.	jednotek	cena
1 Cena za m3 zastavěné plochy jednopodlažního objektu	5 500 Kč	979 m ³	5 384 500 Kč
2 Zpevněné plochy	1 800 Kč	180 m ²	324 000 Kč
3 Inženýrské sítě		ks	340 000 Kč

- odhad ceny na základě ukazatelů, lze dopřesnit z projektové dokumentace
- odhad plochy, dopřesní se v projektu
- odhad ceny přípojek - vodovod, elektřina, jímka, akumulční nádrž

Celkem (bez DPH) 6 048 500 Kč
DPH 15% 907 275 Kč

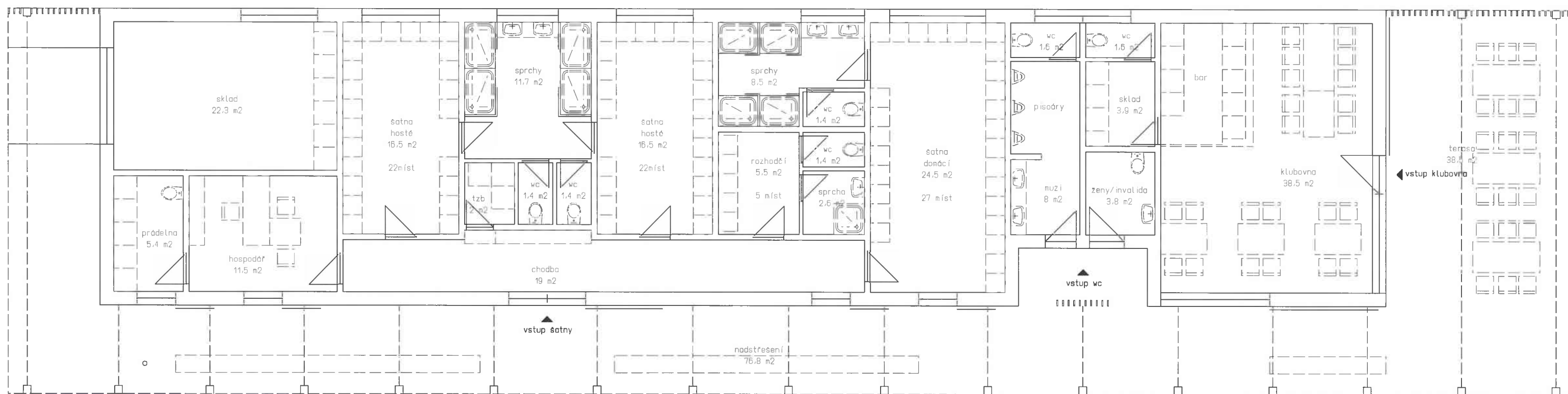
Celkem (vč. DPH) 6 955 775 Kč

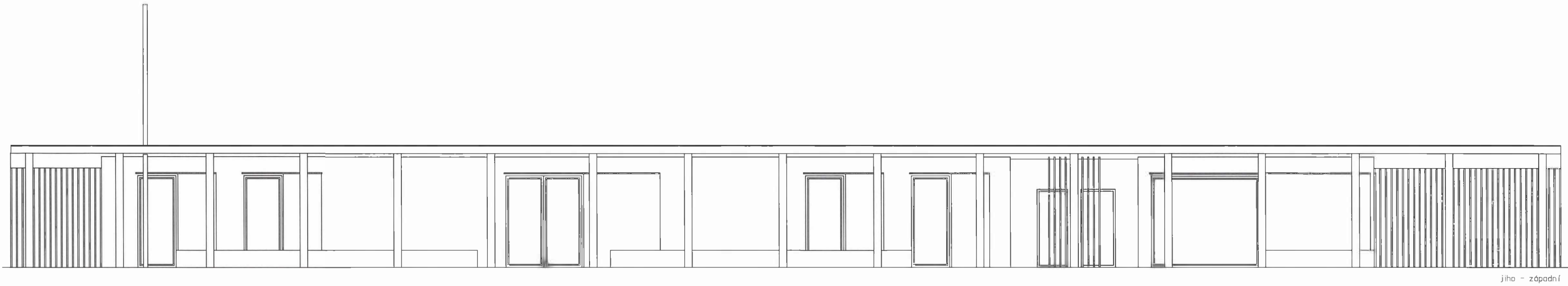
STUDIE FOTBALOVÝCH ŠATEN **KOSTELEC U HOLEŠOVAV**
- VÝKRESOVÁ ČÁST -



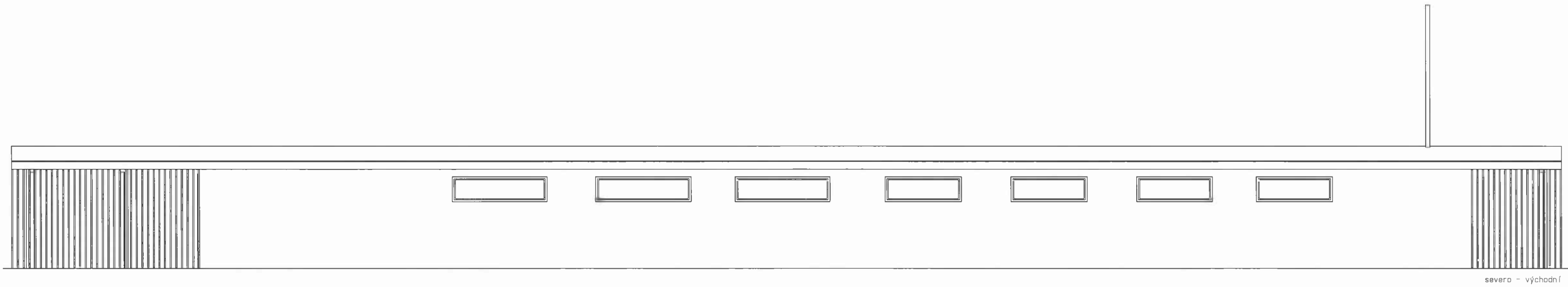
fotbalové šatny Kostelec u Holešova
 Ing. arch. Josef Mrázek, Ing. Petr Kučera

A3
 1:500

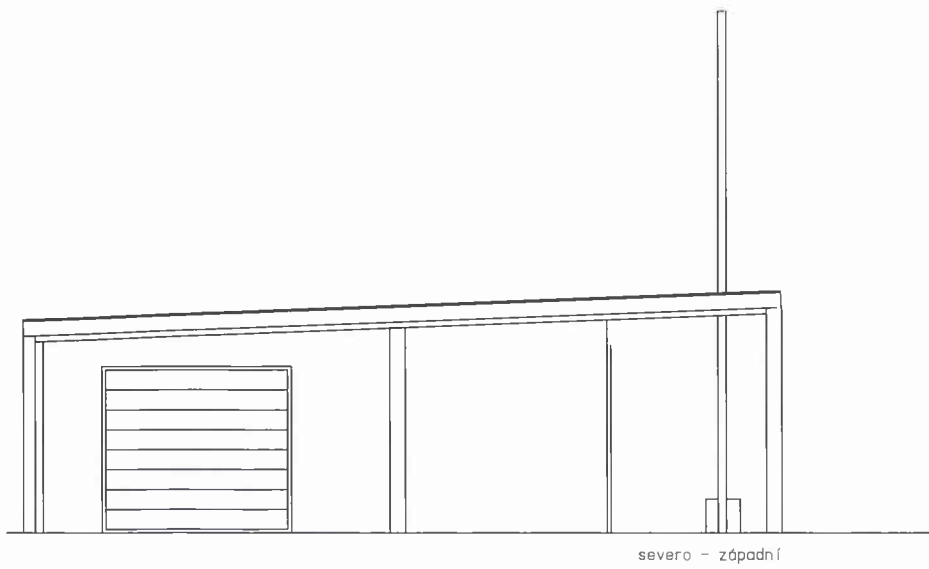




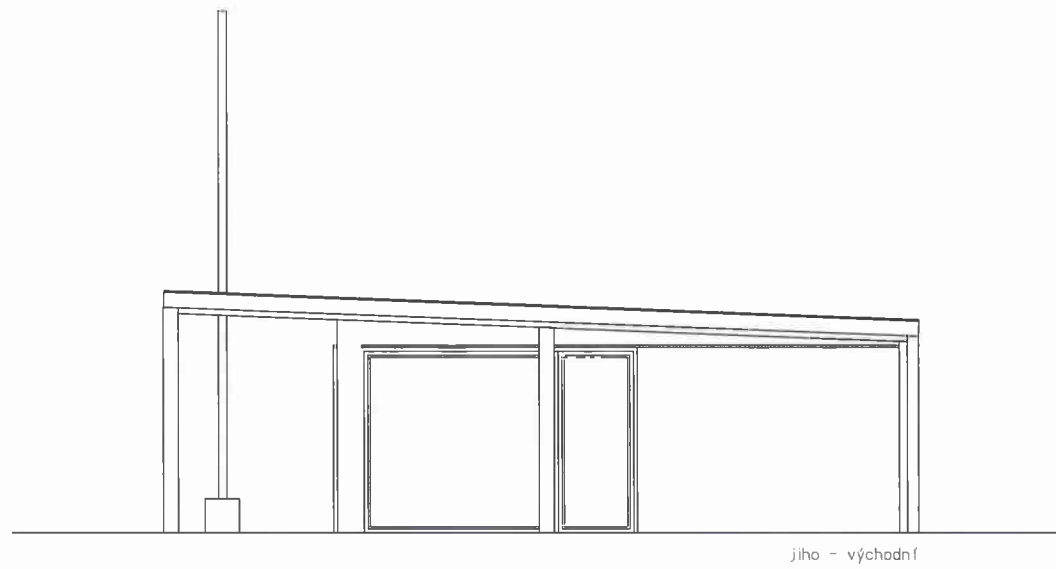
jihovýchodní



severozápadní



severovýchodní



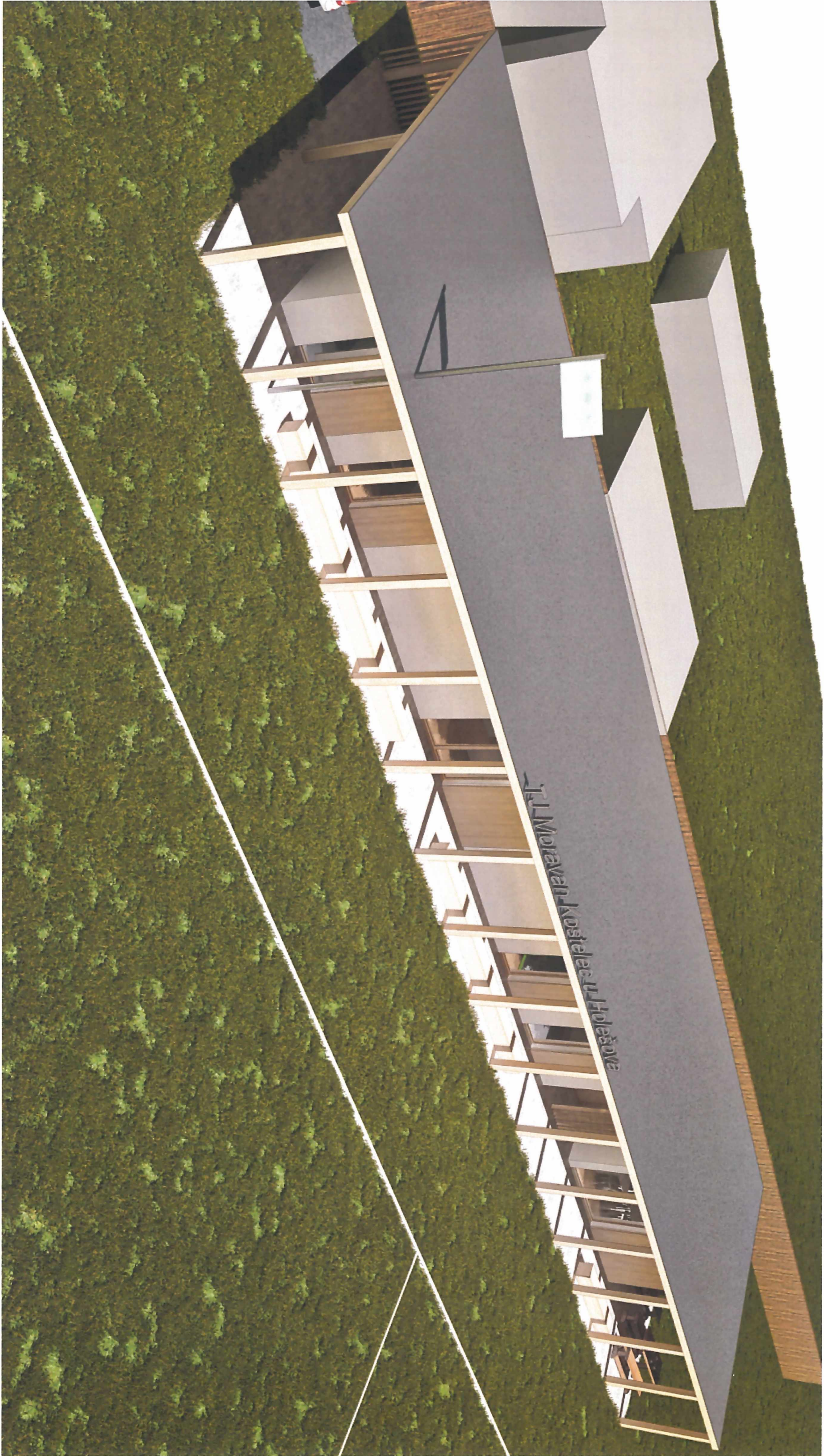
jihozápadní

fotbalové satny Kostelec u Holešova
Ing. arch. Josef Mrázek, Ing. Petr Kučera

POHLEDY A3
1:100

STUDIE FOTBALOVÝCH ŠATEN **KOSTELEC U HOLEŠOVAV**
- VIZUALIZACE -











TJ Moravan Kostelec u Holešova



