

**PROTOKOL O OPRAVĚ CHYBNÉHO GEOMETRICKÉHO
A POLOHOVÉHO URČENÍ HRANICE POZEMKU**

Ing. Michal Zaremba - GEOTA

Jankovice 74, Holešov, 769 01

V Holešově dne 22. 8. 2016

PROTOKOL

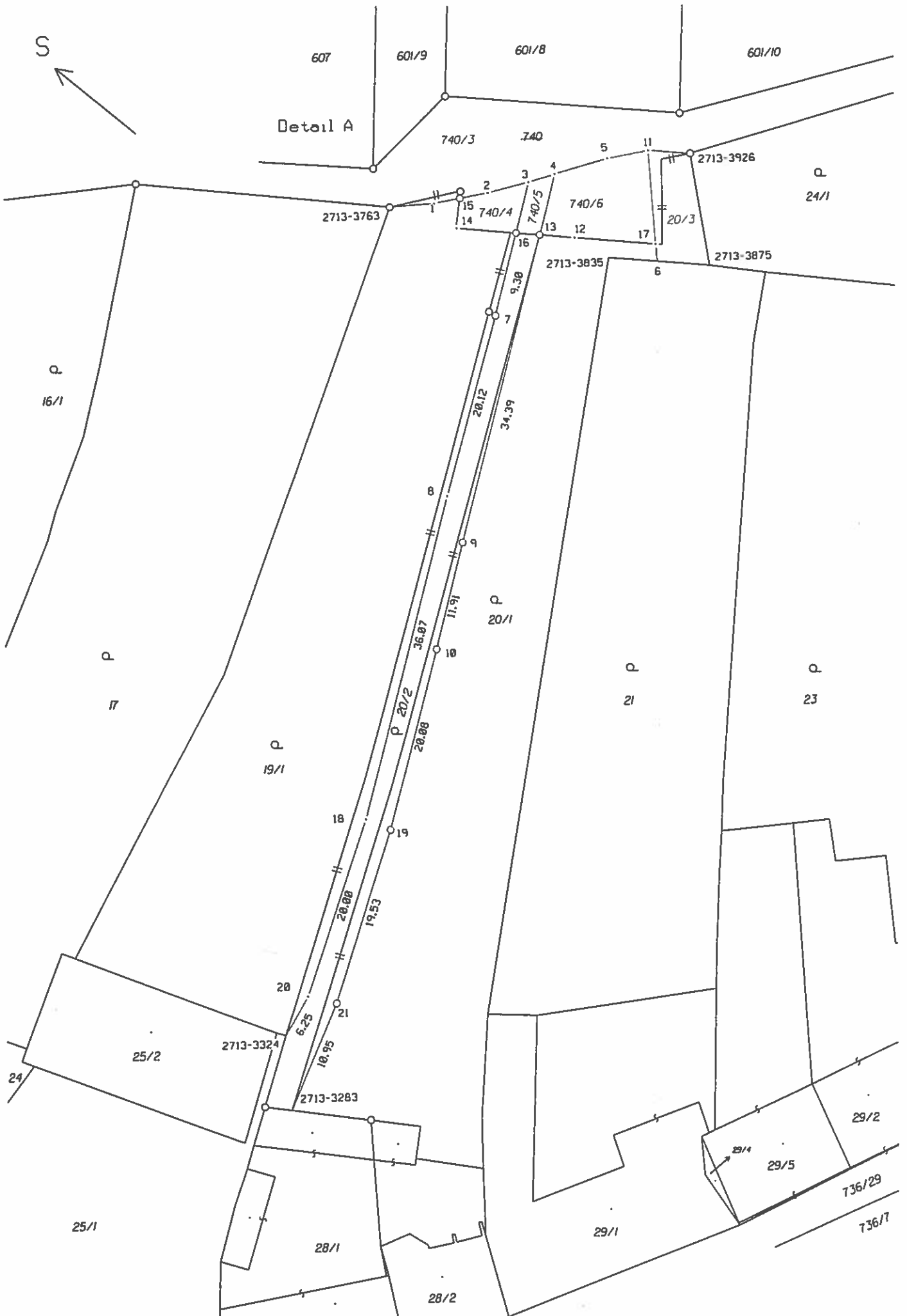
o opravě chybného geometrického a polohového určení hranice pozemku podle § 36
zákona č. 256/2013 Sb., o katastru nemovitostí (katastrální zákon), ve smyslu § 44 odst. 3
vyhlášky č. 357/2013 Sb.

Při vyhotovení geometrického plánu na rozdělení pozemku parc.č. 740 do katastru nemovitostí bylo zjištěno, že geometrické a polohové určení vlastnické hranice mezi pozemky parc. č. 19/1, 20/1, 20/2 a 740 v souboru geodetických informací katastrálního operátu pro katastrální území Kostelec u Holešova nesouhlasí se skutečným průběhem hranice v terénu.

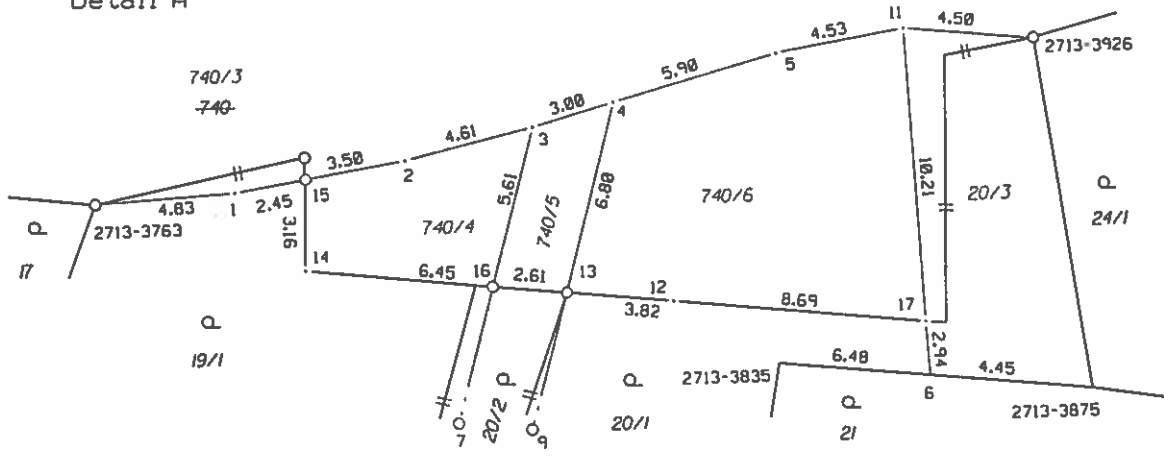
Vlastníci uvedených pozemků prohlašují, že vlastnickou hranici mezi uvedenými pozemky neměnili a že uznávají její stávající průběh v terénu za správný. Současně berou na vědomí, že chybné určení hranice bude v souboru geodetických informací opraveno podle zaměření ze dne 8. srpna 2016 (záznam podrobného měření změn č. 2743).

Pozemek parc. č.	Vlastník	RČ (IČ)	Bydliště (sídlo)	Souhlas s opravou podpis
19/1	Hlobil Tomáš		č. p. 8, 768 43 Kostelec u Hol.	
20/1	Tkadlčík Pavel		č. p. 7, 768 43 Kostelec u Hol.	
20/1	Tkadlčíková Martina		č. p. 7, 768 43 Kostelec u Hol.	
20/2	Hermann Luděk		č. p. 203, 768 43 Kostelec u Hol.	
20/2	Hermannová Dagmar		č. p. 203, 768 43 Kostelec u Hol.	
740	Obec Kostelec u Hol. starosta Ing. Petr Hlobil		č. p. 58, 768 43 Kostelec u Hol.	

Protokol sepsal: *Ing. Hana Staňková*
č. ověření 170/ 2016



Detail A



SOUHLASNÉ PROHLÁŠENÍ O SHODĚ NA PRŮBĚHU HRANIC POZEMKŮ

Vlastníci nebo oprávnění z dalších práv k sousedícím pozemkům (dále jen „vlastníci“):

Jméno, popřípadě jména, a příjmení fyzické osoby nebo název právnické osoby	Adresa místa trvalého pobytu nebo adresa sídla	Rodné číslo fyzické osoby nebo identifikační číslo právnické osoby	Pozemek p.č.
Hermann Luděk	č. p. 203, 768 43 Kostelec u Holešova		20/2
Hermannová Dagmar	č. p. 203, 768 43 Kostelec u Holešova		20/2
Hlobil Tomáš	č. p. 8, 768 43 Kostelec u Holešova		19/1
Obec Kostelec u Holešova starosta Ing. Petr Hlobil	č. p. 58, 768 43 Kostelec u Holešova		740
Tkadlečík Pavel	č. p. 7, 768 43 Kostelec u Holešova		20/1
Tkadlečíková Martina	č. p. 7, 768 43 Kostelec u Holešova		20/1

prohlašují, že se shodli na průběhu hranice, popřípadě její části, mezi pozemky:

Parcelní číslo	v katastrálním území	procházející po bodech číslo
19/1, 740/3	Kostelec u Holešova	1
740/3, 740/4	Kostelec u Holešova	2
740/3, 740/4, 740/5	Kostelec u Holešova	3
740/3, 740/5, 740/6	Kostelec u Holešova	4
740/3, 740/6	Kostelec u Holešova	5
19/1, 20/2	Kostelec u Holešova	7, 8, 18, 20
20/1, 20/2	Kostelec u Holešova	9, 10, 19, 21
20/3, 740/3, 740/6	Kostelec u Holešova	11
20/1, 740/6	Kostelec u Holešova	12
20/1, 20/2, 740/5, 740/6	Kostelec u Holešova	13
19/1, 740/4	Kostelec u Holešova	14
19/1, 740/3, 740/4	Kostelec u Holešova	15
19/1, 20/2, 740/4, 740/5	Kostelec u Holešova	16
20/1, 20/3, 740/6	Kostelec u Holešova	17

tak, jak byly tyto hranice dne 8. 8. 2016 v terénu označeny a zaměřeny firmou Ing. Michal Zaremba-Geota
Zjištěný průběh hranic, na kterém se vlastníci shodli, je vyznačen v ZPMZ č. 2743-128/2016

Na základě tohoto souhlasného prohlášení, jehož neoddělitelnou součástí bude geometrický plán pro průběh vytyčené nebo vlastnický upřesněné hranice pozemků, budou do katastru nemovitostí zapsána zpřesněná geometrická a polohová určení pozemků popřípadě i jim odpovídající zpřesněné výměry parcel.

Vlastníci sousedících pozemků prohlašují, že tyto hranice nebyly jimi měněny, nejsou sporné a je jejich vůlí, aby tak, jak byly zaměřeny, byly evidovány v katastru nemovitostí a nadále jimi respektovány.

V Kostelci u Holešova dne: _____

Podpisy vlastníků:

Vlastník	Podpis	Totožnost vlastníků byla zjištěna na základě *)
<i>Hermann Luděk</i>		
<i>Hermannová Dagmar</i>		
<i>Hlobil Tomáš</i>		
<i>Obec Kostelec u Holešova starosta Ing. Petr Hlobil</i>		
<i>Tkadlečík Pavel</i>		
<i>Tkadlečíková Martina</i>		

***) Vyplní úředně oprávněný zeměměřický inženýr, pokud níže potvrzuje, že na místě zjistil totožnost vlastníků.**

Úředně oprávněný zeměměřický inženýr, který ověřuje příslušný geometrický plán, potvrzuje, že podle výše uvedených dokladů zjistil totožnost vlastníků pozemků, u kterých dochází ke zpřesnění geometrického a polohového určení.

Číslo ověření výsledku zeměměřické činnosti: 170/2016

Dne: _____

Ing. Hana Staňková