

## **Kostelec u Holešova**

Světelně technický výpočet, který řeší osvětlení prostoru dle požadavků klienta, maximální energetické efektivity a samozřejmě legislativy platné v této zemi dle ČSN EN 12464-1 příslušných tabulek a odstavců.

Datum: 29.04.2016  
Zpracovatel: Tomáš Sládek

Ekosvětlo s.r.o

U Obůrky 5  
674 01 TřebíčZpracovatel Tomáš Sládek  
Telefon +420 773 270 555  
Fax  
e-mail sladek@ekosvetlo.cz

---

**Obsah**

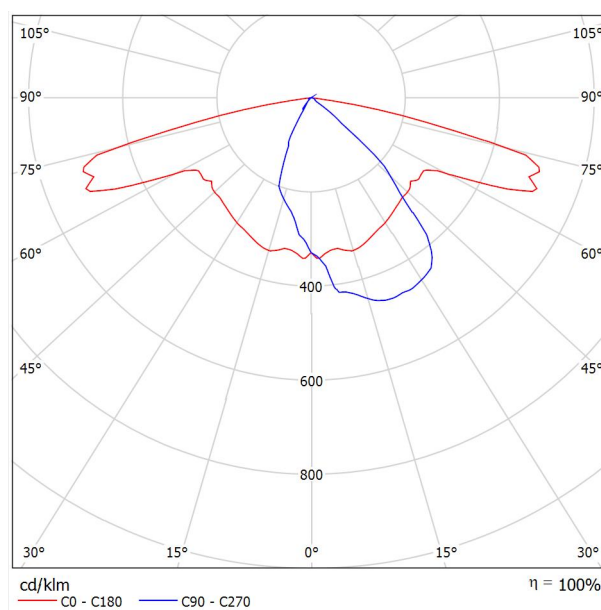
<b>Kostelec u Holešova</b>	
Titulní strana projektu	1
Obsah	2
<b>GE LIGHTING SLBT/1/F/B/21/40/ SLBT LED 21W 4000K</b>	
Datový list svítidla	3
<b>GE LIGHTING SLBT/1/F/B/43/40/ SLBT LED 43W 4000K</b>	
Datový list svítidla	4
<b>Silnice III. třídy, ocelový stožár</b>	
Plánovací údaje	5
Světelně technické výsledky	6
Renderování nepravými barvami	7
<b>Vyhodnocovací pole</b>	
<b>Vyhodnocovací pole Vozovka 1</b>	
Isolinie (E)	8
Stupně šedi (E)	9
<b>Silnice III. třídy, betonový sloup</b>	
Plánovací údaje	10
Světelně technické výsledky	11
Renderování nepravými barvami	12
<b>Vyhodnocovací pole</b>	
<b>Vyhodnocovací pole Vozovka 1</b>	
Isolinie (E)	13
Stupně šedi (E)	14
<b>Komunikace místní, stožár ocelový</b>	
Plánovací údaje	15
Světelně technické výsledky	16
Renderování nepravými barvami	17
<b>Vyhodnocovací pole</b>	
<b>Vyhodnocovací pole Vozovka 1</b>	
Isolinie (E)	18
Stupně šedi (E)	19
<b>Komunikace místní, střešníky na domech</b>	
Plánovací údaje	20
Světelně technické výsledky	21
Renderování nepravými barvami	22
<b>Vyhodnocovací pole</b>	
<b>Vyhodnocovací pole Vozovka 1</b>	
Isolinie (E)	23
Stupně šedi (E)	24

Ekosvětlo s.r.o

U Obůrky 5  
674 01 TřebíčZpracovatel Tomáš Sládek  
Telefon +420 773 270 555  
Fax  
e-mail sladek@ekosvetlo.cz**GE LIGHTING SLBT/1/F/B/21/40/ SLBT LED 21W 4000K / Datový list svítidla**

Obrázek svítidla najdete v našem katalogu svítidel.

Výstup světla 1:

Klasifikace svítidel dle CIE: 100  
Kód CIE Flux Code: 49 79 96 100 100

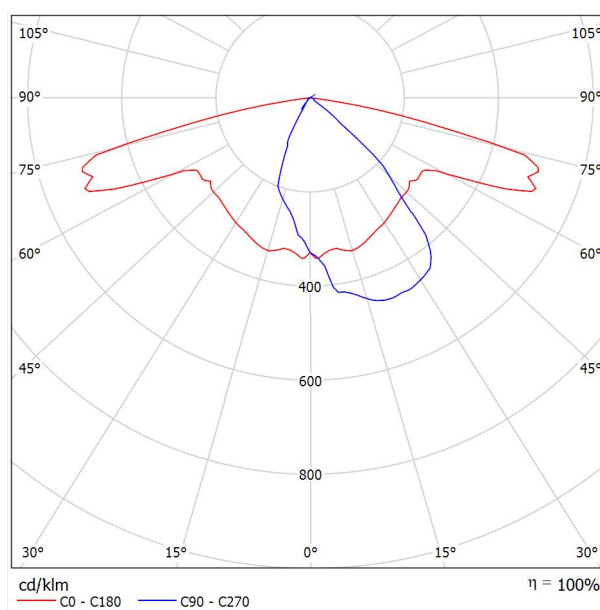
Na základě chybějících vlastností symetrie nemůže být pro toto svítidlo znázorněna žádná tabulka UGR.

Ekosvětlo s.r.o

U Obůrky 5  
674 01 TřebíčZpracovatel Tomáš Sládek  
Telefon +420 773 270 555  
Fax  
e-mail sladek@ekosvetlo.cz**GE LIGHTING SLBT/1/F/B/43/40/ SLBT LED 43W 4000K / Datový list svítidla**

Obrázek svítidla najdete v našem katalogu svítidel.

Výstup světla 1:

Klasifikace svítidel dle CIE: 100  
Kód CIE Flux Code: 49 79 96 100 100

Na základě chybějících vlastností symetrie nemůže být pro toto svítidlo znázorněna žádná tabulka UGR.

Ekosvětlo s.r.o

U Obůrky 5  
674 01 TřebíčZpracovatel Tomáš Sládek  
Telefon +420 773 270 555  
Fax  
e-mail sladek@ekosvetlo.cz

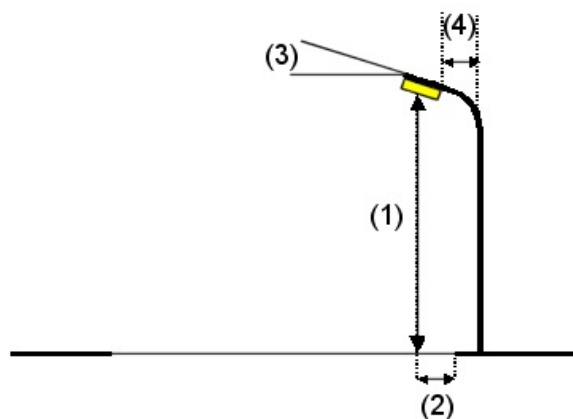
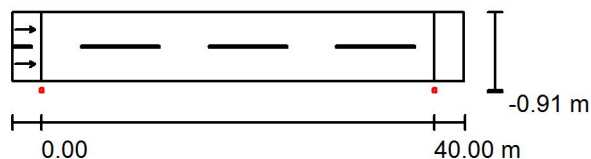
## Silnice III. třídy, ocelový stožár / Plánovací údaje

### Profil ulice

Vozovka 1 (Šířka: 7.000 m, Počet jízdních pruhů: 2, Povrch: R3, q0: 0.070)

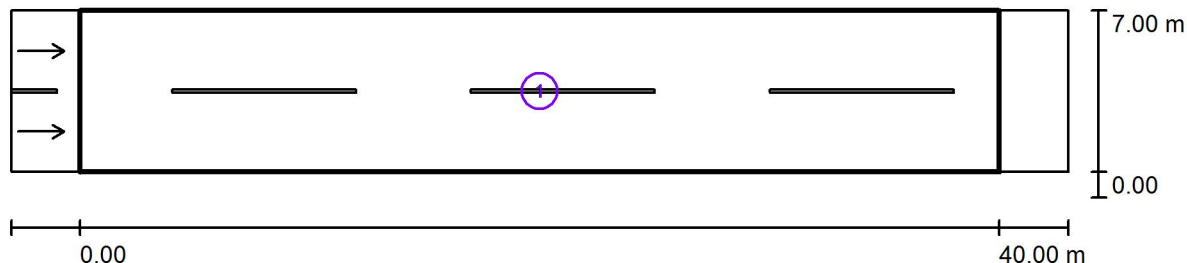
Činitel údržby: 0.90

### Rozmístění svítidel



Svítilno:	GE LIGHTING SLBT/1/F/B/43/40/ SLBT LED 43W 4000K	Nejvyšší hodnoty intenzity světla
Světelný tok (Svítilno):	4013 lm	u 70°: 601 cd/klm
Světelný tok (Zdroje):	4010 lm	u 80°: 255 cd/klm
Výkon svítidla:	43.0 W	u 90°: 0.99 cd/klm
Umístění:	jednostranně dole	
Vzdálenost sloupů:	40.000 m	Vždy do všech směrů, které u použitelně nainstalovaného svítidla tvoří stanovený úhel se
Montážní výška (1):	8.071 m	spodní vertikálou.
Výška světelného bodu:	8.000 m	Žádná svítivost nad 95°.
Přesah (2):	-0.900 m	Uspřádání splňuje třídu indexu oslnění D.6.
Sklon ramene (3):	5.0 °	
Délka ramene (4):	0.094 m	

Ekosvětlo s.r.o

U Obůrky 5  
674 01 TřebíčZpracovatel Tomáš Sládek  
Telefon +420 773 270 555  
Fax  
e-mail sladek@ekosvetlo.cz**Silnice III. třídy, ocelový stožár / Světelně technické výsledky**

Činitel údržby: 0.90

Měřítko 1:329

**Soupis vyhodnocovacího pole**

- 1 Vyhodnocovací pole Vozovka 1  
 Délka: 40.000 m, Šířka: 7.000 m  
 Rastr: 14 x 6 Body  
 Příslušející silniční prvky: Vozovka 1.  
 Povrch: R3, q0: 0.070  
 Zvolená třída osvětlení: ME6

(Jsou splněny všechny fotometrické požadavky.)

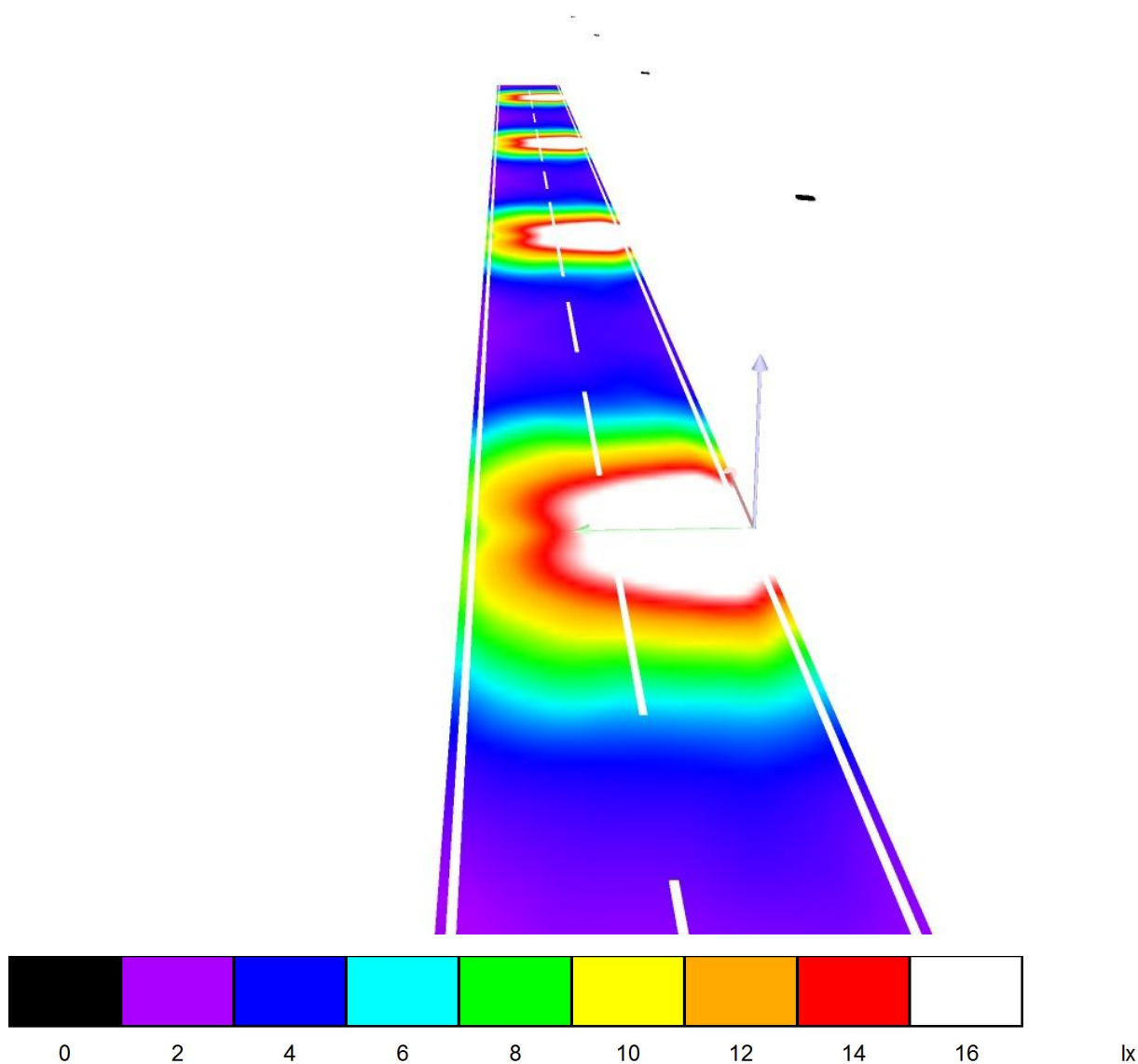
	$L_m$ [cd/m <sup>2</sup> ]	U0	UI	TI [%]	SR
Skutečné hodnoty podle výpočtu:	0.46	0.37	0.53	14	0.57
Požadované hodnoty podle třídy:	≥ 0.30	≥ 0.35	≥ 0.40	≤ 15	/
Splněno/nesplněno:	✓	✓	✓	✓	✓

Ekosvětlo s.r.o

U Obůrky 5  
674 01 Třebíč

Zpracovatel Tomáš Sládek  
Telefon +420 773 270 555  
Fax  
e-mail sladek@ekosvetlo.cz

### Silnice III. třídy, ocelový stožár / Renderování nepravými barvami

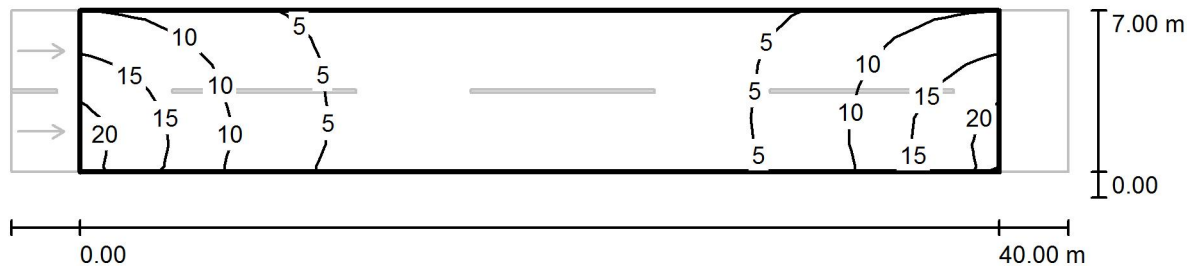


Ekosvětlo s.r.o

U Obůrky 5  
674 01 Třebíč

Zpracovatel Tomáš Sládek  
Telefon +420 773 270 555  
Fax  
e-mail sladek@ekosvetlo.cz

**Silnice III. třídy, ocelový stožár / Vyhodnocovací pole Vozovka 1 / Isolinie (E)**



Hodnoty v Lux, Měřítko 1 : 329

Rastr: 14 x 6 Body

$E_m$ [lx]	$E_{min}$ [lx]	$E_{max}$ [lx]	$E_{min} / E_m$	$E_{min} / E_{max}$
7.41	2.53	20	0.342	0.128

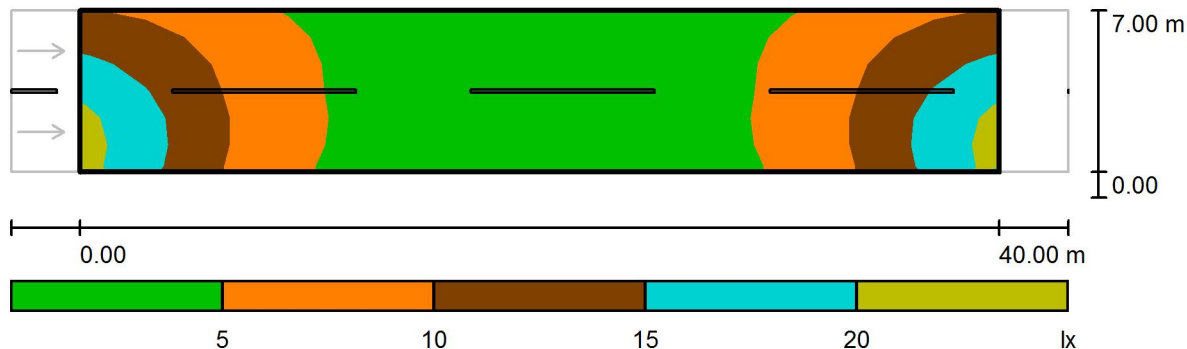


Ekosvětlo s.r.o

U Obůrky 5  
674 01 Třebíč

Zpracovatel Tomáš Sládek  
Telefon +420 773 270 555  
Fax  
e-mail sladek@ekosvetlo.cz

**Silnice III. třídy, ocelový stožár / Vyhodnocovací pole Vozovka 1 / Stupně šedi (E)**



Měřítko 1 : 329

Rastr: 14 x 6 Body

$E_m$  [lx]  
7.41

$E_{min}$  [lx]  
2.53

$E_{max}$  [lx]  
20

$E_{min} / E_m$   
0.342

$E_{min} / E_{max}$   
0.128

Ekosvětlo s.r.o

U Obůrky 5  
674 01 TřebíčZpracovatel Tomáš Sládek  
Telefon +420 773 270 555  
Fax  
e-mail sladek@ekosvetlo.cz

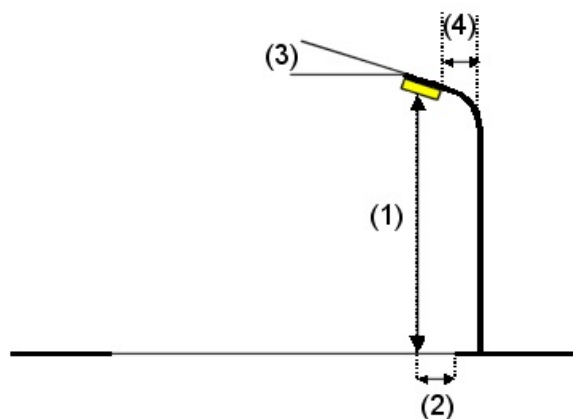
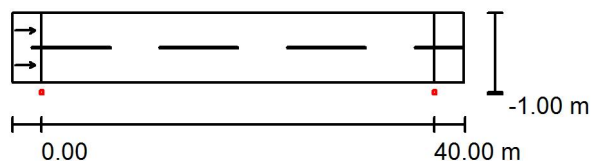
## Silnice III. třídy, betonový sloup / Plánovací údaje

### Profil ulice

Vozovka 1 (Šířka: 7.000 m, Počet jízdních pruhů: 2, Povrch: R3, q0: 0.070)

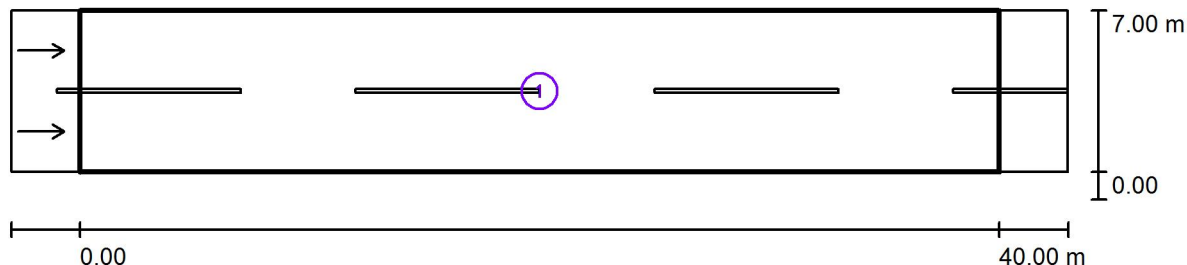
Činitel údržby: 0.90

### Rozmístění svítidel



Svítilno:	GE LIGHTING SLBT/1/F/B/43/40/ SLBT LED 43W 4000K	Nejvyšší hodnoty intenzity světla
Světelný tok (Svítilno):	4013 lm	u 70°: 608 cd/klm
Světelný tok (Zdroje):	4010 lm	u 80°: 205 cd/klm
Výkon svítidla:	43.0 W	u 90°: 0.00 cd/klm
Umístění:	jednostranně dole	
Vzdálenost sloupů:	40.000 m	Vždy do všech směrů, které u použitelně nainstalovaného svítidla tvoří stanovený úhel se
Montážní výška (1):	9.071 m	spodní vertikálou.
Výška světelného bodu:	9.000 m	Žádná svítivost nad 90°.
Přesah (2):	-1.000 m	Uspřádání splňuje třídu indexu oslnění D.6.
Sklon ramene (3):	0.0 °	
Délka ramene (4):	0.000 m	

Ekosvětlo s.r.o

U Obůrky 5  
674 01 TřebíčZpracovatel Tomáš Sládek  
Telefon +420 773 270 555  
Fax  
e-mail sladek@ekosvetlo.cz**Silnice III. třídy, betonový sloup / Světelně technické výsledky**

Činitel údržby: 0.90

Měřítko 1:329

**Soupis vyhodnocovacího pole**

- 1 Vyhodnocovací pole Vozovka 1  
 Délka: 40.000 m, Šířka: 7.000 m  
 Rastr: 14 x 6 Body  
 Příslušející silniční prvky: Vozovka 1.  
 Povrch: R3, q0: 0.070  
 Zvolená třída osvětlení: ME6

(Jsou splněny všechny fotometrické požadavky.)

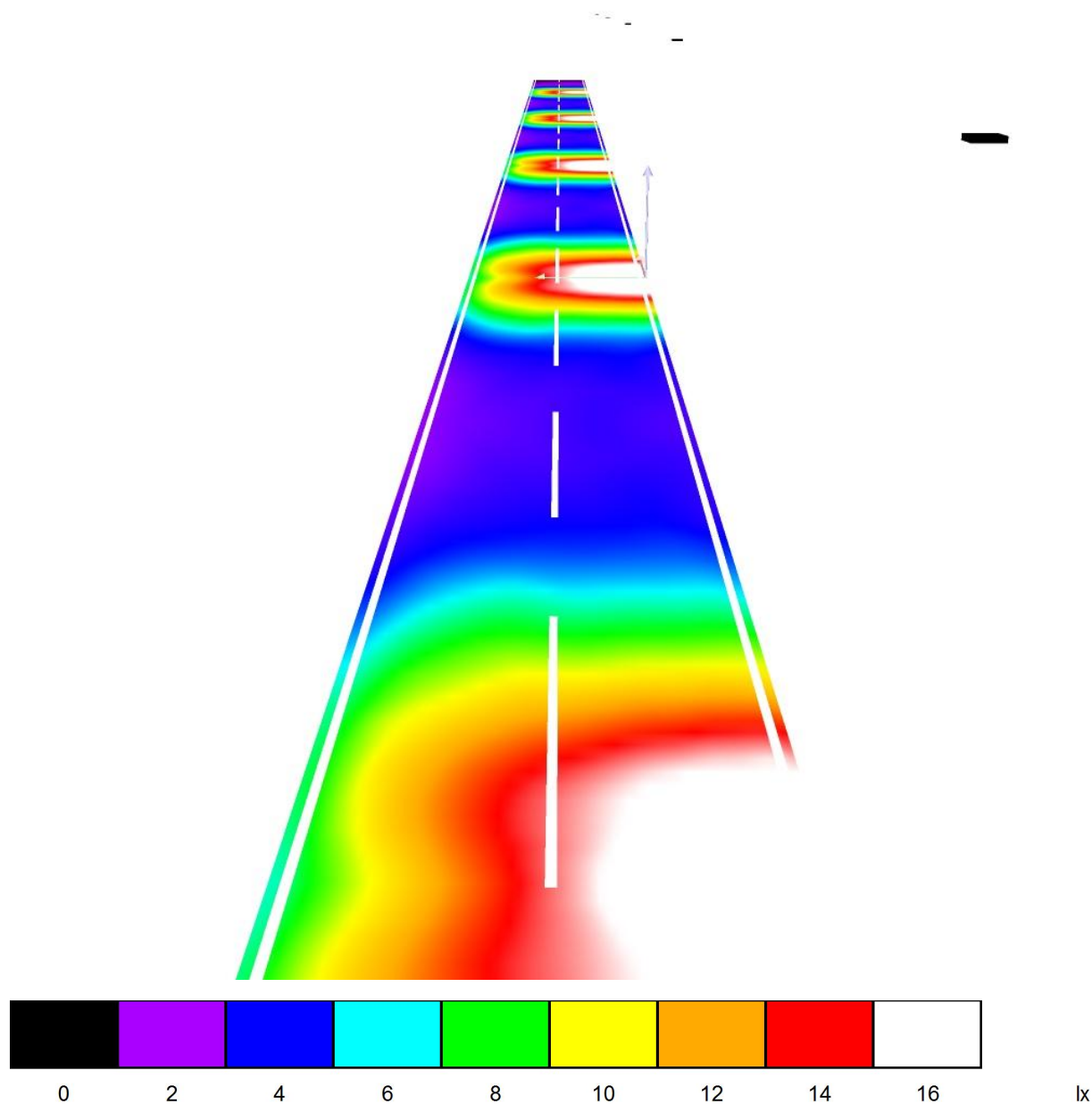
	$L_m$ [cd/m <sup>2</sup> ]	U0	UI	TI [%]	SR
Skutečné hodnoty podle výpočtu:	0.44	0.39	0.58	11	0.57
Požadované hodnoty podle třídy:	≥ 0.30	≥ 0.35	≥ 0.40	≤ 15	/
Splněno/nesplněno:	✓	✓	✓	✓	✓

Ekosvětlo s.r.o

U Obůrky 5  
674 01 Třebíč

Zpracovatel Tomáš Sládek  
Telefon +420 773 270 555  
Fax  
e-mail sladek@ekosvetlo.cz

## Silnice III. třídy, betonový sloup / Renderování nepravými barvami



Ekosvětlo s.r.o

U Obůrky 5  
674 01 Třebíč

Zpracovatel Tomáš Sládek  
Telefon +420 773 270 555  
Fax  
e-mail sladek@ekosvetlo.cz

**Silnice III. třídy, betonový sloup / Vyhodnocovací pole Vozovka 1 / Isolinie (E)**



Hodnoty v Lux, Měřítko 1 : 329

Rastr: 14 x 6 Body

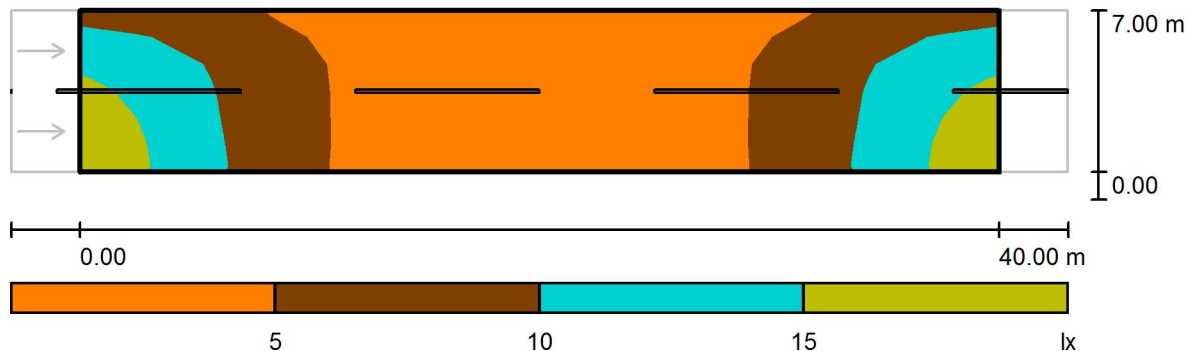
$E_m$ [lx]	$E_{min}$ [lx]	$E_{max}$ [lx]	$E_{min} / E_m$	$E_{min} / E_{max}$
7.00	2.49	17	0.355	0.146

Ekosvětlo s.r.o

U Obůrky 5  
674 01 Třebíč

Zpracovatel Tomáš Sládek  
Telefon +420 773 270 555  
Fax  
e-mail sladek@ekosvetlo.cz

**Silnice III. třídy, betonový sloup / Vyhodnocovací pole Vozovka 1 / Stupně šedi (E)**



Měřítko 1 : 329

Rastr: 14 x 6 Body

$E_m$  [lx]  
7.00

$E_{min}$  [lx]  
2.49

$E_{max}$  [lx]  
17

$E_{min} / E_m$   
0.355

$E_{min} / E_{max}$   
0.146

Ekosvětlo s.r.o

U Obůrky 5  
674 01 TřebíčZpracovatel Tomáš Sládek  
Telefon +420 773 270 555  
Fax  
e-mail sladek@ekosvetlo.cz

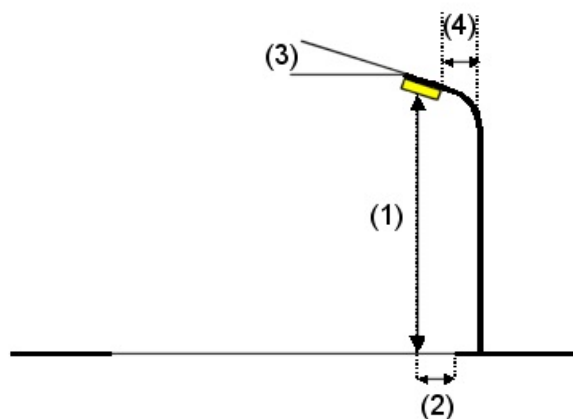
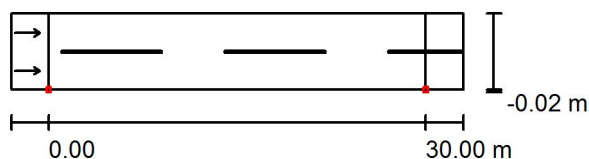
## Komunikace místní, stožár ocelový / Plánovací údaje

### Profil ulice

Vozovka 1 (Šířka: 6.000 m, Počet jízdních pruhu: 2, Povrch: R4, q0: 0.080)

Činitel údržby: 0.90

### Rozmístění svítidel

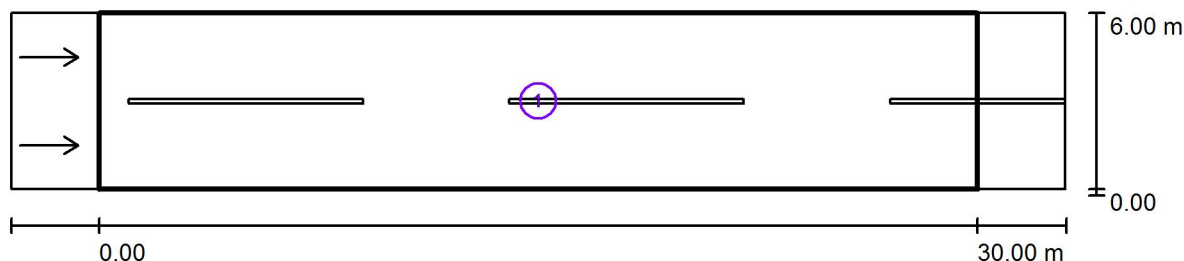


Svítilno:	GE LIGHTING SLBT/1/F/B/21/40/ SLBT LED 21W 4000K	Nejvyšší hodnoty intenzity světla
Světelný tok (Svítilno):	1872 lm	u 70°: 593 cd/klm
Světelný tok (Zdroje):	1870 lm	u 80°: 402 cd/klm
Výkon svítidla:	21.0 W	u 90°: 20 cd/klm
Umístění:	jednostranně dole	
Vzdálenost sloupů:	30.000 m	Vždy do všech směrů, které u použitelně nainstalovaného svítidla tvoří stanovený úhel se
Montážní výška (1):	6.069 m	spodní vertikálou.
Výška světelného bodu:	6.000 m	Uspřádání splňuje třídu indexu oslnění D.6.
Přesah (2):	0.000 m	
Sklon ramene (3):	15.0 °	
Délka ramene (4):	0.632 m	

Ekosvětlo s.r.o

U Obůrky 5  
674 01 TřebíčZpracovatel Tomáš Sládek  
Telefon +420 773 270 555  
Fax  
e-mail sladek@ekosvetlo.cz

## Komunikace místní, stožár ocelový / Světelně technické výsledky



Činitel údržby: 0.90

Měřítko 1:258

### Soupis vyhodnocovacího pole

- 1 Vyhodnocovací pole Vozovka 1  
 Délka: 30.000 m, Šířka: 6.000 m  
 Rastr: 10 x 6 Body  
 Příslušející silniční prvky: Vozovka 1.  
 Povrch: R4, q0: 0.080  
 Zvolená třída osvětlení: ME6

(Jsou splněny všechny fotometrické požadavky.)

	$L_m$ [cd/m <sup>2</sup> ]	U0	UI	TI [%]	SR
Skutečné hodnoty podle výpočtu:	0.38	0.41	0.57	15	0.52
Požadované hodnoty podle třídy:	≥ 0.30	≥ 0.35	≥ 0.40	≤ 15	/
Splněno/nesplněno:	✓	✓	✓	✓	✓

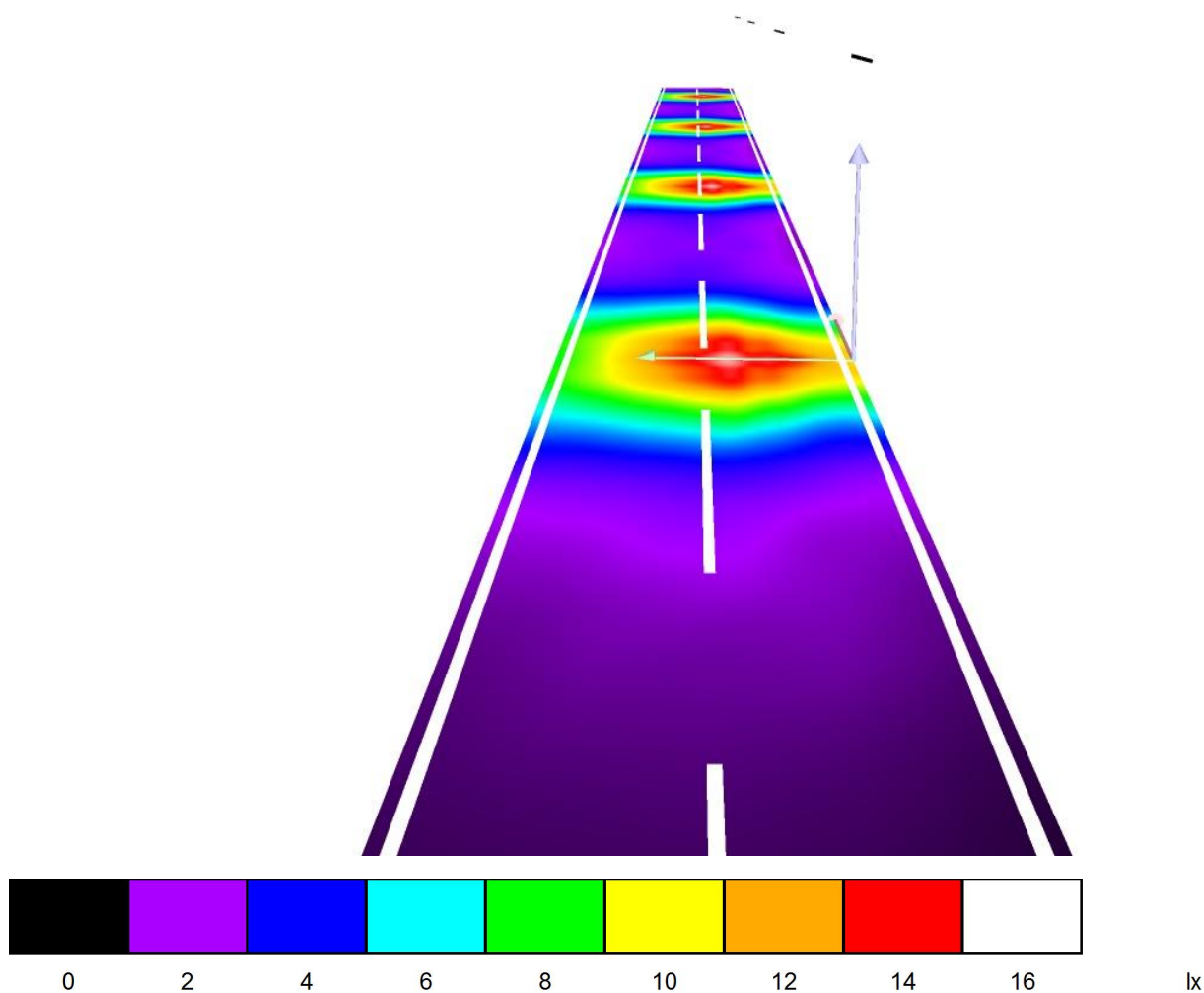


Ekosvětlo s.r.o

U Obůrky 5  
674 01 Třebíč

Zpracovatel Tomáš Sládek  
Telefon +420 773 270 555  
Fax  
e-mail sladek@ekosvetlo.cz

## Komunikace místní, stožár ocelový / Renderování nepravými barvami

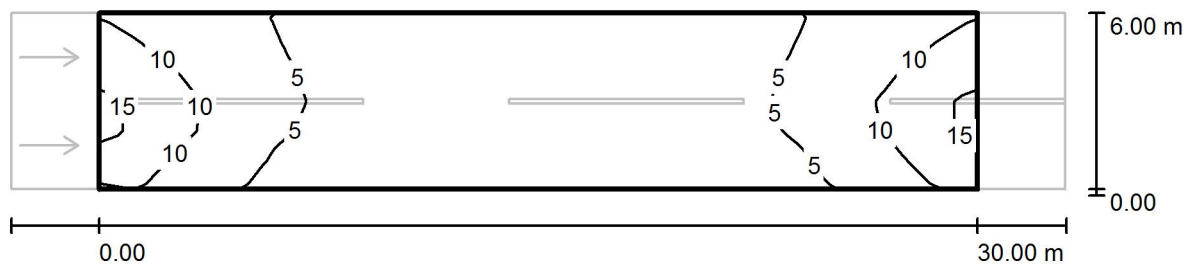


Ekosvětlo s.r.o

U Obůrky 5  
674 01 Třebíč

Zpracovatel Tomáš Sládek  
Telefon +420 773 270 555  
Fax  
e-mail sladek@ekosvetlo.cz

**Komunikace místní, stožár ocelový / Vyhodnocovací pole Vozovka 1 / Isolinie (E)**



Hodnoty v Lux, Měřítko 1 : 258

Rastr: 10 x 6 Body

$E_m$  [lx]  
5.39

$E_{min}$  [lx]  
1.85

$E_{max}$  [lx]  
15

$E_{min} / E_m$   
0.343

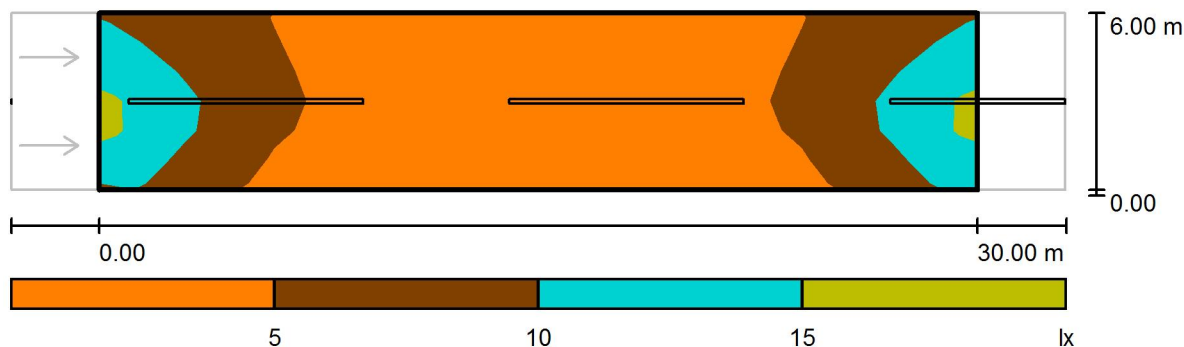
$E_{min} / E_{max}$   
0.127

Ekosvětlo s.r.o

U Obůrky 5  
674 01 Třebíč

Zpracovatel Tomáš Sládek  
Telefon +420 773 270 555  
Fax  
e-mail sladek@ekosvetlo.cz

**Komunikace místní, stožár ocelový / Vyhodnocovací pole Vozovka 1 / Stupně šedi (E)**



Měřítko 1 : 258

Rastr: 10 x 6 Body

$E_m$  [lx]  
5.39

$E_{min}$  [lx]  
1.85

$E_{max}$  [lx]  
15

$E_{min} / E_m$   
0.343

$E_{min} / E_{max}$   
0.127

Ekosvětlo s.r.o

U Obůrky 5  
674 01 TřebíčZpracovatel Tomáš Sládek  
Telefon +420 773 270 555  
Fax  
e-mail sladek@ekosvetlo.cz

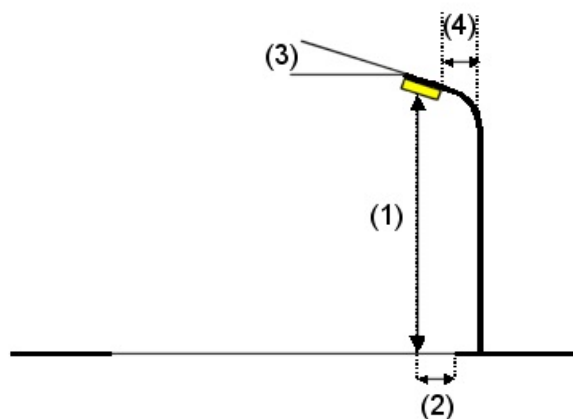
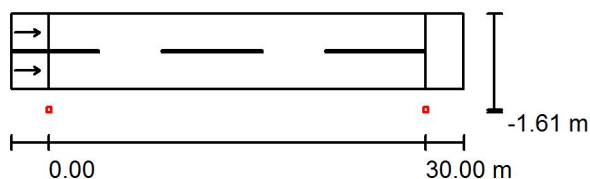
## Komunikace místní, střešníky na domech / Plánovací údaje

### Profil ulice

Vozovka 1 (Šířka: 6.000 m, Počet jízdních pruhu: 2, Povrch: R4, q0: 0.080)

Činitel údržby: 0.90

### Rozmístění svítidel

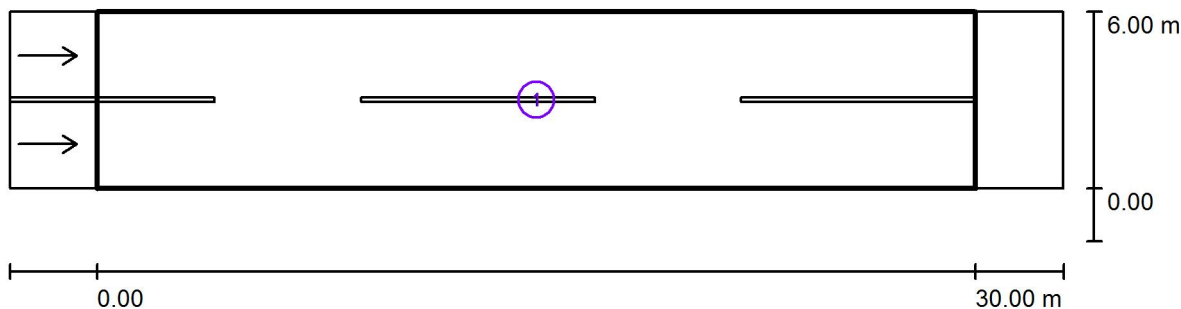


Svítilno:	GE LIGHTING SLBT/1/F/B/21/40/ SLBT LED 21W 4000K	Nejvyšší hodnoty intenzity světla
Světelný tok (Svítilno):	1872 lm	u 70°: 601 cd/klm
Světelný tok (Zdroje):	1870 lm	u 80°: 255 cd/klm
Výkon svítidla:	21.0 W	u 90°: 0.99 cd/klm
Umístění:	jednostranně dole	
Vzdálenost sloupů:	30.000 m	Vždy do všech směrů, které u použitelně nainstalovaného svítidla tvoří stanovený úhel se
Montážní výška (1):	7.071 m	spodní vertikálou.
Výška světelného bodu:	7.000 m	Žádná svítivost nad 95°.
Přesah (2):	-1.600 m	Uspřádání splňuje třídu indexu oslnění D.6.
Sklon ramene (3):	5.0 °	
Délka ramene (4):	1.394 m	

Ekosvětlo s.r.o

U Obůrky 5  
674 01 TřebíčZpracovatel Tomáš Sládek  
Telefon +420 773 270 555  
Fax  
e-mail sladek@ekosvetlo.cz

## Komunikace místní, střešníky na domech / Světelně technické výsledky



Činitel údržby: 0.90

Měřítko 1:258

### Soupis vyhodnocovacího pole

- Vyhodnocovací pole Vozovka 1  
Délka: 30.000 m, Šířka: 6.000 m  
Rastr: 10 x 6 Body  
Příslušející silniční prvky: Vozovka 1.  
Povrch: R4, q0: 0.080  
Zvolená třída osvětlení: ME6

(Jsou splněny všechny fotometrické požadavky.)

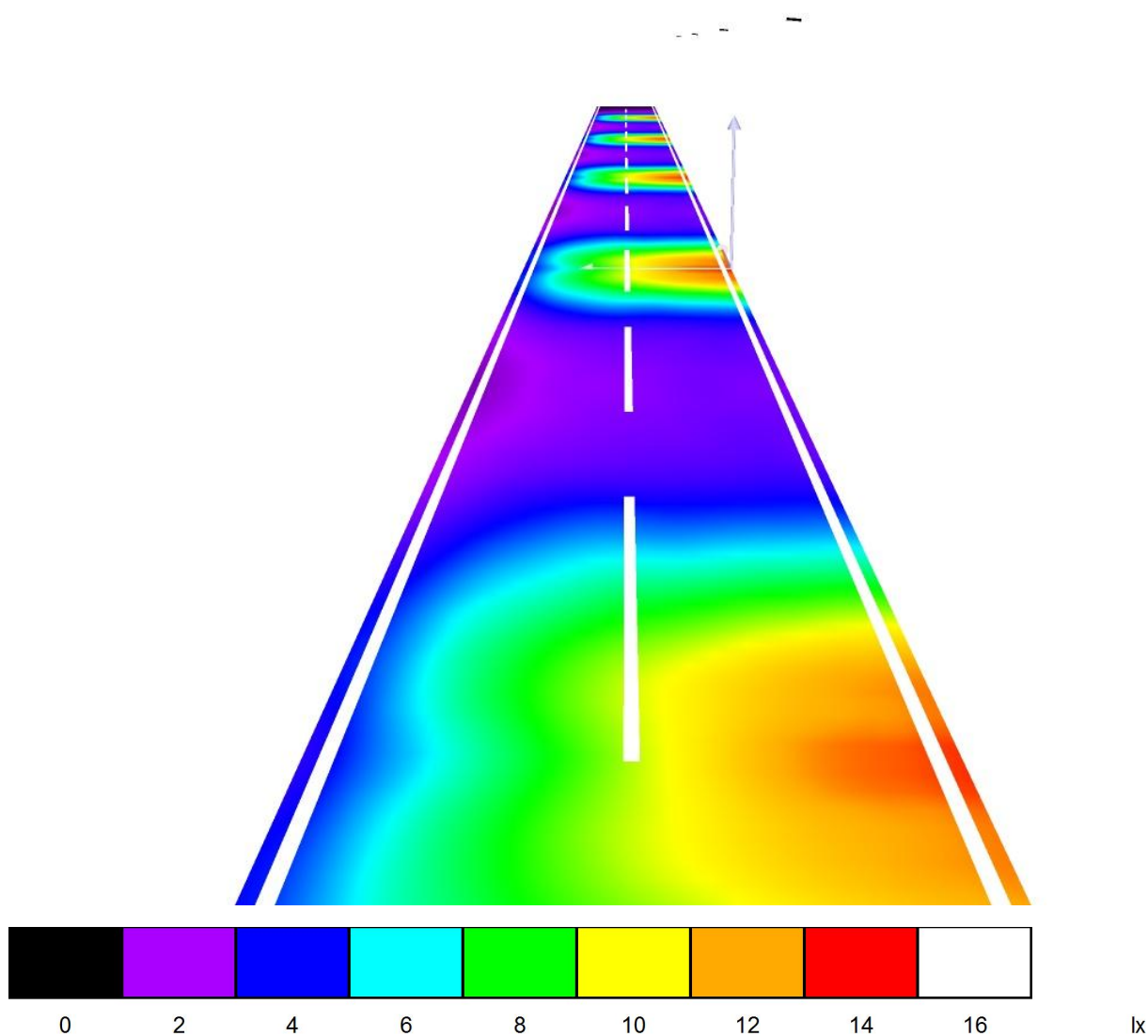
	$L_m$ [cd/m <sup>2</sup> ]	U0	UI	TI [%]	SR
Skutečné hodnoty podle výpočtu:	0.30	0.36	0.69	11	0.61
Požadované hodnoty podle třídy:	≥ 0.30	≥ 0.35	≥ 0.40	≤ 15	/
Splněno/nesplněno:	✓	✓	✓	✓	✓

Ekosvětlo s.r.o

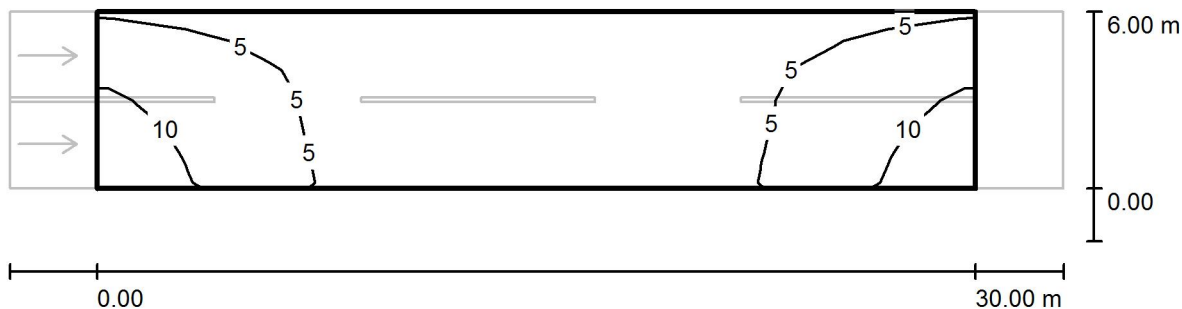
U Obůrky 5  
674 01 Třebíč

Zpracovatel Tomáš Sládek  
Telefon +420 773 270 555  
Fax  
e-mail sladek@ekosvetlo.cz

## Komunikace místní, střešníky na domech / Renderování nepravými barvami



Ekosvětlo s.r.o

U Obůrky 5  
674 01 TřebíčZpracovatel Tomáš Sládek  
Telefon +420 773 270 555  
Fax  
e-mail sladek@ekosvetlo.cz**Komunikace místní, střešníky na domech / Vyhodnocovací pole Vozovka 1 / Isolinie (E)**

Hodnoty v Lux, Měřítko 1 : 258

Rastr: 10 x 6 Body

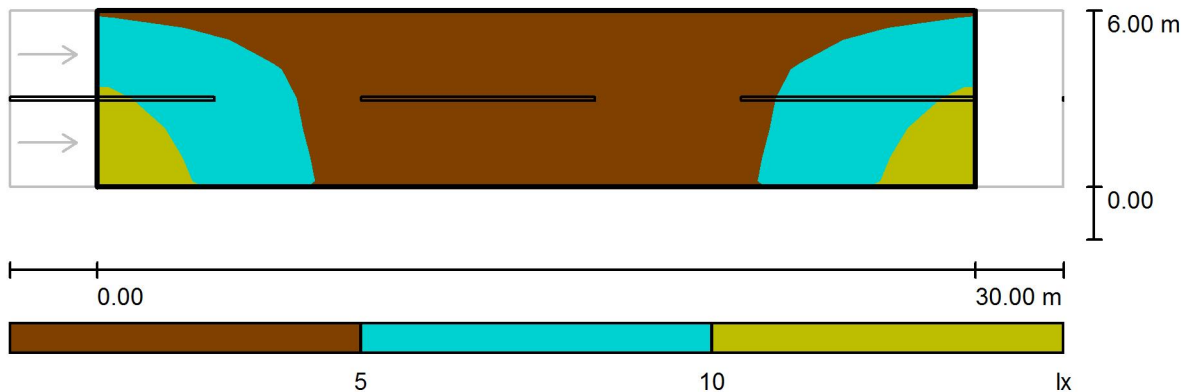
 $E_m$  [lx]  
4.99 $E_{min}$  [lx]  
1.77 $E_{max}$  [lx]  
12 $E_{min} / E_m$   
0.354 $E_{min} / E_{max}$   
0.142

Ekosvětlo s.r.o

U Obůrky 5  
674 01 Třebíč

Zpracovatel Tomáš Sládek  
Telefon +420 773 270 555  
Fax  
e-mail sladek@ekosvetlo.cz

**Komunikace místní, střešníky na domech / Vyhodnocovací pole Vozovka 1 / Stupně šedi (E)**



Měřítko 1 : 258

Rastr: 10 x 6 Body

$E_m$  [lx]  
4.99

$E_{min}$  [lx]  
1.77

$E_{max}$  [lx]  
12

$E_{min} / E_m$   
0.354

$E_{min} / E_{max}$   
0.142