

## **Kostelec u Holešova**

Světelně technický výpočet, který řeší osvětlení prostoru dle požadavků klienta, maximální energetické efektivity a legislativy platné v ČR dle ČSN EN (CEN/TR) 13201 příslušných tabulek a odstavců.

Datum: 01.08.2016  
Zpracovatel: Tomáš Sládek

Ekosvětlo s.r.o

U Obůrky 5  
674 01 TřebíčZpracovatel Tomáš Sládek  
Telefon +420 773 270 555  
Fax  
e-mail sladek@ekosvetlo.cz**Obsah**

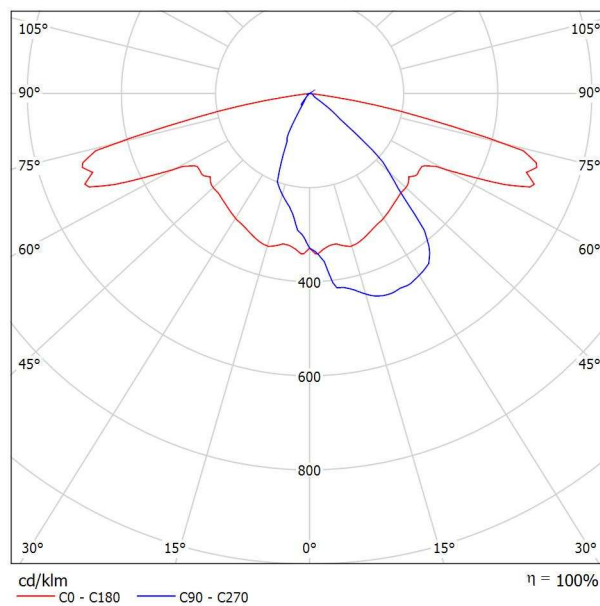
<b>Kostelec u Holešova</b>	
Titulní strana projektu	1
Obsah	2
<b>GE LIGHTING IES_FILES v2.0 SLBT/2/F/B/43/40/ SLBt LED 43W 4000K</b>	
Datový list svítidla	3
<b>GE LIGHTING IES_FILES v2.0 SLBT/2/F/B/21/40/ SLBt LED 21W 4000K</b>	
Datový list svítidla	4
<b>Silnice III. třídy, ocelový stožár</b>	
Plánovací údaje	5
Světelně technické výsledky	6
Ztvárnění 3D	7
Renderování nepravými barvami	8
<b>Vyhodnocovací pole</b>	
<b>Vyhodnocovací pole Vozovka 1</b>	
Přehled výsledků	9
Třída osvětlení	10
Isolinie (E)	11
Stupně šedi (E)	12
<b>Silnice III. třídy, betonový sloup</b>	
Plánovací údaje	13
Světelně technické výsledky	14
Ztvárnění 3D	15
Renderování nepravými barvami	16
<b>Vyhodnocovací pole</b>	
<b>Vyhodnocovací pole Vozovka 1</b>	
Přehled výsledků	17
Třída osvětlení	18
Isolinie (E)	19
Stupně šedi (E)	20
<b>Komunikace místní, stožár ocelový</b>	
Plánovací údaje	21
Světelně technické výsledky	22
Renderování nepravými barvami	23
<b>Vyhodnocovací pole</b>	
<b>Vyhodnocovací pole Vozovka 1</b>	
Přehled výsledků	24
Třída osvětlení	25
Isolinie (E)	26
Stupně šedi (E)	27
<b>Komunikace místní, střešníky na domech</b>	
Plánovací údaje	28
Světelně technické výsledky	29
Renderování nepravými barvami	30
<b>Vyhodnocovací pole</b>	
<b>Vyhodnocovací pole Vozovka 1</b>	
Přehled výsledků	31
Třída osvětlení	32
Isolinie (E)	33
Stupně šedi (E)	34

Ekosvětlo s.r.o

U Obůrky 5  
674 01 TřebíčZpracovatel Tomáš Sládek  
Telefon +420 773 270 555  
Fax  
e-mail sladek@ekosvetlo.cz**GE LIGHTING IES\_FILES v2.0 SLBT/2/F/B/43/40/ SLBt LED 43W 4000K / Datový list  
svítidla**

## Výstup světla 1:

Obrázek svítidla najdete v našem katalogu svítidel.

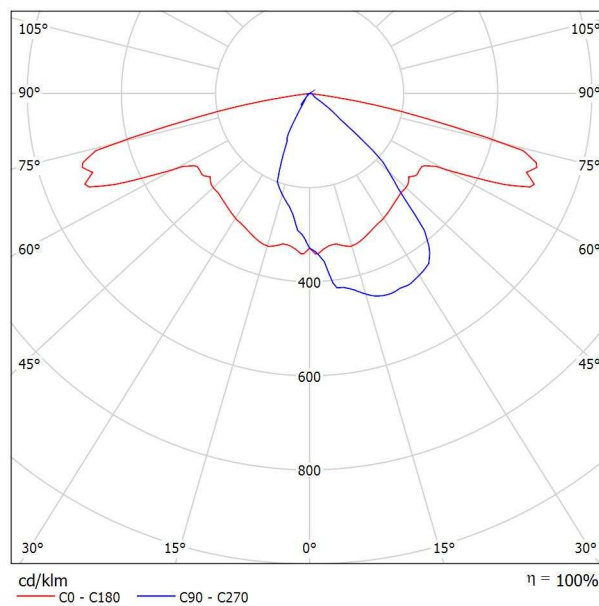
Klasifikace svítidel dle CIE: 100  
Kód CIE Flux Code: 49 79 96 100 100Na základě chybějících vlastností symetrie nemůže  
být pro toto svítidlo znázorněna žádná tabulka UGR.

Ekosvětlo s.r.o

U Obůrky 5  
674 01 TřebíčZpracovatel Tomáš Sládek  
Telefon +420 773 270 555  
Fax  
e-mail sladek@ekosvetlo.cz**GE LIGHTING IES\_FILES v2.0 SLBT/2/F/B/21/40/ SLBt LED 21W 4000K / Datový list  
svítidla**

## Výstup světla 1:

Obrázek svítidla najdete v našem katalogu svítidel.

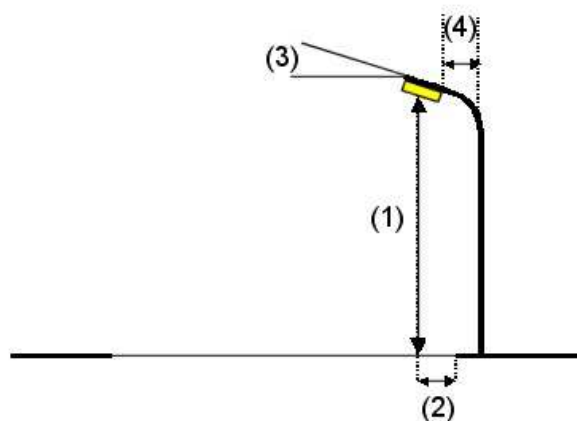
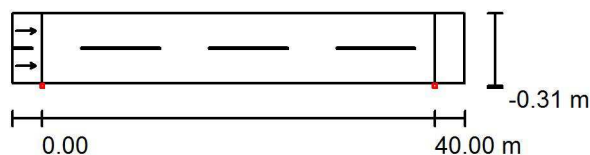
Klasifikace svítidel dle CIE: 100  
Kód CIE Flux Code: 49 79 96 100 100Na základě chybějících vlastností symetrie nemůže  
být pro toto svítidlo znázorněna žádná tabulka UGR.

Ekosvětlo s.r.o

U Obůrky 5  
674 01 TřebíčZpracovatel Tomáš Sládek  
Telefon +420 773 270 555  
Fax  
e-mail sladek@ekosvetlo.cz**Silnice III. třídy, ocelový stožár / Plánovací údaje****Profil ulice**

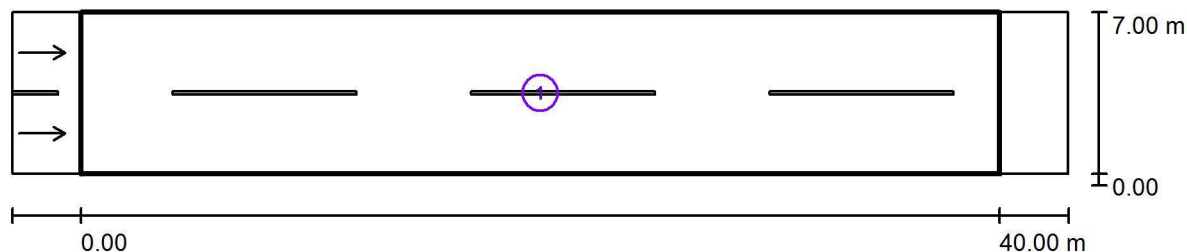
Vozovka 1 (Šířka: 7.000 m, Počet jízdních pruhů: 2, Povrch: R3, q0: 0.070)

Činitel údržby: 0.90

**Rozmístění svítidel**

Svítidlo:	GE LIGHTING IES_FILES v2.0 SLBT/2/F/B/43/40/ SLBt LED 43W 4000K	Nejvyšší hodnoty intenzity světla
Světelný tok (Svítidlo):	4649 lm	u 70°: 601 cd/klm
Světelný tok (Zdroje):	4650 lm	u 80°: 255 cd/klm
Výkon svítidla:	43.0 W	u 90°: 0.99 cd/klm
Umístění:	jednostranně dole	Vždy do všech směrů, které u použitelně nainstalovaného svítidla tvoří stanovený úhel se spodní vertikálou.
Vzdálenost sloupů:	40.000 m	Žádná svítivost nad 95°.
Montážní výška (1):	8.071 m	Usporádání splňuje třídu indexu oslnění D.6.
Výška světelného bodu:	8.000 m	
Přesah (2):	-0.300 m	
Sklon ramene (3):	5.0 °	
Délka ramene (4):	0.194 m	

Ekosvětlo s.r.o

U Obůrky 5  
674 01 TřebíčZpracovatel Tomáš Sládek  
Telefon +420 773 270 555  
Fax  
e-mail sladek@ekosvetlo.cz**Silnice III. třídy, ocelový stožár / Světelně technické výsledky**

Činitel údržby: 0.90

Měřítko 1:329

**Soupis vyhodnocovacího pole**

- 1 Vyhodnocovací pole Vozovka 1  
 Délka: 40.000 m, Šířka: 7.000 m  
 Rastr: 14 x 6 Body  
 Příslušející silniční prvky: Vozovka 1.  
 Povrch: R3, q0: 0.070  
 Zvolená třída osvětlení: ME5

(Jsou splněny všechny fotometrické požadavky.)

	$L_m$ [cd/m <sup>2</sup> ]	U0	UI	TI [%]	SR
Skutečné hodnoty podle výpočtu:	0.56	0.40	0.52	14	0.55
Požadované hodnoty podle třídy:	≥ 0.50	≥ 0.35	≥ 0.40	≤ 15	≥ 0.50
Splněno/nesplněno:	✓	✓	✓	✓	✓

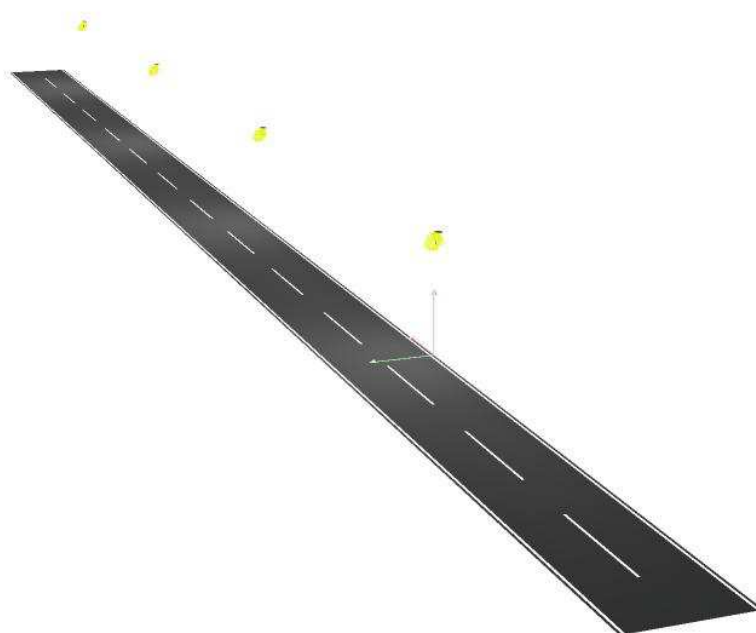


Ekosvětlo s.r.o

U Obůrky 5  
674 01 Třebíč

Zpracovatel Tomáš Sládek  
Telefon +420 773 270 555  
Fax  
e-mail sladek@ekosvetlo.cz

## Silnice III. třídy, ocelový stožár / Ztvárnění 3D



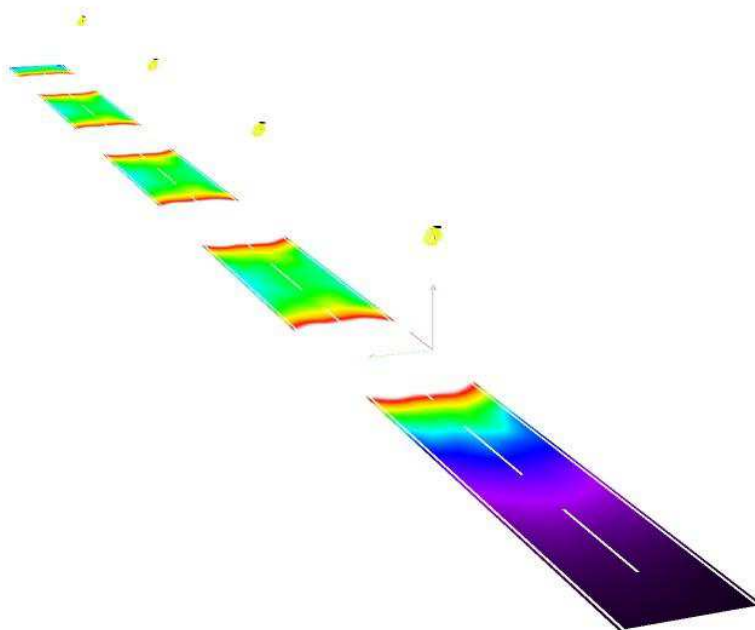


Ekosvětlo s.r.o

U Obůrky 5  
674 01 Třebíč

Zpracovatel Tomáš Sládek  
Telefon +420 773 270 555  
Fax  
e-mail sladek@ekosvetlo.cz

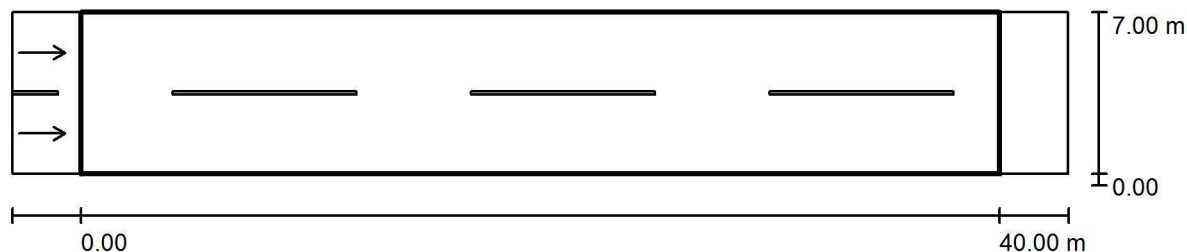
### Silnice III. třídy, ocelový stožár / Renderování nepravými barvami



lx



Ekosvětlo s.r.o

U Obůrky 5  
674 01 TřebíčZpracovatel Tomáš Sládek  
Telefon +420 773 270 555  
Fax  
e-mail sladek@ekosvetlo.cz**Silnice III. třídy, ocelový stožár / Vyhodnocovací pole Vozovka 1 / Přehled výsledků**

Činitel údržby: 0.90

Měřítko 1:329

Rastr: 14 x 6 Body

Příslušející silniční prvky: Vozovka 1.

Povrch: R3, q0: 0.070

Zvolená třída osvětlení: ME5

(Jsou splněny všechny fotometrické požadavky.)

	$L_m$ [cd/m <sup>2</sup> ]	U0	UI	TI [%]	SR
Skutečné hodnoty podle výpočtu:	0.56	0.40	0.52	14	0.55
Požadované hodnoty podle třídy:	≥ 0.50	≥ 0.35	≥ 0.40	≤ 15	≥ 0.50
Splněno/nesplněno:	✓	✓	✓	✓	✓

**Příslušející pozorovatelé (2 ks):**

Č.	Pozorovatel	Pozice [m]	$L_m$ [cd/m <sup>2</sup> ]	U0	UI	TI [%]
1	Pozorovatel 1	(-60.000, 1.750, 1.500)	0.56	0.40	0.62	14
2	Pozorovatel 2	(-60.000, 5.250, 1.500)	0.62	0.40	0.52	7

Ekosvětlo s.r.o

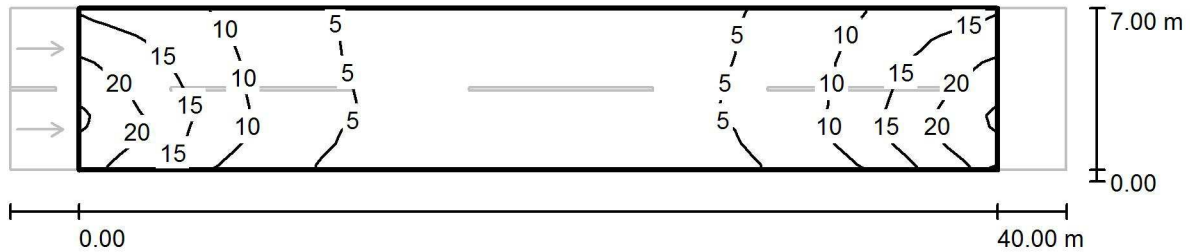
U Obůrky 5  
674 01 TřebíčZpracovatel Tomáš Sládek  
Telefon +420 773 270 555  
Fax  
e-mail sladek@ekosvetlo.cz**Silnice III. třídy, ocelový stožár / Vyhodnocovací pole Vozovka 1 / Třída osvětlení**

Zvolená třída osvětlení: ME5

Tato třída osvětlení je založena na následující provozní situaci:

Parametr	Hodnota
Typická rychlost hlavního uživatele	Střed (mezi 30 a 60 km/h)
Hlavní uživatelé	Motorizovaný provoz, Pomalu jedoucí vozidla
Další povolení uživatelé	Cyklista, Chodec
Vyloučení uživatelé	/
Situace osvětlení	B1
Vazba na jiné ulice/silnice	Jednoduché křižovatky
Hustota křižovatek [počet na km]	>=3
Konfliktní zóna	Ne
Stavební opatření ke snížení provozu	Ne
Dopravní tok vozidel [počet za den]	<7000
Dopravní tok cyklistů	Běžný
Obtížnost navigace	Běžný
Zaparkovaná vozidla	Ne
Komplexnost zorného pole	Běžný
Úroveň jasu okolí	Malý (venkovské okolí)
Hlavní typ počasí	Suchý

Ekosvětlo s.r.o

U Obůrky 5  
674 01 TřebíčZpracovatel Tomáš Sládek  
Telefon +420 773 270 555  
Fax  
e-mail sladek@ekosvetlo.cz**Silnice III. třídy, ocelový stožár / Vyhodnocovací pole Vozovka 1 / Isolinie (E)**

Hodnoty v Lux, Měřítko 1 : 329

Rastr: 14 x 6 Body

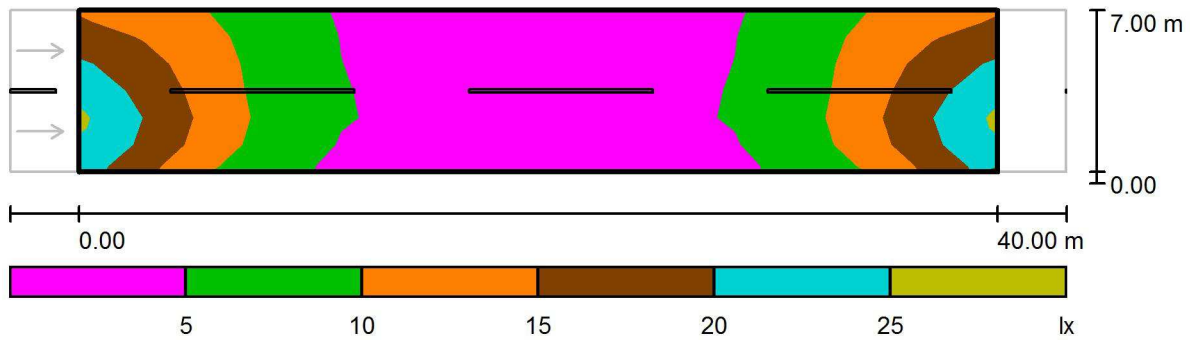
 $E_m$  [lx]  
8.74 $E_{min}$  [lx]  
3.12 $E_{max}$  [lx]  
24 $E_{min} / E_m$   
0.357 $E_{min} / E_{max}$   
0.132

Ekosvětlo s.r.o

U Obůrky 5  
674 01 Třebíč

Zpracovatel Tomáš Sládek  
Telefon +420 773 270 555  
Fax  
e-mail sladek@ekosvetlo.cz

### Silnice III. třídy, ocelový stožár / Vyhodnocovací pole Vozovka 1 / Stupně šedi (E)



Měřítko 1 : 329

Rastr: 14 x 6 Body

$E_m$  [lx]  
8.74

$E_{min}$  [lx]  
3.12

$E_{max}$  [lx]  
24

$E_{min} / E_m$   
0.357

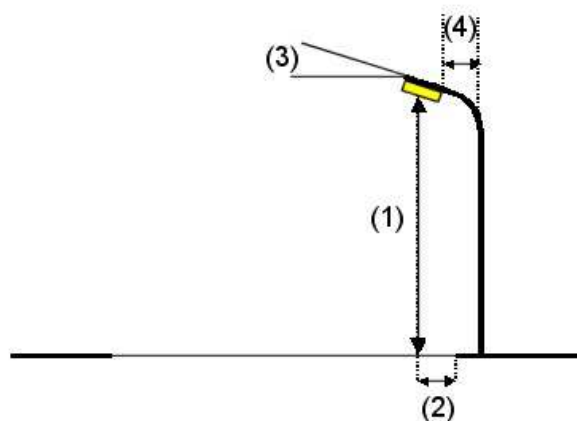
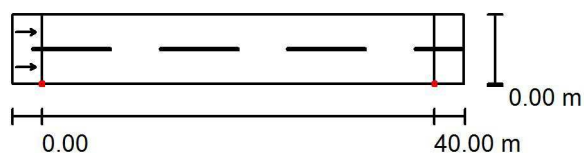
$E_{min} / E_{max}$   
0.132

Ekosvětlo s.r.o

U Obůrky 5  
674 01 TřebíčZpracovatel Tomáš Sládek  
Telefon +420 773 270 555  
Fax  
e-mail sladek@ekosvetlo.cz**Silnice III. třídy, betonový sloup / Plánovací údaje****Profil ulice**

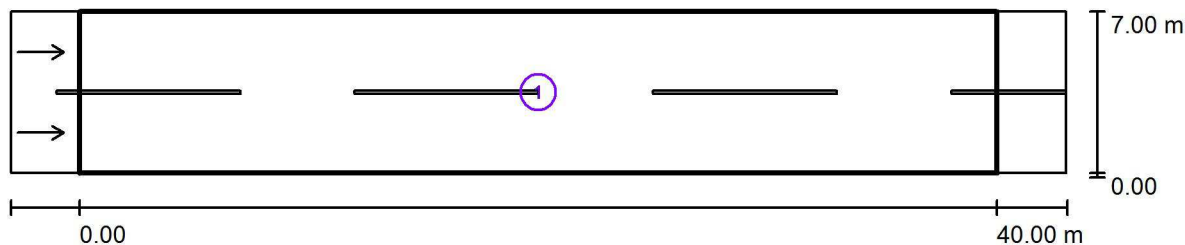
Vozovka 1 (Šířka: 7.000 m, Počet jízdních pruhů: 2, Povrch: R3, q0: 0.070)

Činitel údržby: 0.90

**Rozmístění svítidel**

Svítilno:	GE LIGHTING IES_FILES v2.0 SLBT/2/F/B/43/40/ SLBt LED 43W 4000K	Nejvyšší hodnoty intenzity světla
Světelný tok (Svítilno):	4649 lm	u 70°: 607 cd/klm
Světelný tok (Zdroje):	4650 lm	u 80°: 205 cd/klm
Výkon svítidla:	43.0 W	u 90°: 0.00 cd/klm
Umístění:	jednostranně dole	Vždy do všech směrů, které u použitelně nainstalovaného svítidla tvoří stanovený úhel se spodní vertikálou.
Vzdálenost sloupů:	40.000 m	Žádná svítivost nad 90°.
Montážní výška (1):	9.071 m	Usporádání splňuje třídu indexu oslnění D.6.
Výška světelného bodu:	9.000 m	
Přesah (2):	0.000 m	
Sklon ramene (3):	0.0 °	
Délka ramene (4):	0.300 m	

Ekosvětlo s.r.o

U Obůrky 5  
674 01 TřebíčZpracovatel Tomáš Sládek  
Telefon +420 773 270 555  
Fax  
e-mail sladek@ekosvetlo.cz**Silnice III. třídy, betonový sloup / Světelně technické výsledky**

Činitel údržby: 0.90

Měřítko 1:329

**Soupis vyhodnocovacího pole**

- 1 Vyhodnocovací pole Vozovka 1  
 Délka: 40.000 m, Šířka: 7.000 m  
 Rastr: 14 x 6 Body  
 Příslušející silniční prvky: Vozovka 1.  
 Povrch: R3, q0: 0.070  
 Zvolená třída osvětlení: ME5

(Jsou splněny všechny fotometrické požadavky.)

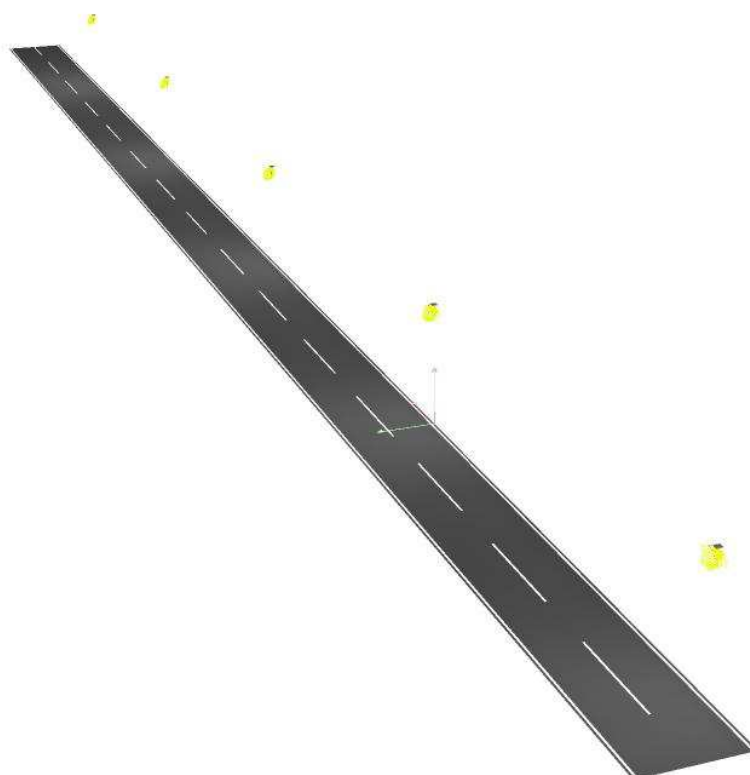
	$L_m$ [cd/m <sup>2</sup> ]	U0	UI	TI [%]	SR
Skutečné hodnoty podle výpočtu:	0.56	0.42	0.59	11	0.58
Požadované hodnoty podle třídy:	≥ 0.50	≥ 0.35	≥ 0.40	≤ 15	≥ 0.50
Splněno/nesplněno:	✓	✓	✓	✓	✓

Ekosvětlo s.r.o

U Obůrky 5  
674 01 Třebíč

Zpracovatel Tomáš Sládek  
Telefon +420 773 270 555  
Fax  
e-mail sladek@ekosvetlo.cz

## Silnice III. třídy, betonový sloup / Ztvárnění 3D



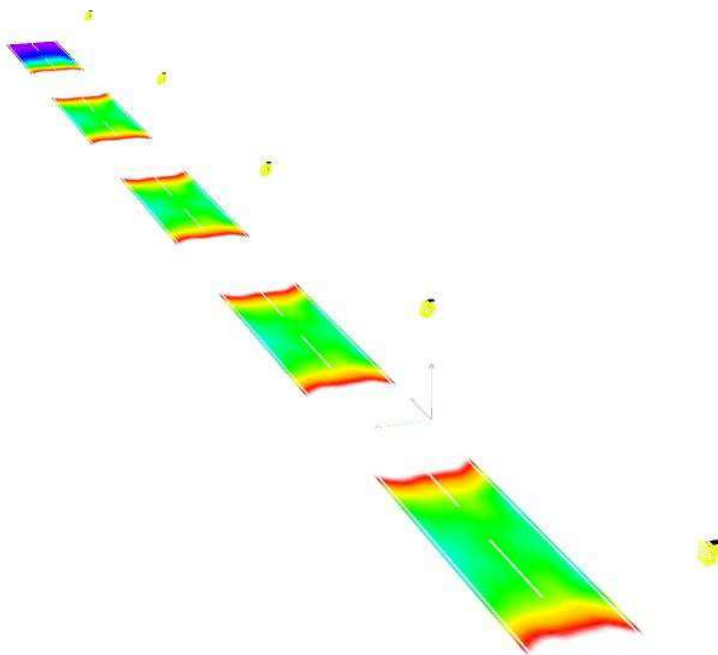


Ekosvětlo s.r.o

U Obůrky 5  
674 01 Třebíč

Zpracovatel Tomáš Sládek  
Telefon +420 773 270 555  
Fax  
e-mail sladek@ekosvetlo.cz

### Silnice III. třídy, betonový sloup / Renderování nepravými barvami

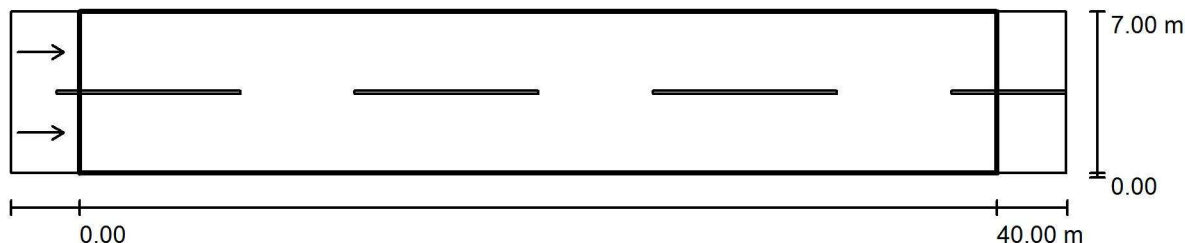


0 1 2 3 4 5 6 7 8

lx



Ekosvětlo s.r.o

U Obůrky 5  
674 01 TřebíčZpracovatel Tomáš Sládek  
Telefon +420 773 270 555  
Fax  
e-mail sladek@ekosvetlo.cz**Silnice III. třídy, betonový sloup / Vyhodnocovací pole Vozovka 1 / Přehled výsledků**

Činitel údržby: 0.90

Měřítko 1:329

Rastr: 14 x 6 Body

Příslušející silniční prvky: Vozovka 1.

Povrch: R3, q0: 0.070

Zvolená třída osvětlení: ME5

(Jsou splněny všechny fotometrické požadavky.)

	$L_m$ [cd/m <sup>2</sup> ]	U0	UI	TI [%]	SR
Skutečné hodnoty podle výpočtu:	0.56	0.42	0.59	11	0.58
Požadované hodnoty podle třídy:	≥ 0.50	≥ 0.35	≥ 0.40	≤ 15	≥ 0.50
Splněno/nesplněno:	✓	✓	✓	✓	✓

**Příslušející pozorovatelé (2 ks):**

Č.	Pozorovatel	Pozice [m]	$L_m$ [cd/m <sup>2</sup> ]	U0	UI	TI [%]
1	Pozorovatel 1	(-60.000, 1.750, 1.500)	0.56	0.42	0.80	11
2	Pozorovatel 2	(-60.000, 5.250, 1.500)	0.61	0.44	0.59	7

Ekosvětlo s.r.o

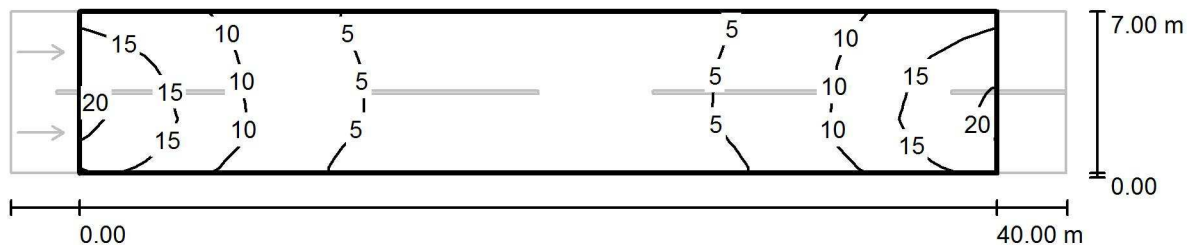
U Obůrky 5  
674 01 TřebíčZpracovatel Tomáš Sládek  
Telefon +420 773 270 555  
Fax  
e-mail sladek@ekosvetlo.cz**Silnice III. třídy, betonový sloup / Vyhodnocovací pole Vozovka 1 / Třída osvětlení**

Zvolená třída osvětlení: ME5

Tato třída osvětlení je založena na následující provozní situaci:

Parametr	Hodnota
Typická rychlost hlavního uživatele	Střed (mezi 30 a 60 km/h)
Hlavní uživatelé	Motorizovaný provoz, Pomalu jedoucí vozidla
Další povolení uživatelé	Cyklista, Chodec
Vyloučení uživatelé	/
Situace osvětlení	B1
Vazba na jiné ulice/silnice	Jednoduché křižovatky
Hustota křižovatek [počet na km]	<3
Konfliktní zóna	Ne
Stavební opatření ke snížení provozu	Ne
Dopravní tok vozidel [počet za den]	<7000
Dopravní tok cyklistů	Běžný
Dopravní tok chodců	Běžný
Obtížnost navigace	Běžný
Zaparkovaná vozidla	Ano
Komplexnost zorného pole	Běžný
Úroveň jasu okolí	Malý (venkovské okolí)
Hlavní typ počasí	Suchý

Ekosvětlo s.r.o

U Obůrky 5  
674 01 TřebíčZpracovatel Tomáš Sládek  
Telefon +420 773 270 555  
Fax  
e-mail sladek@ekosvetlo.cz**Silnice III. třídy, betonový sloup / Vyhodnocovací pole Vozovka 1 / Isolinie (E)**

Hodnoty v Lux, Měřítko 1 : 329

Rastr: 14 x 6 Body

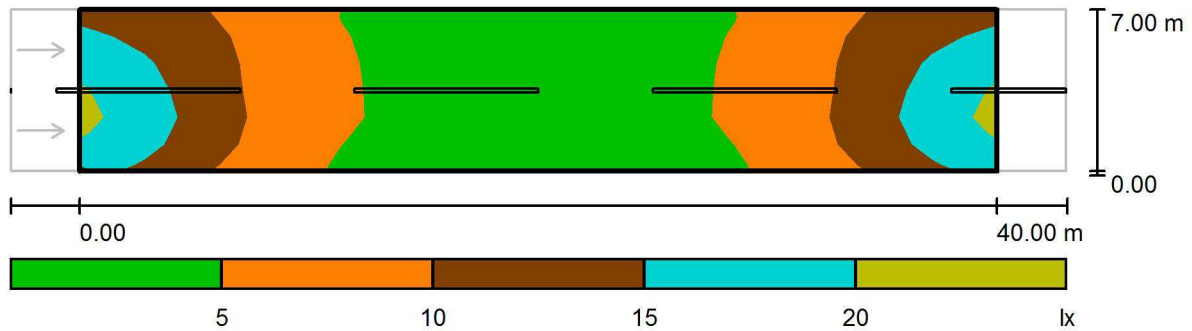
 $E_m$  [lx]  
8.37 $E_{min}$  [lx]  
3.35 $E_{max}$  [lx]  
20 $E_{min} / E_m$   
0.401 $E_{min} / E_{max}$   
0.172

Ekosvětlo s.r.o

U Obůrky 5  
674 01 Třebíč

Zpracovatel Tomáš Sládek  
Telefon +420 773 270 555  
Fax  
e-mail sladek@ekosvetlo.cz

### Silnice III. třídy, betonový sloup / Vyhodnocovací pole Vozovka 1 / Stupně šedi (E)



Měřítko 1 : 329

Rastr: 14 x 6 Body

$E_m$  [lx]  
8.37

$E_{min}$  [lx]  
3.35

$E_{max}$  [lx]  
20

$E_{min} / E_m$   
0.401

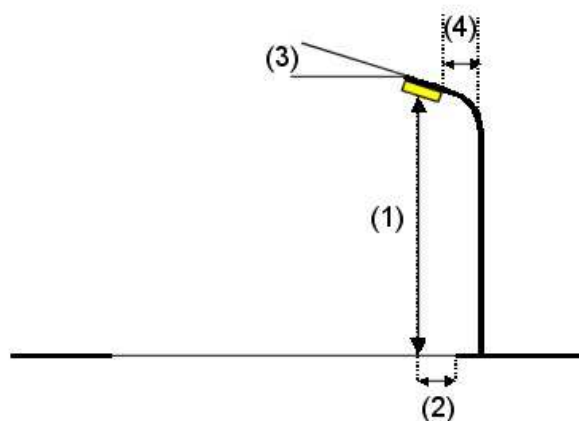
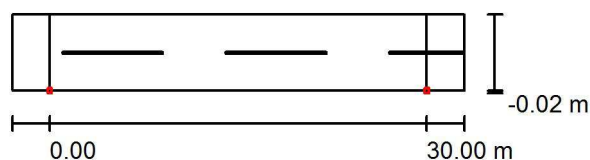
$E_{min} / E_{max}$   
0.172

Ekosvětlo s.r.o

U Obůrky 5  
674 01 TřebíčZpracovatel Tomáš Sládek  
Telefon +420 773 270 555  
Fax  
e-mail sladek@ekosvetlo.cz**Komunikace místní, stožár ocelový / Plánovací údaje****Profil ulice**

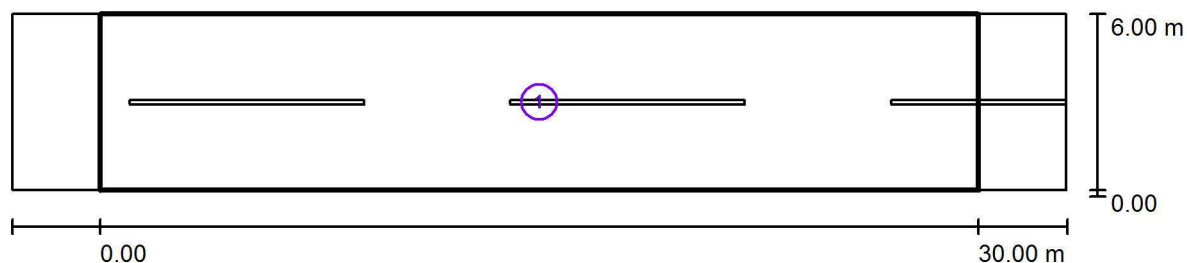
Vozovka 1 (Šířka: 6.000 m, Počet jízdních pruhů: 2, Povrch: R4, q0: 0.080)

Činitel údržby: 0.90

**Rozmístění svítidel**

Svítilno:	GE LIGHTING IES_FILES v2.0 SLBT/2/F/B/21/40/ SLBt LED 21W 4000K	Nejvyšší hodnoty intenzity světla
Světelný tok (Svítilno):	2090 lm	u 70°: 592 cd/klm
Světelný tok (Zdroje):	2090 lm	u 80°: 401 cd/klm
Výkon svítidla:	21.0 W	u 90°: 20 cd/klm
Umístění:	jednostranně dole	Vždy do všech směrů, které u použitelně nainstalovaného svítidla tvoří stanovený úhel se spodní vertikálou.
Vzdálenost sloupů:	30.000 m	Uspřádání splňuje třídu indexu oslnění D.6.
Montážní výška (1):	6.069 m	
Výška světelného bodu:	6.000 m	
Přesah (2):	0.000 m	
Sklon ramene (3):	15.0 °	
Délka ramene (4):	0.632 m	

Ekosvětlo s.r.o

U Obůrky 5  
674 01 TřebíčZpracovatel Tomáš Sládek  
Telefon +420 773 270 555  
Fax  
e-mail sladek@ekosvetlo.cz**Komunikace místní, stožár ocelový / Světelně technické výsledky**

Činitel údržby: 0.90

Měřítko 1:258

**Soupis vyhodnocovacího pole**

- 1 Vyhodnocovací pole Vozovka 1  
 Délka: 30.000 m, Šířka: 6.000 m  
 Rastr: 10 x 4 Body  
 Příslušející silniční prvky: Vozovka 1.  
 Zvolená třída osvětlení: S4

(Jsou splněny všechny fotometrické požadavky.)

Skutečné hodnoty podle výpočtu:  
 Požadované hodnoty podle třídy:  
 Splněno/nesplněno:

$E_m$ [lx]	$E_{min}$ [lx]
5.98	2.18
$\geq 5.00$	$\geq 1.00$
✓	✓

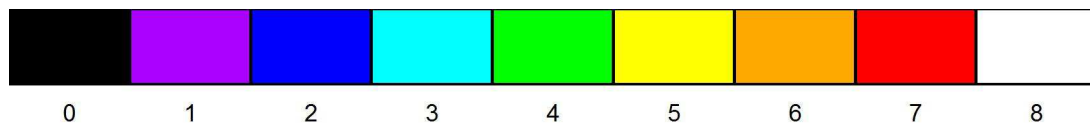
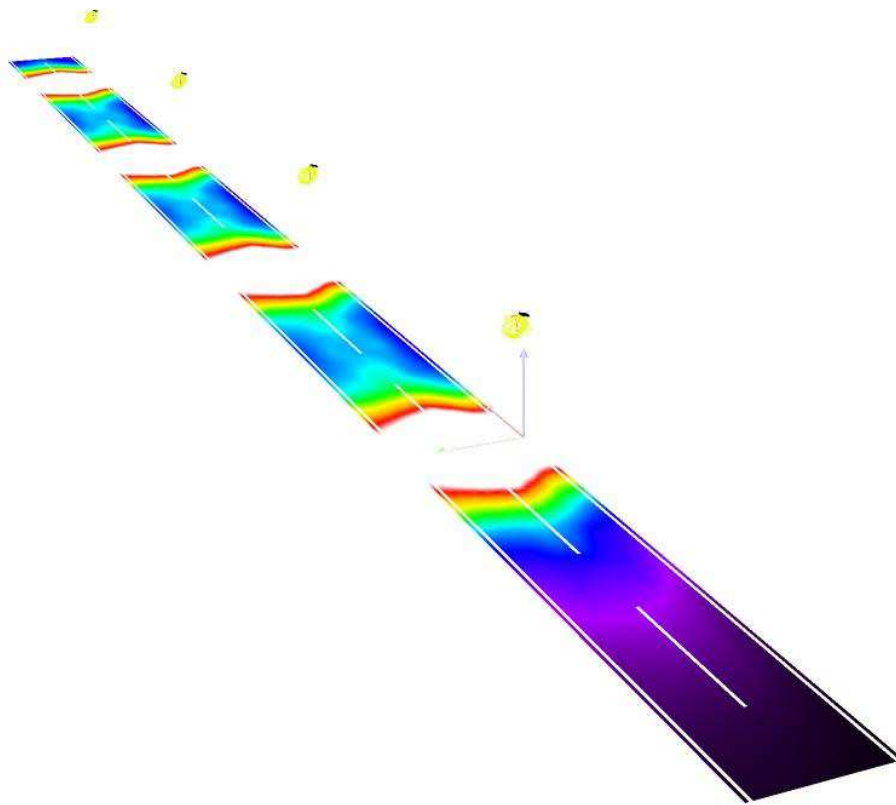


Ekosvětlo s.r.o

U Obůrky 5  
674 01 Třebíč

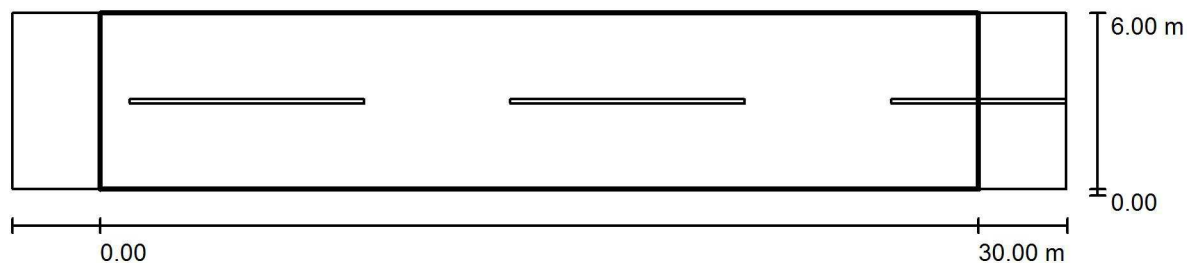
Zpracovatel Tomáš Sládek  
Telefon +420 773 270 555  
Fax  
e-mail sladek@ekosvetlo.cz

## Komunikace místní, stožár ocelový / Renderování nepravými barvami



lx

Ekosvětlo s.r.o

U Obůrky 5  
674 01 TřebíčZpracovatel Tomáš Sládek  
Telefon +420 773 270 555  
Fax  
e-mail sladek@ekosvetlo.cz**Komunikace místní, stožár ocelový / Vyhodnocovací pole Vozovka 1 / Přehled výsledků**

Činitel údržby: 0.90

Měřítko 1:258

Rastr: 10 x 4 Body

Příslušející silniční prvky: Vozovka 1.

Zvolená třída osvětlení: S4

(Jsou splněny všechny fotometrické požadavky.)

Skutečné hodnoty podle výpočtu:

 $E_m$  [lx]

5.98

 $E_{min}$  [lx]

2.18

Požadované hodnoty podle třídy:

 $\geq 5.00$  $\geq 1.00$ 

Splněno/nesplněno:

✓

✓



Ekosvětlo s.r.o

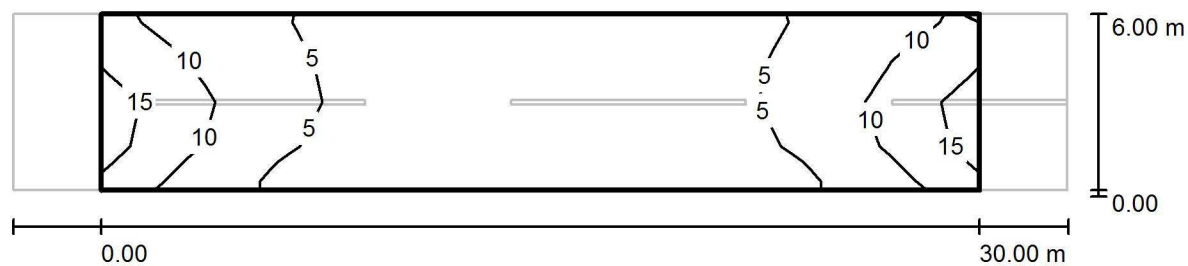
U Obůrky 5  
674 01 TřebíčZpracovatel Tomáš Sládek  
Telefon +420 773 270 555  
Fax  
e-mail sladek@ekosvetlo.cz**Komunikace místní, stožár ocelový / Vyhodnocovací pole Vozovka 1 / Třída osvětlení**

Zvolená třída osvětlení: S4

Tato třída osvětlení je založena na následující provozní situaci:

Parametr	Hodnota
Typická rychlost hlavního uživatele	Nízká (mezi 5 a 30 km/h)
Hlavní uživatelé	Motorizovaný provoz, Pomalu jedoucí vozidla, Cyklista, Chodec
Další povolení uživatelé	/
Vyloučení uživatelé	/
Situace osvětlení	D4
Stavební opatření ke snížení provozu	Ne
Dopravní tok cyklistů	Běžný
Dopravní tok chodců	Běžný
Obtížnost navigace	Běžný
Zaparkovaná vozidla	Ano
Identifikace obličejů	Zbytečný
Riziko kriminality	Běžný
Komplexnost zorného pole	Vysoká
Úroveň jasu okolí	Malý (venkovské okolí)

Ekosvětlo s.r.o

U Obůrky 5  
674 01 TřebíčZpracovatel Tomáš Sládek  
Telefon +420 773 270 555  
Fax  
e-mail sladek@ekosvetlo.cz**Komunikace místní, stožár ocelový / Vyhodnocovací pole Vozovka 1 / Isolinie (E)**

Hodnoty v Lux, Měřítko 1 : 258

Rastr: 10 x 4 Body

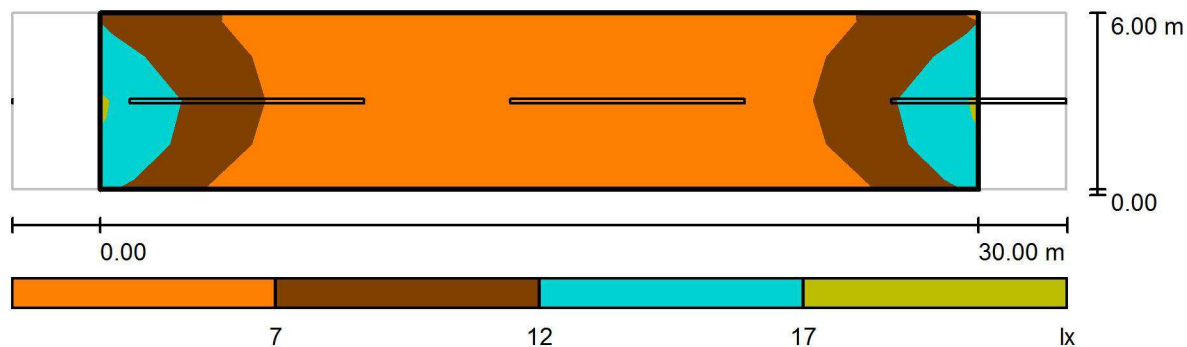
 $E_m$  [lx]  
5.98 $E_{min}$  [lx]  
2.18 $E_{max}$  [lx]  
16 $E_{min} / E_m$   
0.365 $E_{min} / E_{max}$   
0.140

Ekosvětlo s.r.o

U Obůrky 5  
674 01 Třebíč

Zpracovatel Tomáš Sládek  
Telefon +420 773 270 555  
Fax  
e-mail sladek@ekosvetlo.cz

### Komunikace místní, stožár ocelový / Vyhodnocovací pole Vozovka 1 / Stupně šedi (E)



Měřítko 1 : 258

Rastr: 10 x 4 Body

$E_m$  [lx]  
5.98

$E_{min}$  [lx]  
2.18

$E_{max}$  [lx]  
16

$E_{min} / E_m$   
0.365

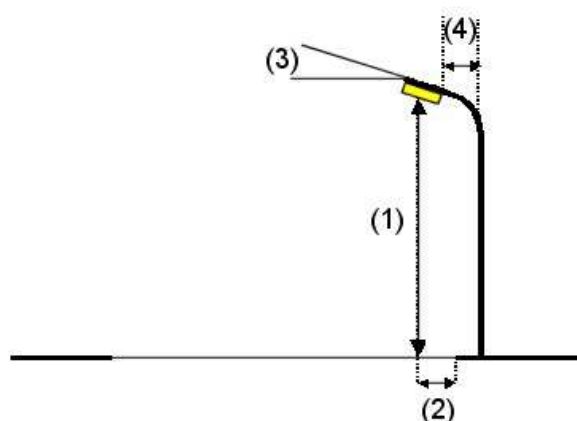
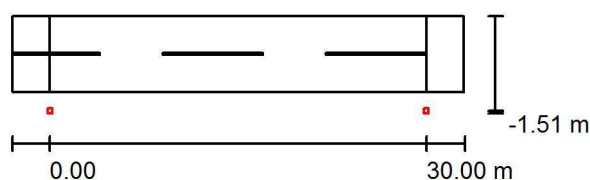
$E_{min} / E_{max}$   
0.140

Ekosvětlo s.r.o

U Obůrky 5  
674 01 TřebíčZpracovatel Tomáš Sládek  
Telefon +420 773 270 555  
Fax  
e-mail sladek@ekosvetlo.cz**Komunikace místní, střešníky na domech / Plánovací údaje****Profil ulice**

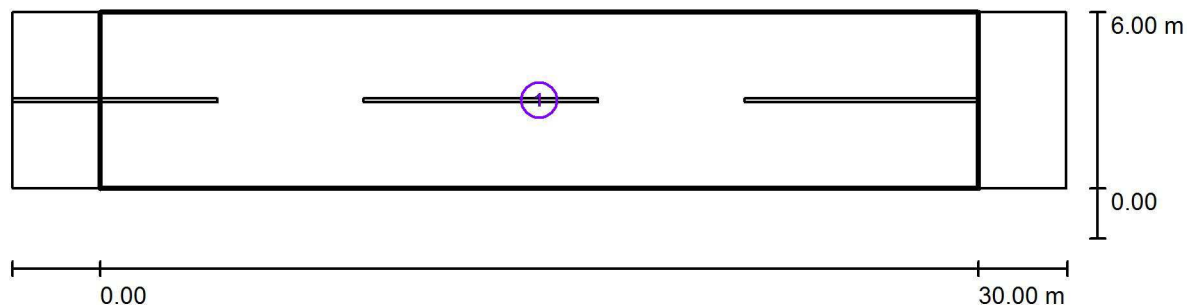
Vozovka 1 (Šířka: 6.000 m, Počet jízdních pruhu: 2, Povrch: R4, q0: 0.080)

Činitel údržby: 0.90

**Rozmístění svítidel**

Svítildo:	GE LIGHTING IES_FILES v2.0 SLBT/2/F/B/21/40/ SLBt LED 21W 4000K	Nejvyšší hodnoty intenzity světla
Světelný tok (Svítildo):	2090 lm	u 70°: 601 cd/klm
Světelný tok (Zdroje):	2090 lm	u 80°: 255 cd/klm
Výkon svítidla:	21.0 W	u 90°: 0.99 cd/klm
Umístění:	jednostranně dole	Vždy do všech směrů, které u použitelně nainstalovaného svítidla tvoří stanovený úhel se spodní vertikálou.
Vzdálenost sloupů:	30.000 m	Žádná svítivost nad 95°.
Montážní výška (1):	7.071 m	Usporádání splňuje třídu indexu oslnění D.6.
Výška světelného bodu:	7.000 m	
Přesah (2):	-1.500 m	
Sklon ramene (3):	5.0°	
Délka ramene (4):	1.394 m	

Ekosvětlo s.r.o

U Obůrky 5  
674 01 TřebíčZpracovatel Tomáš Sládek  
Telefon +420 773 270 555  
Fax  
e-mail sladek@ekosvetlo.cz**Komunikace místní, střešníky na domech / Světelně technické výsledky**

Činitel údržby: 0.90

Měřítko 1:258

**Soupis vyhodnocovacího pole**

- 1 Vyhodnocovací pole Vozovka 1  
 Délka: 30.000 m, Šířka: 6.000 m  
 Rastr: 10 x 4 Body  
 Příslušející silniční prvky: Vozovka 1.  
 Zvolená třída osvětlení: S4

(Jsou splněny všechny fotometrické požadavky.)

Skutečné hodnoty podle výpočtu:  
 Požadované hodnoty podle třídy:  
 Splněno/nesplněno:

$E_m$ [lx]	$E_{min}$ [lx]
5.66	2.14
$\geq 5.00$	$\geq 1.00$
✓	✓

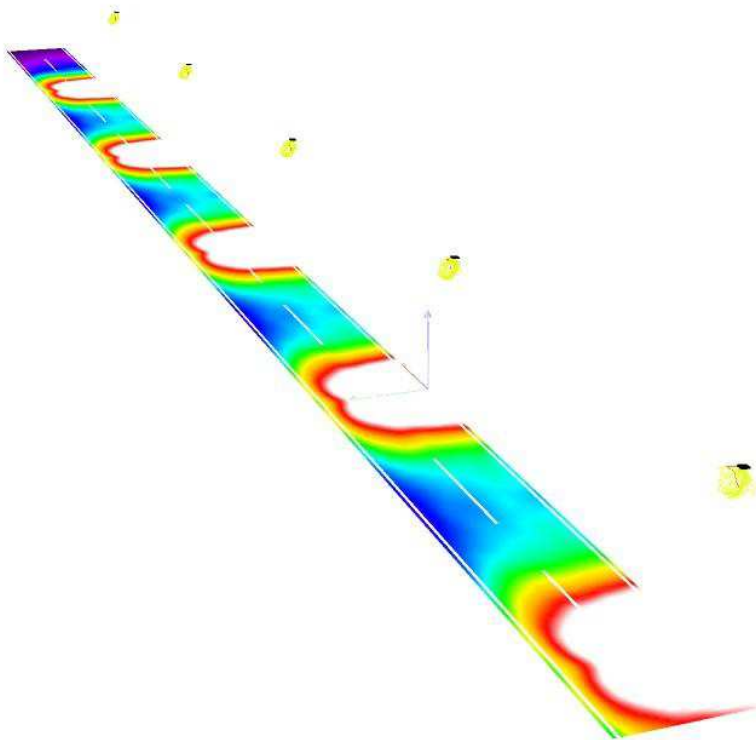


Ekosvětlo s.r.o

U Obůrky 5  
674 01 Třebíč

Zpracovatel Tomáš Sládek  
Telefon +420 773 270 555  
Fax  
e-mail sladek@ekosvetlo.cz

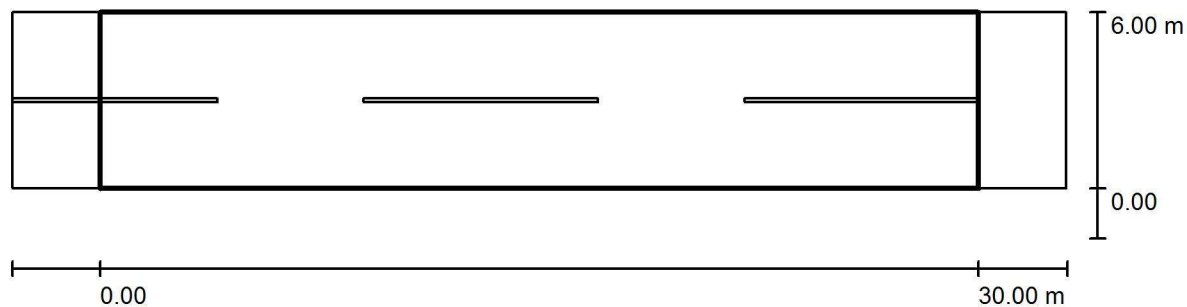
## Komunikace místní, střešníky na domech / Renderování nepravými barvami



0 1 2 3 4 5 6 7 8

lx

Ekosvětlo s.r.o

U Obůrky 5  
674 01 TřebíčZpracovatel Tomáš Sládek  
Telefon +420 773 270 555  
Fax  
e-mail sladek@ekosvetlo.cz**Komunikace místní, střešníky na domech / Vyhodnocovací pole Vozovka 1 / Přehled výsledků**

Činitel údržby: 0.90

Měřítko 1:258

Rastr: 10 x 4 Body

Příslušející silniční prvky: Vozovka 1.

Zvolená třída osvětlení: S4

(Jsou splněny všechny fotometrické požadavky.)

Skutečné hodnoty podle výpočtu:

 $E_m$  [lx]

5.66

 $E_{min}$  [lx]

2.14

Požadované hodnoty podle třídy:

 $\geq 5.00$  $\geq 1.00$ 

Splněno/nesplněno:

✓

✓

Ekosvětlo s.r.o

U Obůrky 5  
674 01 TřebíčZpracovatel Tomáš Sládek  
Telefon +420 773 270 555  
Fax  
e-mail sladek@ekosvetlo.cz

## Komunikace místní, střešníky na domech / Vyhodnocovací pole Vozovka 1 / Třída osvětlení

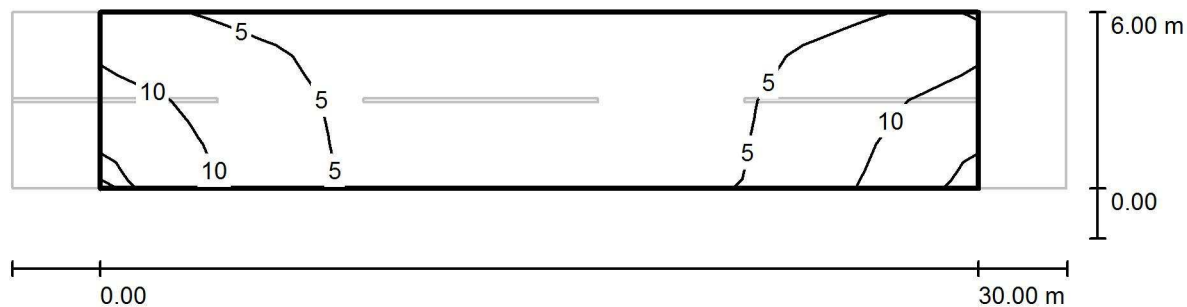
Zvolená třída osvětlení: S4

Tato třída osvětlení je založena na následující provozní situaci:

Parametr	Hodnota
Typická rychlost hlavního uživatele	Nízká (mezi 5 a 30 km/h)
Hlavní uživatelé	Motorizovaný provoz, Pomalu jedoucí vozidla, Cyklista, Chodec
Další povolení uživatelé	/
Vyloučení uživatelé	/
Situace osvětlení	D4
Stavební opatření ke snížení provozu	Ne
Dopravní tok cyklistů	Běžný
Dopravní tok chodců	Běžný
Obtížnost navigace	Běžný
Zaparkovaná vozidla	Ano
Identifikace obličejů	Zbytečný
Riziko kriminality	Běžný
Komplexnost zorného pole	Vysoká
Úroveň jasu okolí	Malý (venkovské okolí)



Ekosvětlo s.r.o

U Obůrky 5  
674 01 TřebíčZpracovatel Tomáš Sládek  
Telefon +420 773 270 555  
Fax  
e-mail sladek@ekosvetlo.cz**Komunikace místní, střešníky na domech / Vyhodnocovací pole Vozovka 1 / Isolinie (E)**

Hodnoty v Lux, Měřítko 1 : 258

Rastr: 10 x 4 Body

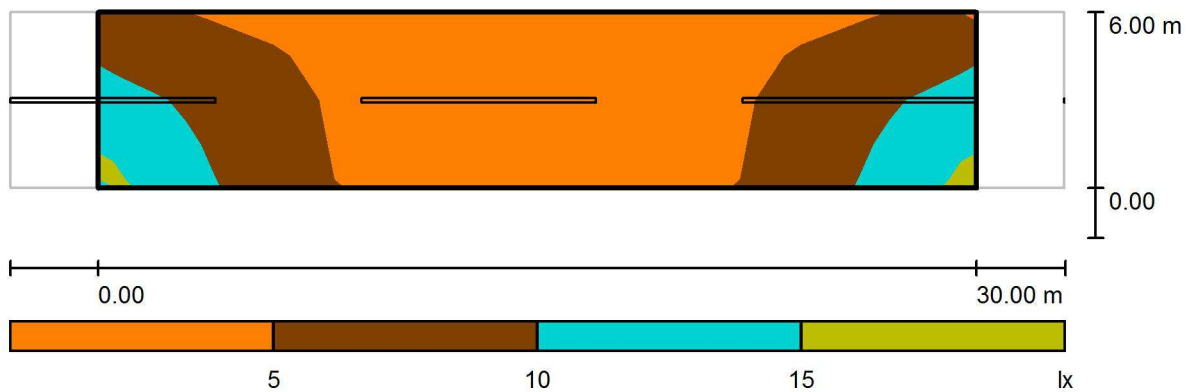
 $E_m$  [lx]  
5.66 $E_{min}$  [lx]  
2.14 $E_{max}$  [lx]  
14 $E_{min} / E_m$   
0.377 $E_{min} / E_{max}$   
0.155

Ekosvětlo s.r.o

U Obůrky 5  
674 01 Třebíč

Zpracovatel Tomáš Sládek  
Telefon +420 773 270 555  
Fax  
e-mail sladek@ekosvetlo.cz

### Komunikace místní, střešníky na domech / Vyhodnocovací pole Vozovka 1 / Stupně šedi (E)



Měřítko 1 : 258

Rastr: 10 x 4 Body

$E_m$  [lx]  
5.66

$E_{min}$  [lx]  
2.14

$E_{max}$  [lx]  
14

$E_{min} / E_m$   
0.377

$E_{min} / E_{max}$   
0.155