

Kostelec u Holešova

Světelně technický výpočet, který řeší osvětlení prostoru dle požadavků klienta, maximální energetické efektivity a legislativy platné v ČR dle ČSN EN (CEN/TR) 13201 příslušných tabulek a odstavců.

Datum: 04.08.2016
Zpracovatel: Tomáš Sládek

Ekosvětlo s.r.o

U Obůrky 5
674 01 TřebíčZpracovatel Tomáš Sládek
Telefon +420 773 270 555
Fax
e-mail sladek@ekosvetlo.cz

Obsah

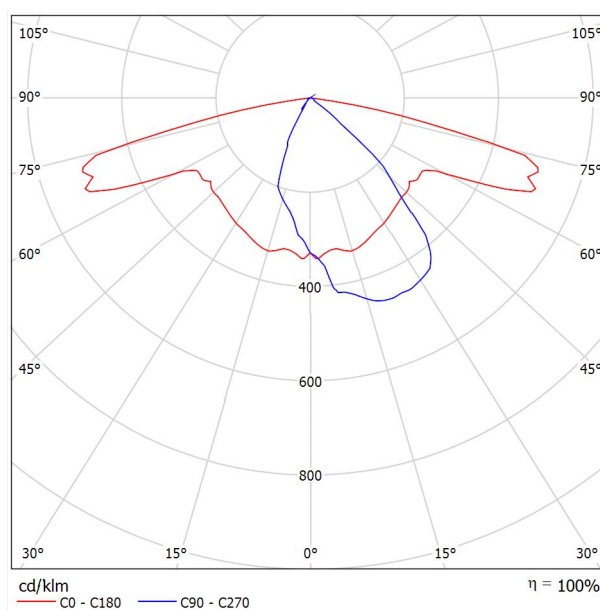
Kostelec u Holešova	
Titulní strana projektu	1
Obsah	2
LED TYP A	
Datový list svítidla	3
LED TYP B	
Datový list svítidla	4
Silnice III. třídy, ocelový stožár	
Plánovací údaje	5
Světelně technické výsledky	6
Ztvárnění 3D	7
Renderování nepravými barvami	8
Vyhodnocovací pole	
Vyhodnocovací pole Vozovka 1	
Přehled výsledků	9
Třída osvětlení	10
Isolinie (E)	11
Stupně šedi (E)	12
Silnice III. třídy, betonový sloup	
Plánovací údaje	13
Světelně technické výsledky	14
Ztvárnění 3D	15
Renderování nepravými barvami	16
Vyhodnocovací pole	
Vyhodnocovací pole Vozovka 1	
Přehled výsledků	17
Třída osvětlení	18
Isolinie (E)	19
Stupně šedi (E)	20
Komunikace místní, stožár ocelový	
Plánovací údaje	21
Světelně technické výsledky	22
Renderování nepravými barvami	23
Vyhodnocovací pole	
Vyhodnocovací pole Vozovka 1	
Přehled výsledků	24
Třída osvětlení	25
Isolinie (E)	26
Stupně šedi (E)	27
Komunikace místní, střešníky na domech	
Plánovací údaje	28
Světelně technické výsledky	29
Renderování nepravými barvami	30
Vyhodnocovací pole	
Vyhodnocovací pole Vozovka 1	
Přehled výsledků	31
Třída osvětlení	32
Isolinie (E)	33
Stupně šedi (E)	34

Ekosvětlo s.r.o

U Obůrky 5
674 01 TřebíčZpracovatel Tomáš Sládek
Telefon +420 773 270 555
Fax
e-mail sladek@ekosvetlo.cz**LED TYP A / Datový list svítidla**

Obrázek svítidla najdete v našem katalogu svítidel.

Výstup světla 1:

Klasifikace svítidel dle CIE: 100
Kód CIE Flux Code: 49 79 96 100 100

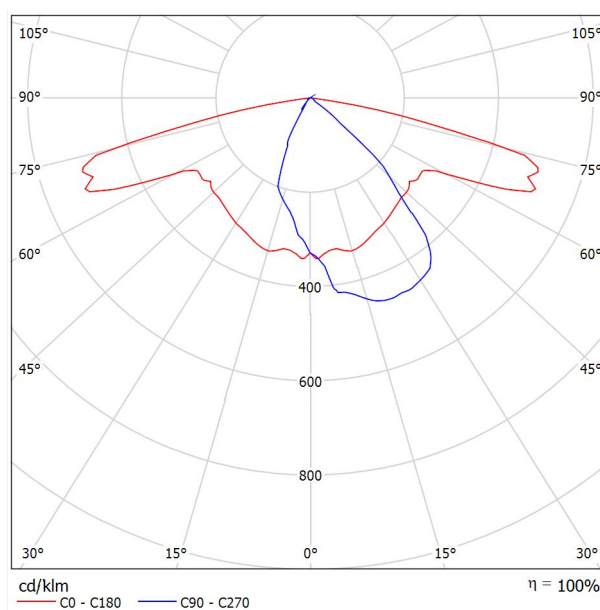
Na základě chybějících vlastností symetrie nemůže být pro toto svítidlo znázorněna žádná tabulka UGR.

Ekosvětlo s.r.o

U Obůrky 5
674 01 TřebíčZpracovatel Tomáš Sládek
Telefon +420 773 270 555
Fax
e-mail sladek@ekosvetlo.cz**LED TYP B / Datový list svítidla**

Obrázek svítidla najdete v našem katalogu svítidel.

Výstup světla 1:

Klasifikace svítidel dle CIE: 100
Kód CIE Flux Code: 49 79 96 100 100

Na základě chybějících vlastností symetrie nemůže být pro toto svítidlo znázorněna žádná tabulka UGR.

Ekosvětlo s.r.o

U Obůrky 5
674 01 TřebíčZpracovatel Tomáš Sládek
Telefon +420 773 270 555
Fax
e-mail sladek@ekosvetlo.cz

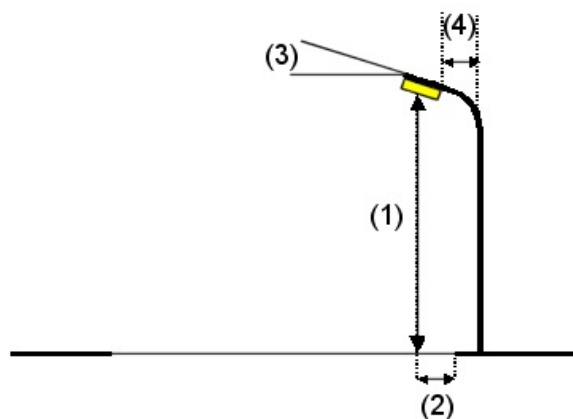
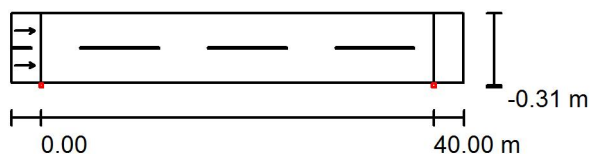
Silnice III. třídy, ocelový stožár / Plánovací údaje

Profil ulice

Vozovka 1 (Šířka: 7.000 m, Počet jízdních pruhu: 2, Povrch: R3, q0: 0.070)

Činitel údržby: 0.90

Rozmístění svítidel



Svítidlo:	LED TYP A
Světelný tok (Svítidlo):	4649 lm
Světelný tok (Zdroje):	4650 lm
Výkon svítidla:	43.0 W
Umístění:	jednostranně dole
Vzdálenost sloupů:	40.000 m
Montážní výška (1):	8.071 m
Výška světelného bodu:	8.000 m
Přesah (2):	-0.300 m
Sklon ramene (3):	5.0 °
Délka ramene (4):	0.194 m

Nejvyšší hodnoty intenzity světla

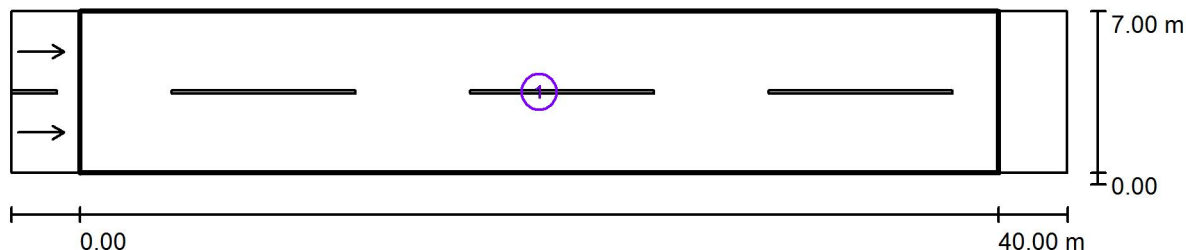
u 70°:	601 cd/klm
u 80°:	255 cd/klm
u 90°:	0.99 cd/klm

Vždy do všech směrů, které u použitelně nainstalovaného svítidla tvoří stanovený úhel se spodní vertikálou.

Žádná svítivost nad 95°.

Uspořádání splňuje třídu indexu oslnění D.6.

Ekosvětlo s.r.o

U Obůrky 5
674 01 TřebíčZpracovatel Tomáš Sládek
Telefon +420 773 270 555
Fax
e-mail sladek@ekosvetlo.cz**Silnice III. třídy, ocelový stožár / Světelně technické výsledky**

Činitel údržby: 0.90

Měřítko 1:329

Soupis vyhodnocovacího pole

- 1 Vyhodnocovací pole Vozovka 1
 Délka: 40.000 m, Šířka: 7.000 m
 Rastr: 14 x 6 Body
 Příslušející silniční prvky: Vozovka 1.
 Povrch: R3, q0: 0.070
 Zvolená třída osvětlení: ME5

(Jsou splněny všechny fotometrické požadavky.)

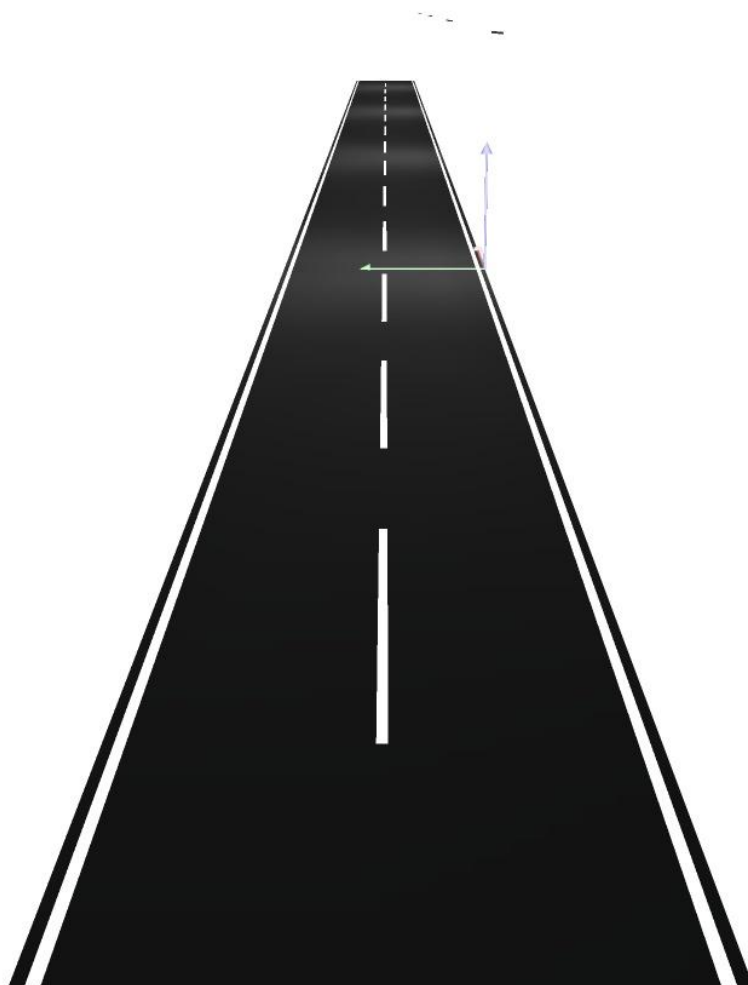
	L_m [cd/m ²]	U0	UI	TI [%]	SR
Skutečné hodnoty podle výpočtu:	0.56	0.40	0.52	14	0.55
Požadované hodnoty podle třídy:	≥ 0.50	≥ 0.35	≥ 0.40	≤ 15	≥ 0.50
Splněno/nesplněno:	✓	✓	✓	✓	✓

Ekosvětlo s.r.o

U Obůrky 5
674 01 Třebíč

Zpracovatel Tomáš Sládek
Telefon +420 773 270 555
Fax
e-mail sladek@ekosvetlo.cz

Silnice III. třídy, ocelový stožár / Ztvárnění 3D

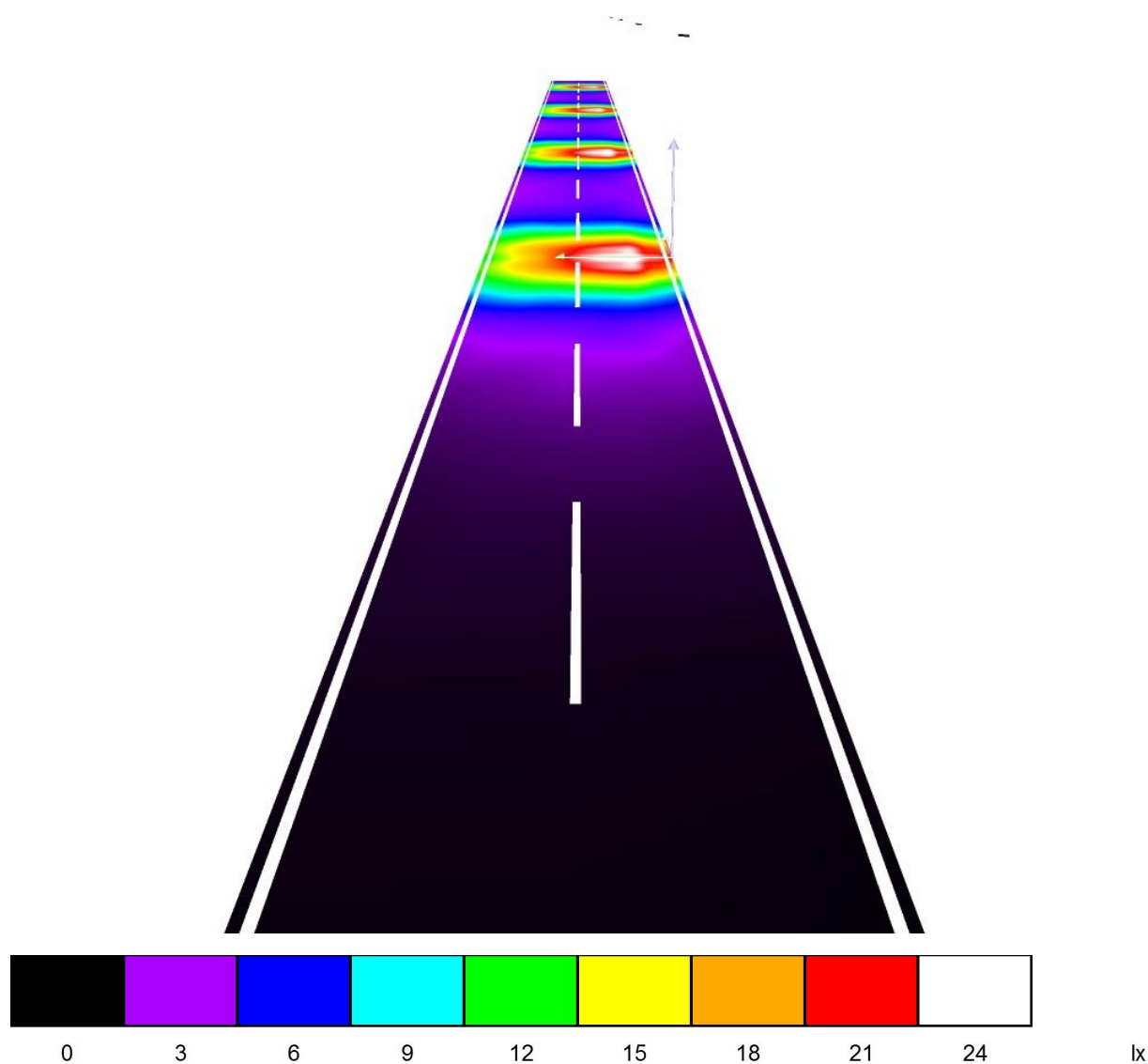


Ekosvětlo s.r.o

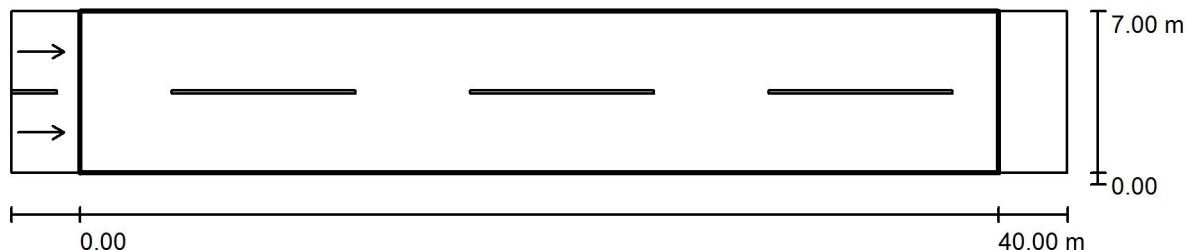
U Obůrky 5
674 01 Třebíč

Zpracovatel Tomáš Sládek
Telefon +420 773 270 555
Fax
e-mail sladek@ekosvetlo.cz

Silnice III. třídy, ocelový stožár / Renderování nepravými barvami



Ekosvětlo s.r.o

U Obůrky 5
674 01 TřebíčZpracovatel Tomáš Sládek
Telefon +420 773 270 555
Fax
e-mail sladek@ekosvetlo.cz**Silnice III. třídy, ocelový stožár / Vyhodnocovací pole Vozovka 1 / Přehled výsledků**

Činitel údržby: 0.90

Měřítko 1:329

Rastr: 14 x 6 Body

Příslušející silniční prvky: Vozovka 1.

Povrch: R3, q0: 0.070

Zvolená třída osvětlení: ME5

(Jsou splněny všechny fotometrické požadavky.)

	L_m [cd/m ²]	U0	UI	TI [%]	SR
Skutečné hodnoty podle výpočtu:	0.56	0.40	0.52	14	0.55
Požadované hodnoty podle třídy:	≥ 0.50	≥ 0.35	≥ 0.40	≤ 15	≥ 0.50
Splněno/nesplněno:	✓	✓	✓	✓	✓

Příslušející pozorovatelé (2 ks):

Č.	Pozorovatel	Pozice [m]	L_m [cd/m ²]	U0	UI	TI [%]
1	Pozorovatel 1	(-60.000, 1.750, 1.500)	0.56	0.40	0.62	14
2	Pozorovatel 2	(-60.000, 5.250, 1.500)	0.62	0.40	0.52	7

Ekosvětlo s.r.o

U Obůrky 5
674 01 TřebíčZpracovatel Tomáš Sládek
Telefon +420 773 270 555
Fax
e-mail sladek@ekosvetlo.cz**Silnice III. třídy, ocelový stožár / Vyhodnocovací pole Vozovka 1 / Třída osvětlení**

Zvolená třída osvětlení: ME5

Tato třída osvětlení je založena na následující provozní situaci:

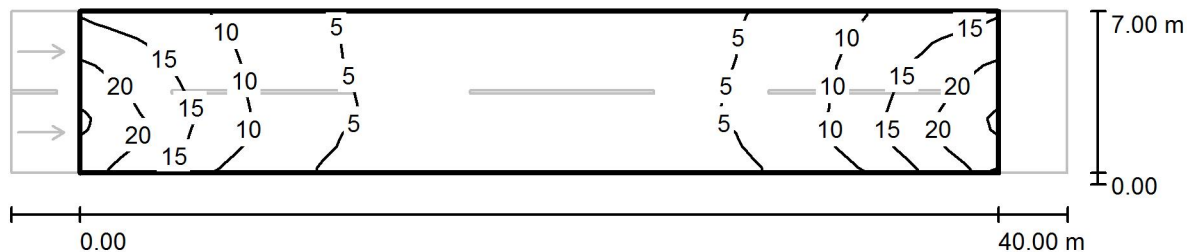
Parametr	Hodnota
Typická rychlost hlavního uživatele	Střed (mezi 30 a 60 km/h)
Hlavní uživatelé	Motorizovaný provoz, Pomalu jedoucí vozidla
Další povolení uživatelé	Cyklista, Chodec
Vyloučení uživatelé	/
Situace osvětlení	B1
Vazba na jiné ulice/silnice	Jednoduché křižovatky
Hustota křižovatek [počet na km]	>=3
Konfliktní zóna	Ne
Stavební opatření ke snížení provozu	Ne
Dopravní tok vozidel [počet za den]	<7000
Dopravní tok cyklistů	Běžný
Obtížnost navigace	Běžný
Zaparkovaná vozidla	Ne
Komplexnost zorného pole	Běžný
Úroveň jasů okolí	Malý (venkovské okolí)
Hlavní typ počasí	Suchý

Ekosvětlo s.r.o

U Obůrky 5
674 01 Třebíč

Zpracovatel Tomáš Sládek
Telefon +420 773 270 555
Fax
e-mail sladek@ekosvetlo.cz

Silnice III. třídy, ocelový stožár / Vyhodnocovací pole Vozovka 1 / Isolinie (E)



Hodnoty v Lux, Měřítko 1 : 329

Rastr: 14 x 6 Body

E_m [lx]
8.74

E_{min} [lx]
3.12

E_{max} [lx]
24

E_{min} / E_m
0.357

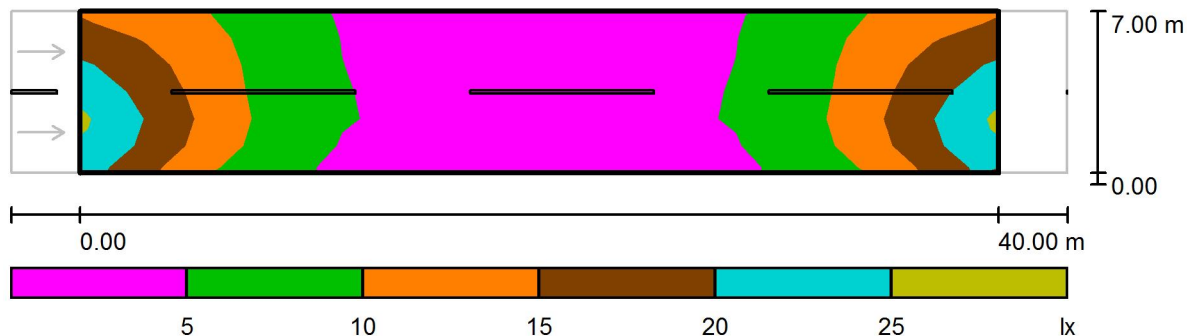
E_{min} / E_{max}
0.132

Ekosvětlo s.r.o

U Obůrky 5
674 01 Třebíč

Zpracovatel Tomáš Sládek
Telefon +420 773 270 555
Fax
e-mail sladek@ekosvetlo.cz

Silnice III. třídy, ocelový stožár / Vyhodnocovací pole Vozovka 1 / Stupně šedi (E)



Měřítko 1 : 329

Rastr: 14 x 6 Body

E_m [lx]
8.74

E_{min} [lx]
3.12

E_{max} [lx]
24

E_{min} / E_m
0.357

E_{min} / E_{max}
0.132

Ekosvětlo s.r.o

U Obůrky 5
674 01 TřebíčZpracovatel Tomáš Sládek
Telefon +420 773 270 555
Fax
e-mail sladek@ekosvetlo.cz

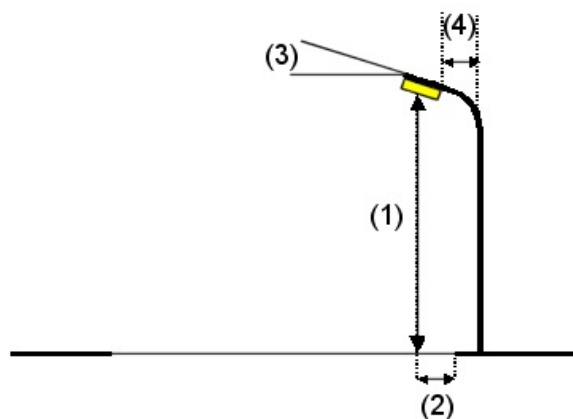
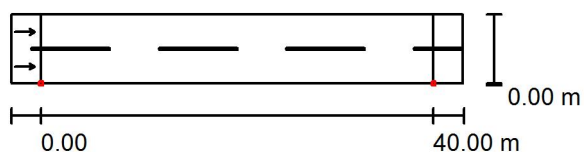
Silnice III. třídy, betonový sloup / Plánovací údaje

Profil ulice

Vozovka 1 (Šířka: 7.000 m, Počet jízdních pruhu: 2, Povrch: R3, q0: 0.070)

Činitel údržby: 0.90

Rozmístění svítidel



Svítidlo:	LED TYP A
Světelný tok (Svítidlo):	4649 lm
Světelný tok (Zdroje):	4650 lm
Výkon svítidla:	43.0 W
Umístění:	jednostranně dole
Vzdálenost sloupů:	40.000 m
Montážní výška (1):	9.071 m
Výška světelného bodu:	9.000 m
Přesah (2):	0.000 m
Sklon ramene (3):	0.0 °
Délka ramene (4):	0.300 m

Nejvyšší hodnoty intenzity světla

u 70°:	607 cd/klm
u 80°:	205 cd/klm
u 90°:	0.00 cd/klm

Vždy do všech směrů, které u použitelně nainstalovaného svítidla tvoří stanovený úhel se spodní vertikálou.

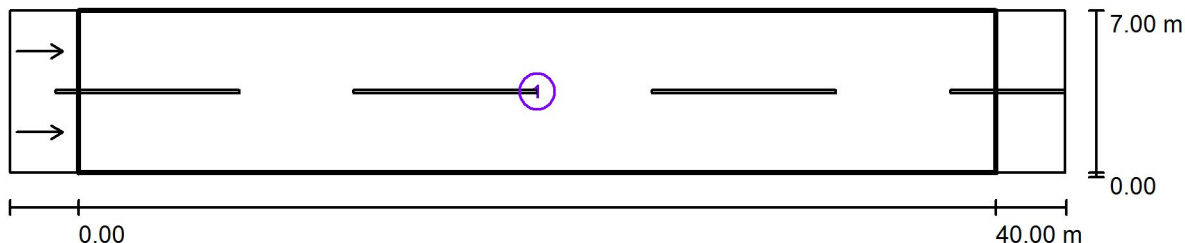
Žádná svítivost nad 90°.

Uspořádání splňuje třídu indexu oslnění D.6.

Ekosvětlo s.r.o

U Obůrky 5
674 01 TřebíčZpracovatel Tomáš Sládek
Telefon +420 773 270 555
Fax
e-mail sladek@ekosvetlo.cz

Silnice III. třídy, betonový sloup / Světelně technické výsledky



Činitel údržby: 0.90

Měřítko 1:329

Soupis vyhodnocovacího pole

- Vyhodnocovací pole Vozovka 1
Délka: 40.000 m, Šířka: 7.000 m
Rastr: 14 x 6 Body
Příslušející silniční prvky: Vozovka 1.
Povrch: R3, q0: 0.070
Zvolená třída osvětlení: ME5

(Jsou splněny všechny fotometrické požadavky.)

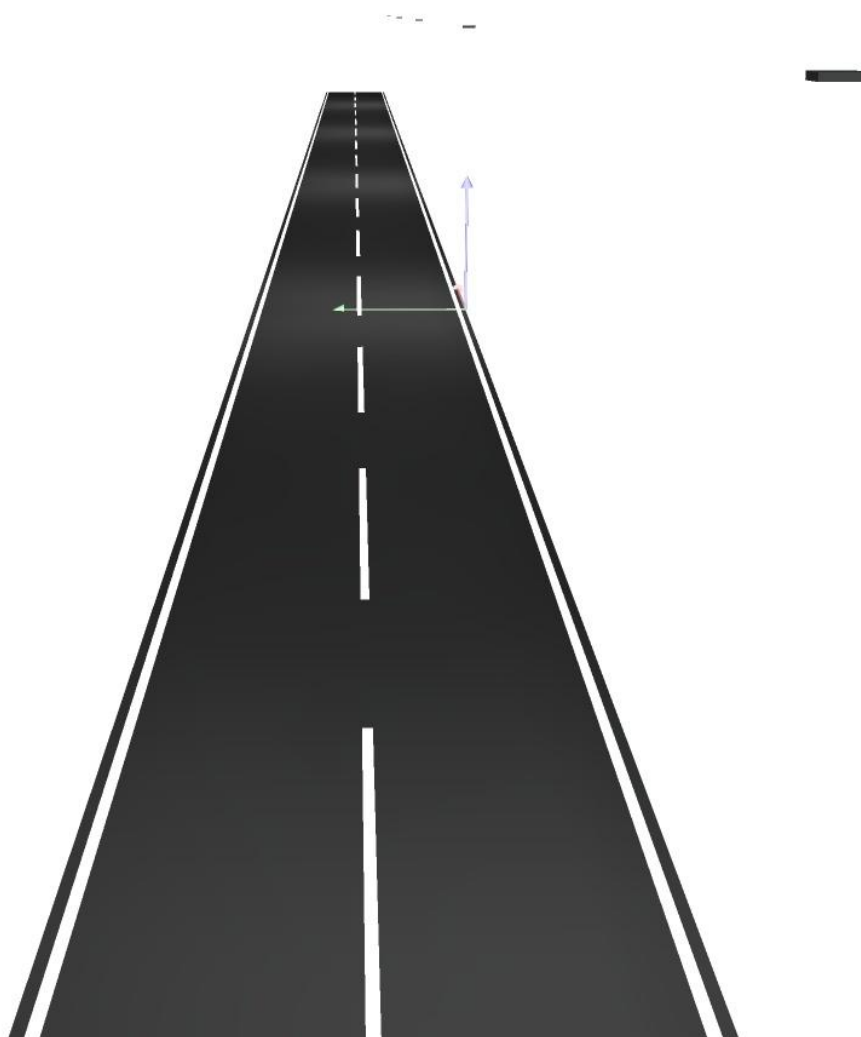
	L_m [cd/m ²]	U0	UI	TI [%]	SR
Skutečné hodnoty podle výpočtu:	0.56	0.42	0.59	11	0.58
Požadované hodnoty podle třídy:	≥ 0.50	≥ 0.35	≥ 0.40	≤ 15	≥ 0.50
Splněno/nesplněno:	✓	✓	✓	✓	✓

Ekosvětlo s.r.o

U Obůrky 5
674 01 Třebíč

Zpracovatel Tomáš Sládek
Telefon +420 773 270 555
Fax
e-mail sladek@ekosvetlo.cz

Silnice III. třídy, betonový sloup / Ztvárnění 3D

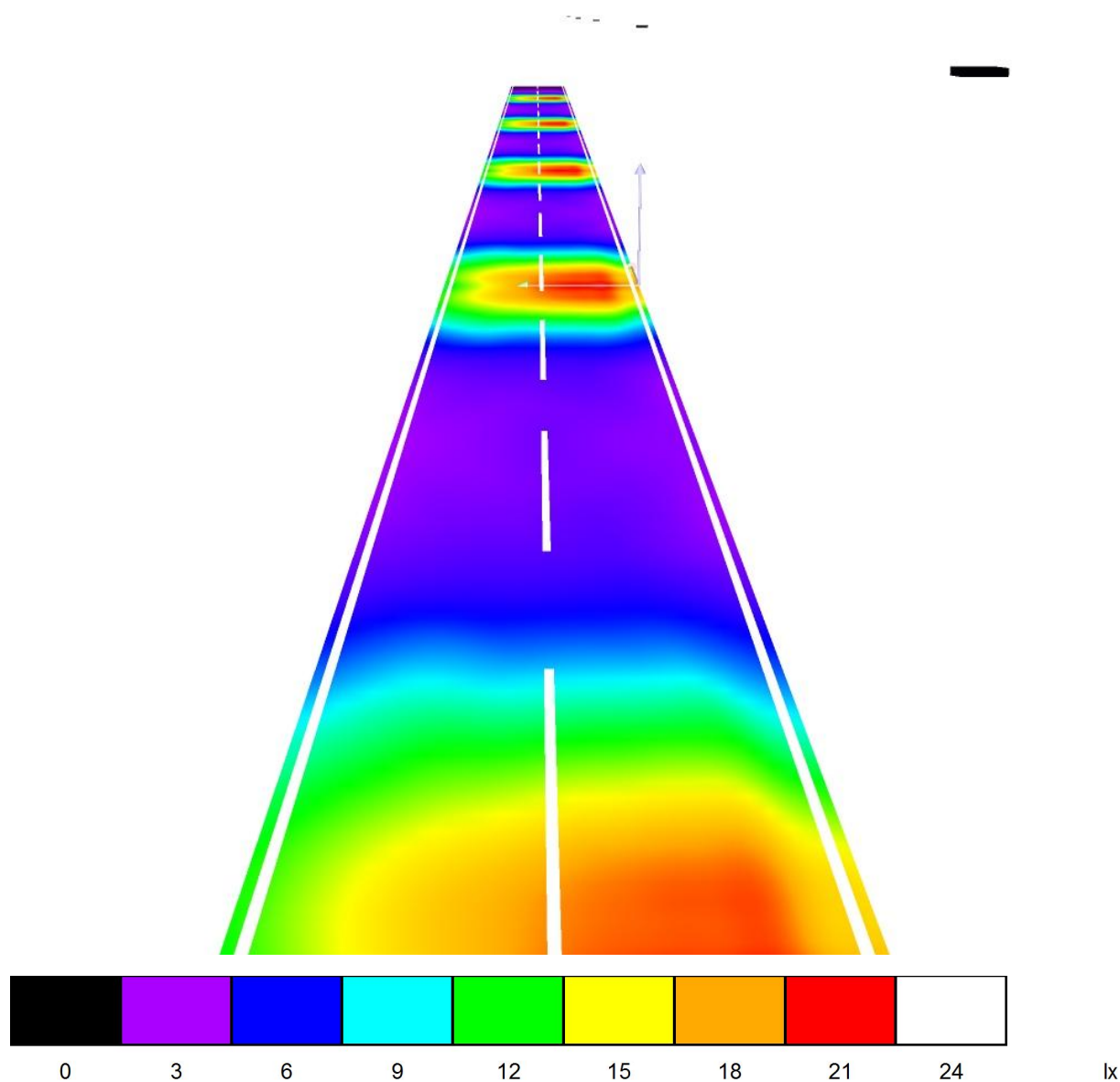


Ekosvětlo s.r.o

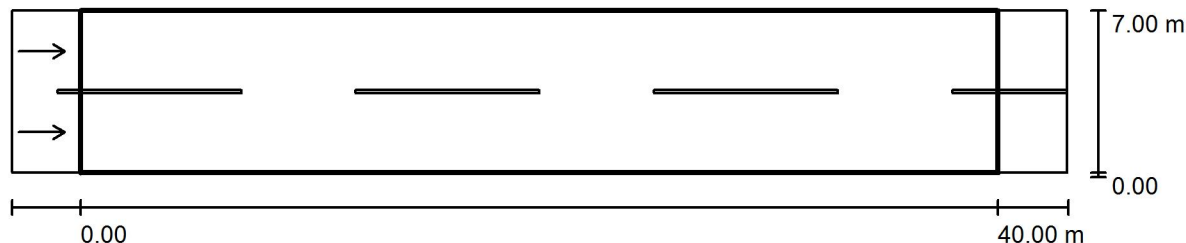
U Obůrky 5
674 01 Třebíč

Zpracovatel Tomáš Sládek
Telefon +420 773 270 555
Fax
e-mail sladek@ekosvetlo.cz

Silnice III. třídy, betonový sloup / Renderování nepravými barvami



Ekosvětlo s.r.o

U Obůrky 5
674 01 TřebíčZpracovatel Tomáš Sládek
Telefon +420 773 270 555
Fax
e-mail sladek@ekosvetlo.cz**Silnice III. třídy, betonový sloup / Vyhodnocovací pole Vozovka 1 / Přehled výsledků**

Činitel údržby: 0.90

Měřítko 1:329

Rastr: 14 x 6 Body

Příslušející silniční prvky: Vozovka 1.

Povrch: R3, q0: 0.070

Zvolená třída osvětlení: ME5

(Jsou splněny všechny fotometrické požadavky.)

	L_m [cd/m ²]	U0	UI	TI [%]	SR
Skutečné hodnoty podle výpočtu:	0.56	0.42	0.59	11	0.58
Požadované hodnoty podle třídy:	≥ 0.50	≥ 0.35	≥ 0.40	≤ 15	≥ 0.50
Splněno/nesplněno:	<input checked="" type="checkbox"/>	<input checked="" type="checkbox"/>	<input checked="" type="checkbox"/>	<input checked="" type="checkbox"/>	<input checked="" type="checkbox"/>

Příslušející pozorovatelé (2 ks):

Č.	Pozorovatel	Pozice [m]	L_m [cd/m ²]	U0	UI	TI [%]
1	Pozorovatel 1	(-60.000, 1.750, 1.500)	0.56	0.42	0.80	11
2	Pozorovatel 2	(-60.000, 5.250, 1.500)	0.61	0.44	0.59	7

Ekosvětlo s.r.o

U Obůrky 5
674 01 TřebíčZpracovatel Tomáš Sládek
Telefon +420 773 270 555
Fax
e-mail sladek@ekosvetlo.cz

Silnice III. třídy, betonový sloup / Vyhodnocovací pole Vozovka 1 / Třída osvětlení

Zvolená třída osvětlení: ME5

Tato třída osvětlení je založena na následující provozní situaci:

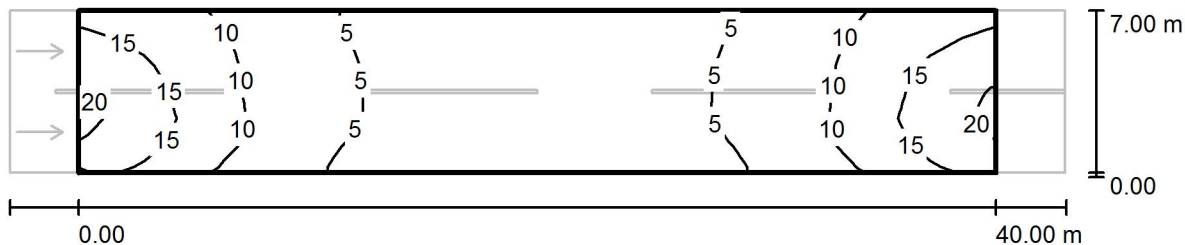
Parametr	Hodnota
Typická rychlost hlavního uživatele	Střed (mezi 30 a 60 km/h)
Hlavní uživatelé	Motorizovaný provoz, Pomalu jedoucí vozidla
Další povolení uživatelé	Cyklista, Chodec
Vyloučení uživatelé	/
Situace osvětlení	B1
Vazba na jiné ulice/silnice	Jednoduché křižovatky
Hustota křižovatek [počet na km]	<3
Konfliktní zóna	Ne
Stavební opatření ke snížení provozu	Ne
Dopravní tok vozidel [počet za den]	<7000
Dopravní tok cyklistů	Běžný
Dopravní tok chodců	Běžný
Obtížnost navigace	Běžný
Zaparkovaná vozidla	Ano
Komplexnost zorného pole	Běžný
Úroveň jasu okolí	Malý (venkovské okolí)
Hlavní typ počasí	Suchý

Ekosvětlo s.r.o

U Obůrky 5
674 01 Třebíč

Zpracovatel Tomáš Sládek
Telefon +420 773 270 555
Fax
e-mail sladek@ekosvetlo.cz

Silnice III. třídy, betonový sloup / Vyhodnocovací pole Vozovka 1 / Isolinie (E)



Hodnoty v Lux, Měřítko 1 : 329

Rastr: 14 x 6 Body

E_m [lx]
8.37

E_{min} [lx]
3.35

E_{max} [lx]
20

E_{min} / E_m
0.401

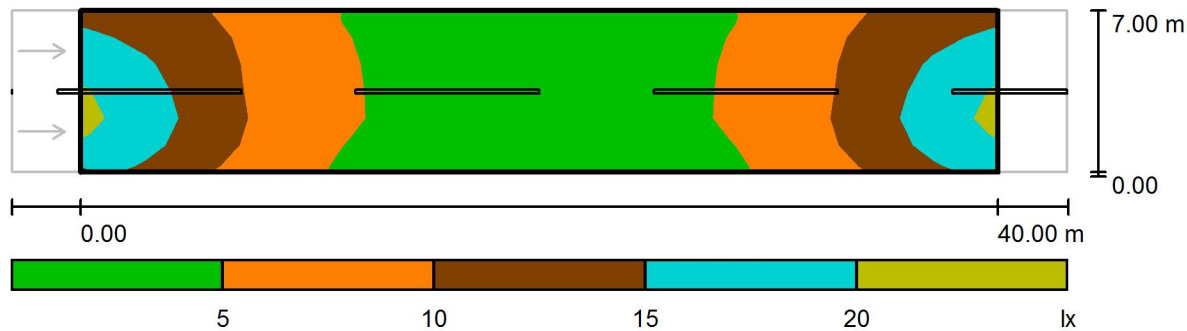
E_{min} / E_{max}
0.172

Ekosvětlo s.r.o

U Obůrky 5
674 01 Třebíč

Zpracovatel Tomáš Sládek
Telefon +420 773 270 555
Fax
e-mail sladek@ekosvetlo.cz

Silnice III. třídy, betonový sloup / Vyhodnocovací pole Vozovka 1 / Stupně šedi (E)



Měřítko 1 : 329

Rastr: 14 x 6 Body

E_m [lx]
8.37

E_{min} [lx]
3.35

E_{max} [lx]
20

E_{min} / E_m
0.401

E_{min} / E_{max}
0.172

Ekosvětlo s.r.o

U Obůrky 5
674 01 TřebíčZpracovatel Tomáš Sládek
Telefon +420 773 270 555
Fax
e-mail sladek@ekosvetlo.cz

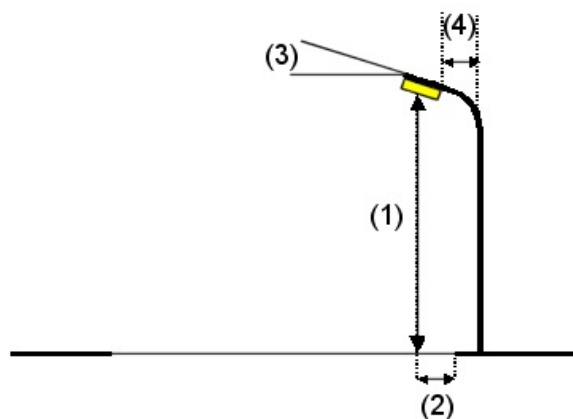
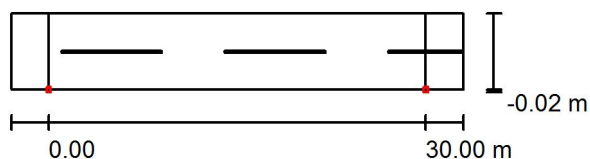
Komunikace místní, stožár ocelový / Plánovací údaje

Profil ulice

Vozovka 1 (Šířka: 6.000 m, Počet jízdních pruhu: 2, Povrch: R4, q0: 0.080)

Činitel údržby: 0.90

Rozmístění svítidel



Svítidlo:	LED TYP B
Světelný tok (Svítidlo):	2090 lm
Světelný tok (Zdroje):	2090 lm
Výkon svítidla:	21.0 W
Umístění:	jednostranně dole
Vzdálenost sloupů:	30.000 m
Montážní výška (1):	6.069 m
Výška světelného bodu:	6.000 m
Přesah (2):	0.000 m
Sklon ramene (3):	15.0 °
Délka ramene (4):	0.632 m

Nejvyšší hodnoty intenzity světla

u 70°: 592 cd/klm

u 80°: 401 cd/klm

u 90°: 20 cd/klm

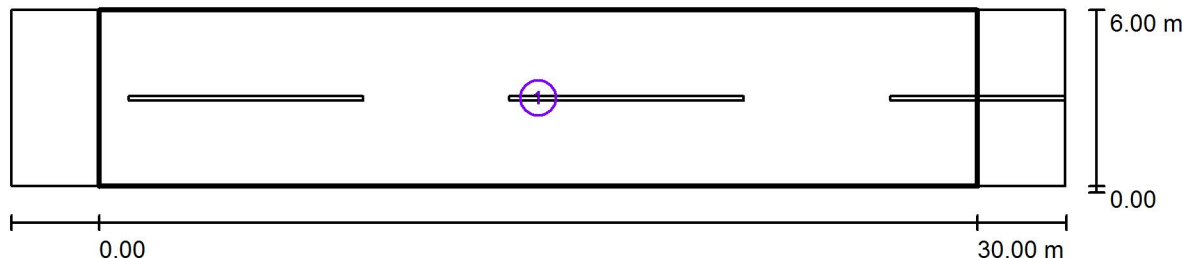
Vždy do všech směrů, které u použitelně nainstalovaného svítidla tvoří stanovený úhel se spodní vertikálou.

Uspořádání splňuje třídu indexu oslnění D.6.

Ekosvětlo s.r.o

U Obůrky 5
674 01 TřebíčZpracovatel Tomáš Sládek
Telefon +420 773 270 555
Fax
e-mail sladek@ekosvetlo.cz

Komunikace místní, stožár ocelový / Světelně technické výsledky



Činitel údržby: 0.90

Měřítko 1:258

Soupis vyhodnocovacího pole

- 1 Vyhodnocovací pole Vozovka 1
 Délka: 30.000 m, Šířka: 6.000 m
 Rastr: 10 x 4 Body
 Příslušející silniční prvky: Vozovka 1.
 Zvolená třída osvětlení: S4

(Jsou splněny všechny fotometrické požadavky.)

Skutečné hodnoty podle výpočtu:
 Požadované hodnoty podle třídy:
 Splněno/nesplněno:

 E_m [lx]

5.98

 ≥ 5.00  E_{min} [lx]

2.18

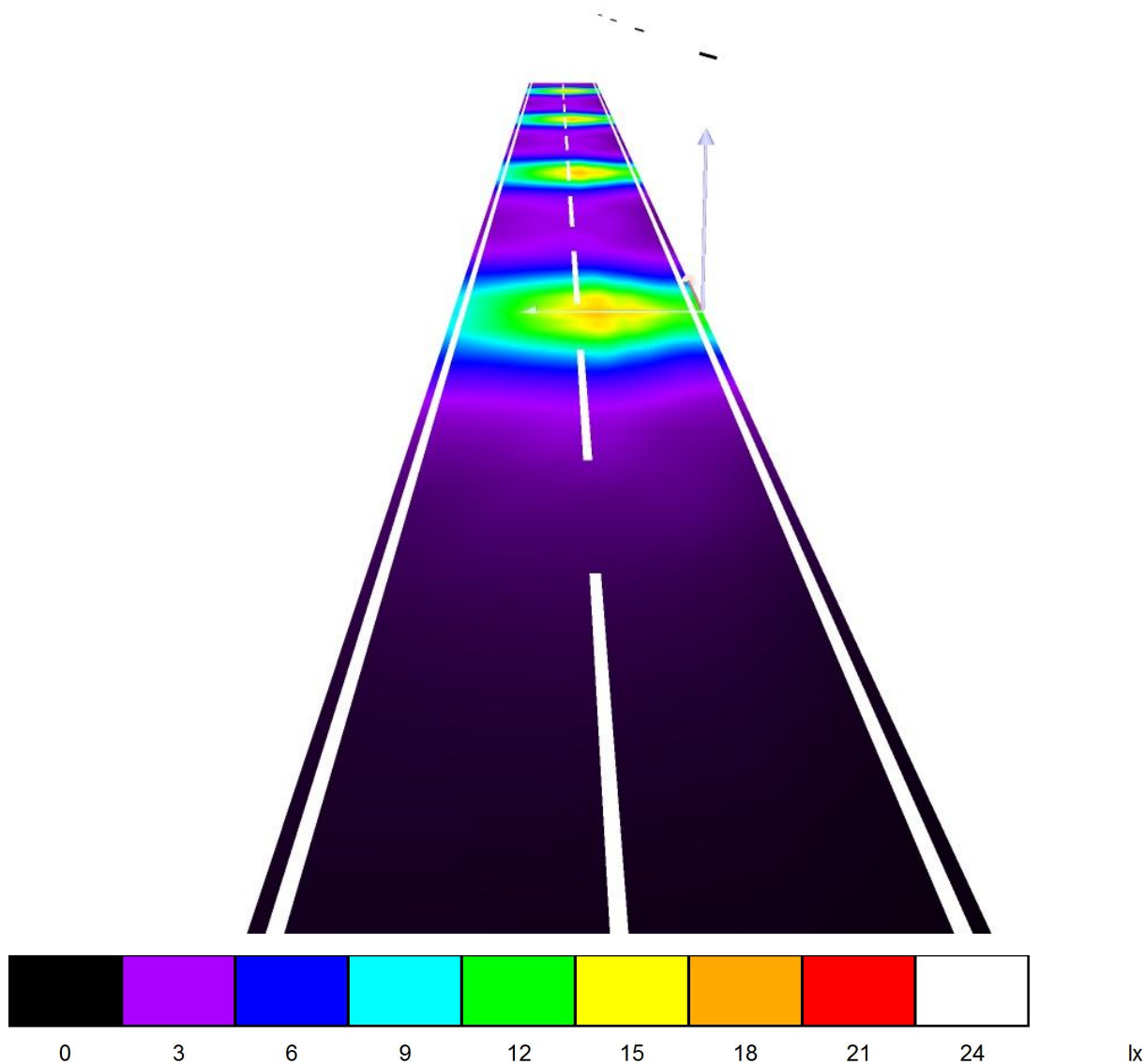
 ≥ 1.00 

Ekosvětlo s.r.o

U Obůrky 5
674 01 Třebíč

Zpracovatel Tomáš Sládek
Telefon +420 773 270 555
Fax
e-mail sladek@ekosvetlo.cz

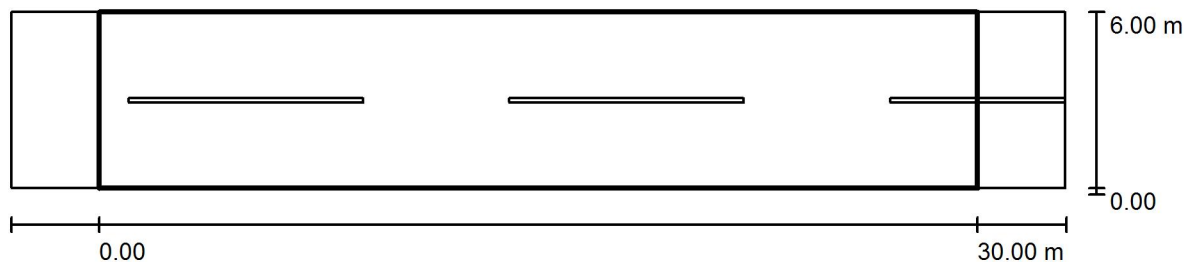
Komunikace místní, stožár ocelový / Renderování nepravými barvami



Ekosvětlo s.r.o

U Obůrky 5
674 01 TřebíčZpracovatel Tomáš Sládek
Telefon +420 773 270 555
Fax
e-mail sladek@ekosvetlo.cz

Komunikace místní, stožár ocelový / Vyhodnocovací pole Vozovka 1 / Přehled výsledků



Činitel údržby: 0.90

Měřítko 1:258

Rastr: 10 x 4 Body

Příslušející silniční prvky: Vozovka 1.

Zvolená třída osvětlení: S4

(Jsou splněny všechny fotometrické požadavky.)

Skutečné hodnoty podle výpočtu:

Požadované hodnoty podle třídy:

Splněno/nesplněno:

 E_m [lx]

5.98

 ≥ 5.00

✓

 E_{min} [lx]

2.18

 ≥ 1.00

✓

Ekosvětlo s.r.o

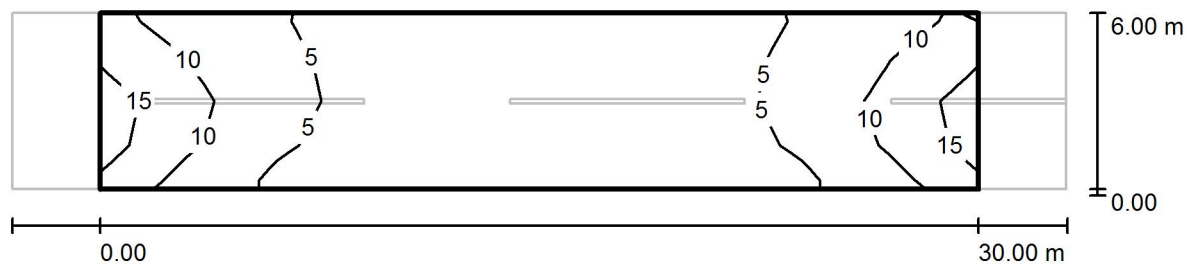
U Obůrky 5
674 01 TřebíčZpracovatel Tomáš Sládek
Telefon +420 773 270 555
Fax
e-mail sladek@ekosvetlo.cz**Komunikace místní, stožár ocelový / Vyhodnocovací pole Vozovka 1 / Třída osvětlení**

Zvolená třída osvětlení: S4

Tato třída osvětlení je založena na následující provozní situaci:

Parametr	Hodnota
Typická rychlost hlavního uživatele	Nízká (mezi 5 a 30 km/h)
Hlavní uživatelé	Motorizovaný provoz, Pomalu jedoucí vozidla, Cyklista, Chodec
Další povolení uživatelé	/
Vyloučení uživatelé	/
Situace osvětlení	D4
Stavební opatření ke snížení provozu	Ne
Dopravní tok cyklistů	Běžný
Dopravní tok chodců	Běžný
Obtížnost navigace	Běžný
Zaparkovaná vozidla	Ano
Identifikace obličeje	Zbytečný
Riziko kriminality	Běžný
Komplexnost zorného pole	Vysoká
Úroveň jasů okolí	Malý (venkovské okolí)

Ekosvětlo s.r.o

U Obůrky 5
674 01 TřebíčZpracovatel Tomáš Sládek
Telefon +420 773 270 555
Fax
e-mail sladek@ekosvetlo.cz**Komunikace místní, stožár ocelový / Vyhodnocovací pole Vozovka 1 / Isolinie (E)**

Hodnoty v Lux, Měřítko 1 : 258

Rastr: 10 x 4 Body

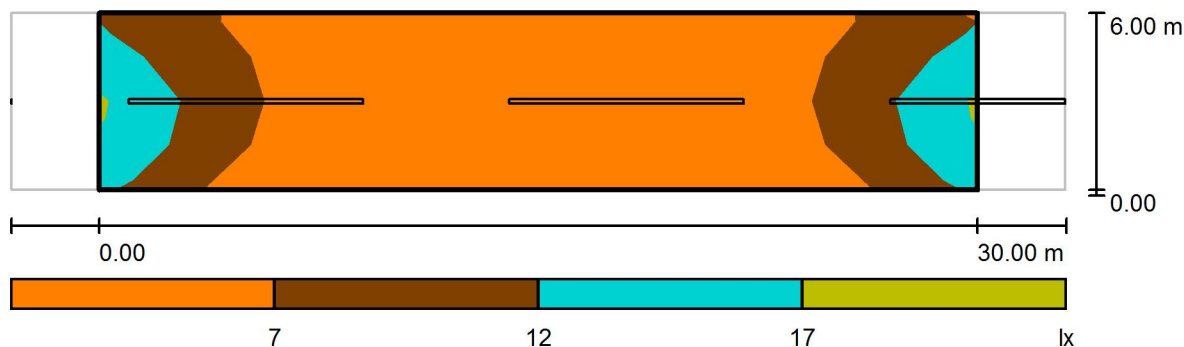
 E_m [lx]
5.98 E_{min} [lx]
2.18 E_{max} [lx]
16 E_{min} / E_m
0.365 E_{min} / E_{max}
0.140

Ekosvětlo s.r.o

U Obůrky 5
674 01 Třebíč

Zpracovatel Tomáš Sládek
Telefon +420 773 270 555
Fax
e-mail sladek@ekosvetlo.cz

Komunikace místní, stožár ocelový / Vyhodnocovací pole Vozovka 1 / Stupně šedi (E)



Měřítko 1 : 258

Rastr: 10 x 4 Body

E_m [lx]
5.98

E_{min} [lx]
2.18

E_{max} [lx]
16

E_{min} / E_m
0.365

E_{min} / E_{max}
0.140

Ekosvětlo s.r.o

U Obůrky 5
674 01 TřebíčZpracovatel Tomáš Sládek
Telefon +420 773 270 555
Fax
e-mail sladek@ekosvetlo.cz

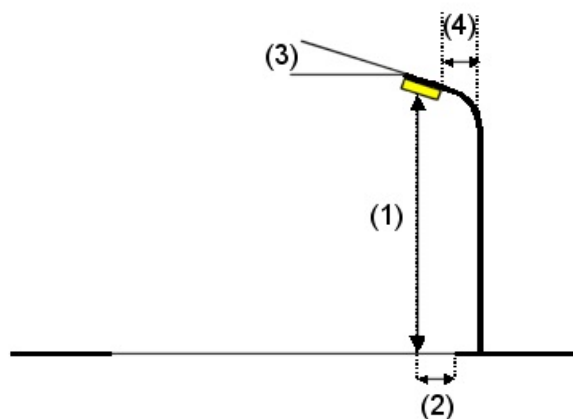
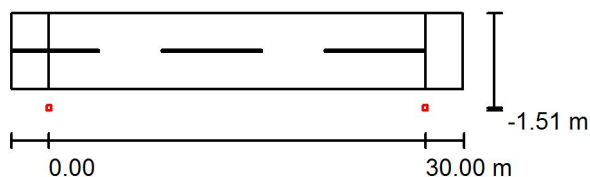
Komunikace místní, střešníky na domech / Plánovací údaje

Profil ulice

Vozovka 1 (Šířka: 6.000 m, Počet jízdních pruhu: 2, Povrch: R4, q0: 0.080)

Činitel údržby: 0.90

Rozmístění svítidel



Svítidlo:	LED TYP B
Světelný tok (Svítidlo):	2090 lm
Světelný tok (Zdroje):	2090 lm
Výkon svítidla:	21.0 W
Umístění:	jednostranně dole
Vzdálenost sloupů:	30.000 m
Montážní výška (1):	7.071 m
Výška světelného bodu:	7.000 m
Přesah (2):	-1.500 m
Sklon ramene (3):	5.0 °
Délka ramene (4):	1.394 m

Nejvyšší hodnoty intenzity světla

u 70°:	601 cd/klm
u 80°:	255 cd/klm
u 90°:	0.99 cd/klm

Vždy do všech směrů, které u použitelně nainstalovaného svítidla tvoří stanovený úhel se spodní vertikálou.

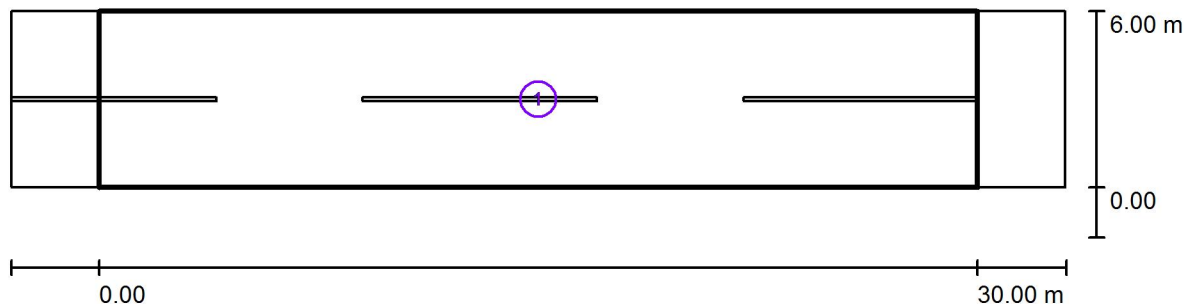
Žádná svítivost nad 95°.

Uspořádání splňuje třídu indexu oslnění D.6.

Ekosvětlo s.r.o

U Obůrky 5
674 01 TřebíčZpracovatel Tomáš Sládek
Telefon +420 773 270 555
Fax
e-mail sladek@ekosvetlo.cz

Komunikace místní, střešníky na domech / Světelně technické výsledky



Činitel údržby: 0.90

Měřítko 1:258

Soupis vyhodnocovacího pole

- 1 Vyhodnocovací pole Vozovka 1
 Délka: 30.000 m, Šířka: 6.000 m
 Rastr: 10 x 4 Body
 Příslušející silniční prvky: Vozovka 1.
 Zvolená třída osvětlení: S4

(Jsou splněny všechny fotometrické požadavky.)

Skutečné hodnoty podle výpočtu:
 Požadované hodnoty podle třídy:
 Splněno/nesplněno:

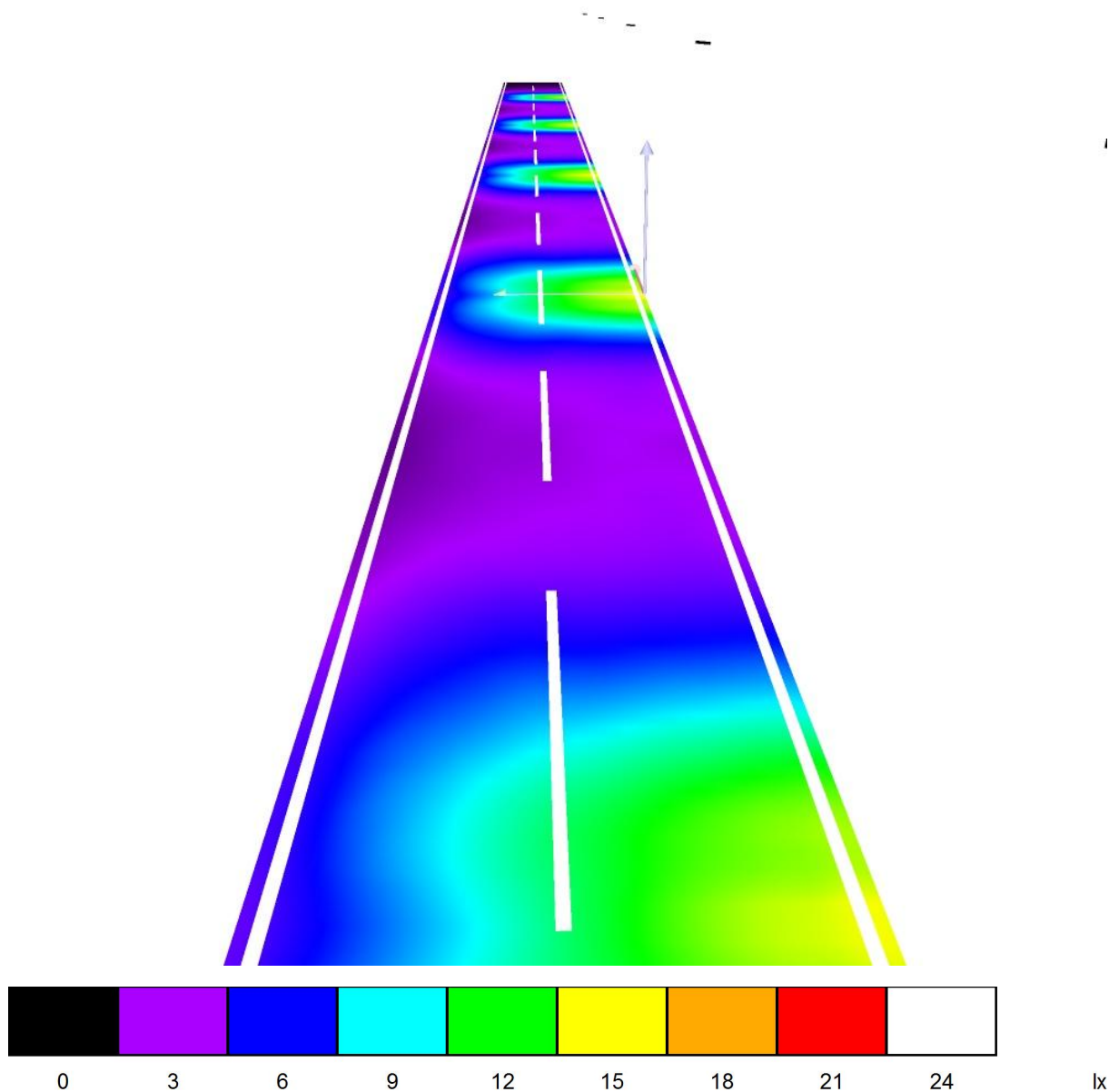
E_m [lx]	E_{min} [lx]
5.66	2.14
≥ 5.00	≥ 1.00
✓	✓

Ekosvětlo s.r.o

U Obůrky 5
674 01 Třebíč

Zpracovatel Tomáš Sládek
Telefon +420 773 270 555
Fax
e-mail sladek@ekosvetlo.cz

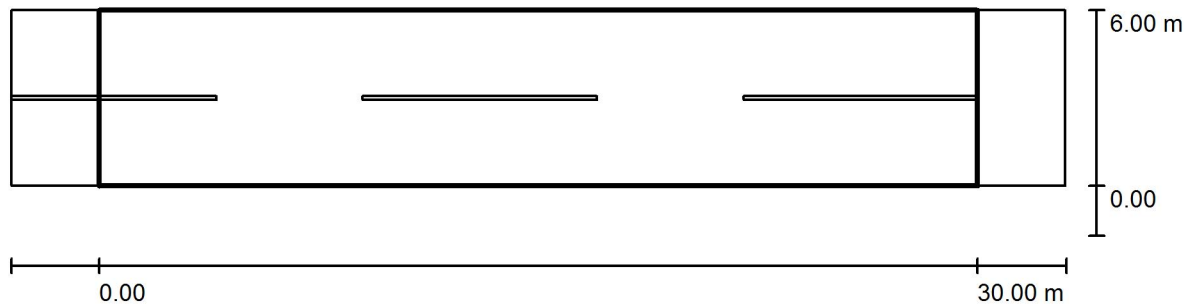
Komunikace místní, střešníky na domech / Renderování nepravými barvami



Ekosvětlo s.r.o

U Obůrky 5
674 01 TřebíčZpracovatel Tomáš Sládek
Telefon +420 773 270 555
Fax
e-mail sladek@ekosvetlo.cz

Komunikace místní, střešníky na domech / Vyhodnocovací pole Vozovka 1 / Přehled výsledků



Činitel údržby: 0.90

Měřítko 1:258

Rastr: 10 x 4 Body

Příslušející silniční prvky: Vozovka 1.

Zvolená třída osvětlení: S4

(Jsou splněny všechny fotometrické požadavky.)

Skutečné hodnoty podle výpočtu:

Požadované hodnoty podle třídy:

Splněno/nesplněno:

 E_m [lx]

5.66

 ≥ 5.00  E_{min} [lx]

2.14

 ≥ 1.00 

Ekosvětlo s.r.o

U Obůrky 5
674 01 TřebíčZpracovatel Tomáš Sládek
Telefon +420 773 270 555
Fax
e-mail sladek@ekosvetlo.cz**Komunikace místní, střešníky na domech / Vyhodnocovací pole Vozovka 1 / Třída osvětlení**

Zvolená třída osvětlení: S4

Tato třída osvětlení je založena na následující provozní situaci:

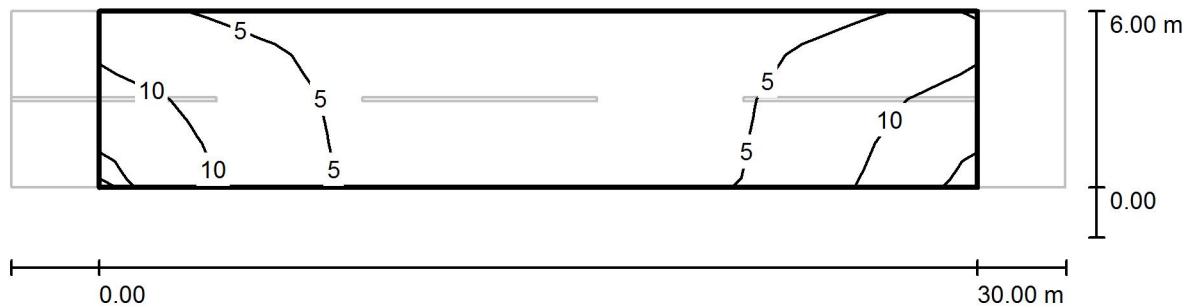
Parametr	Hodnota
Typická rychlost hlavního uživatele	Nízká (mezi 5 a 30 km/h)
Hlavní uživatelé	Motorizovaný provoz, Pomalu jedoucí vozidla, Cyklista, Chodec
Další povolení uživatelé	/
Vyloučení uživatelé	/
Situace osvětlení	D4
Stavební opatření ke snížení provozu	Ne
Dopravní tok cyklistů	Běžný
Dopravní tok chodců	Běžný
Obtížnost navigace	Běžný
Zaparkovaná vozidla	Ano
Identifikace obličeje	Zbytečný
Riziko kriminality	Běžný
Komplexnost zorného pole	Vysoká
Úroveň jasu okolí	Malý (venkovské okolí)

Ekosvětlo s.r.o

U Obůrky 5
674 01 Třebíč

Zpracovatel Tomáš Sládek
Telefon +420 773 270 555
Fax
e-mail sladek@ekosvetlo.cz

Komunikace místní, střešníky na domech / Vyhodnocovací pole Vozovka 1 / Isolinie (E)



Hodnoty v Lux, Měřítko 1 : 258

Rastr: 10 x 4 Body

E_m [lx]
5.66

E_{min} [lx]
2.14

E_{max} [lx]
14

E_{min} / E_m
0.377

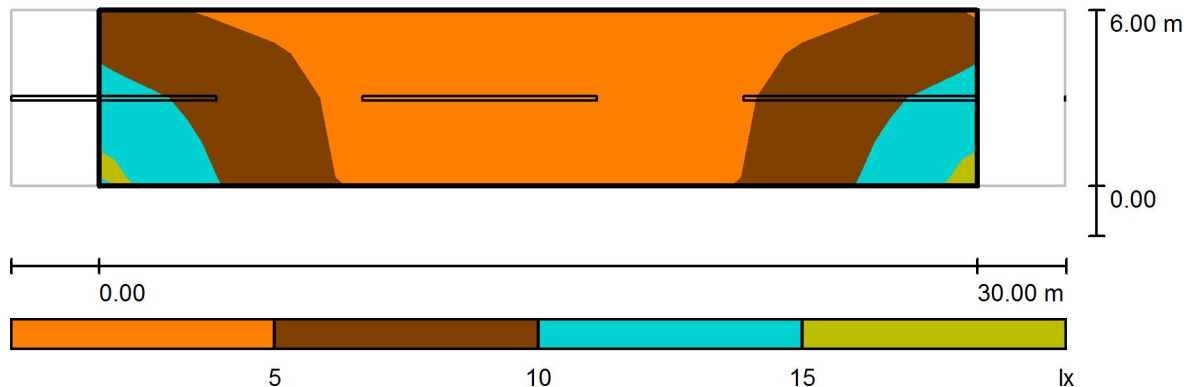
E_{min} / E_{max}
0.155

Ekosvětlo s.r.o

U Obůrky 5
674 01 Třebíč

Zpracovatel Tomáš Sládek
Telefon +420 773 270 555
Fax
e-mail sladek@ekosvetlo.cz

Komunikace místní, střešníky na domech / Vyhodnocovací pole Vozovka 1 / Stupně šedi (E)



Měřítko 1 : 258

Rastr: 10 x 4 Body

E_m [lx]
5.66

E_{min} [lx]
2.14

E_{max} [lx]
14

E_{min} / E_m
0.377

E_{min} / E_{max}
0.155