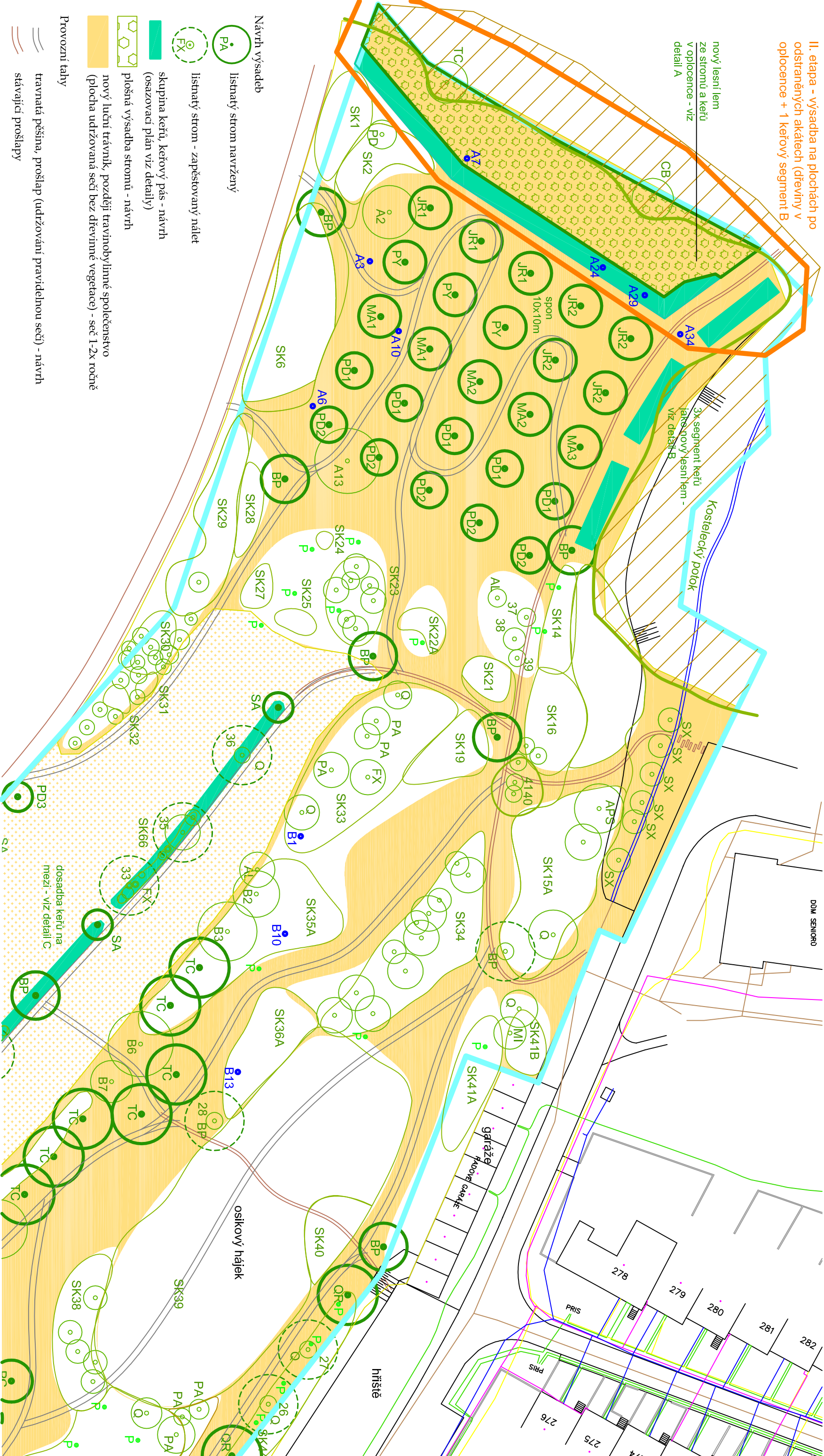


II. etapa - výsadba na plochách po odstraněných akátech (dřeviny v oplotence + 1 keřový segment B



- Návrh výsadeb**
- PA listnatý strom navržený
  - FX listnatý strom - zapěstovaný nálet
  - skupina keřů, keřový pás - návrh (osazovací plán viz detaily)
  - SK plošná výsadba stromů - návrh
  - nový luční trávník, později travinobylinné společenstvo (plocha udržována sečí bez dřevinné vegetace) - sečí 1-2x ročně
- Provozní tahy**
- travnatá pěšina, prošlap (udržování pravidelnou sečí) - návrh
  - stávající prošlapy

- Stávající zelen**
- B5 ovocný strom (v rámci původního sadu)
  - neovocný strom (v inventarizaci jako samostatná položka) / (nezahrnutý do inventarizace jednotlivých stromů)
  - jednotlivé listnaté keře
  - SK22A skupiny dřevin
  - P ponechané staré pařezy
  - zapojený lesní porost s minimální keřovým podrostem
  - stávající pravidelně kosený luční trávník

- Inženýrské sítě**
- elektrika
  - plynovod
  - kanalizace
  - vodovod
  - sčítací vedení
  - hranice řeš. území

- Zkratky vysazovaných dřevin:**
- BP - Betula pendula, TC - Tilia cordata
  - QR - Quercus robur, SA - Sorbus aucuparia
  - JR1 - Juglans regia (střední plod), JR2 - velký plod
  - MA1 - Malus (podzimní), MA2 - zimní, MA3 - letní
  - PY - Pyrus communis, PC - Prunus cerasifera
  - PD1 - Prunus domestica, PD2 - tringle, PD3 - durance
  - PA1 - Prunus avium (srdcovka), PA2 - chrupka

Zpracovala:	Ing. Zdeňka Čeledová	Florstyl s.r.o.
Investor:	Obec Kostelec u Holešova	Panská 25 68604 Kunovice www.florstyl.cz tel. 567 514 084
Místo realizace:	k.ú. Kostelec u Holešova	
Název akce:		Datum: 9/2015
		Formát: 2xA4
		Měřítko: 1:600
Obsah: Návrh výsadeb		Č. výkresu: 3A