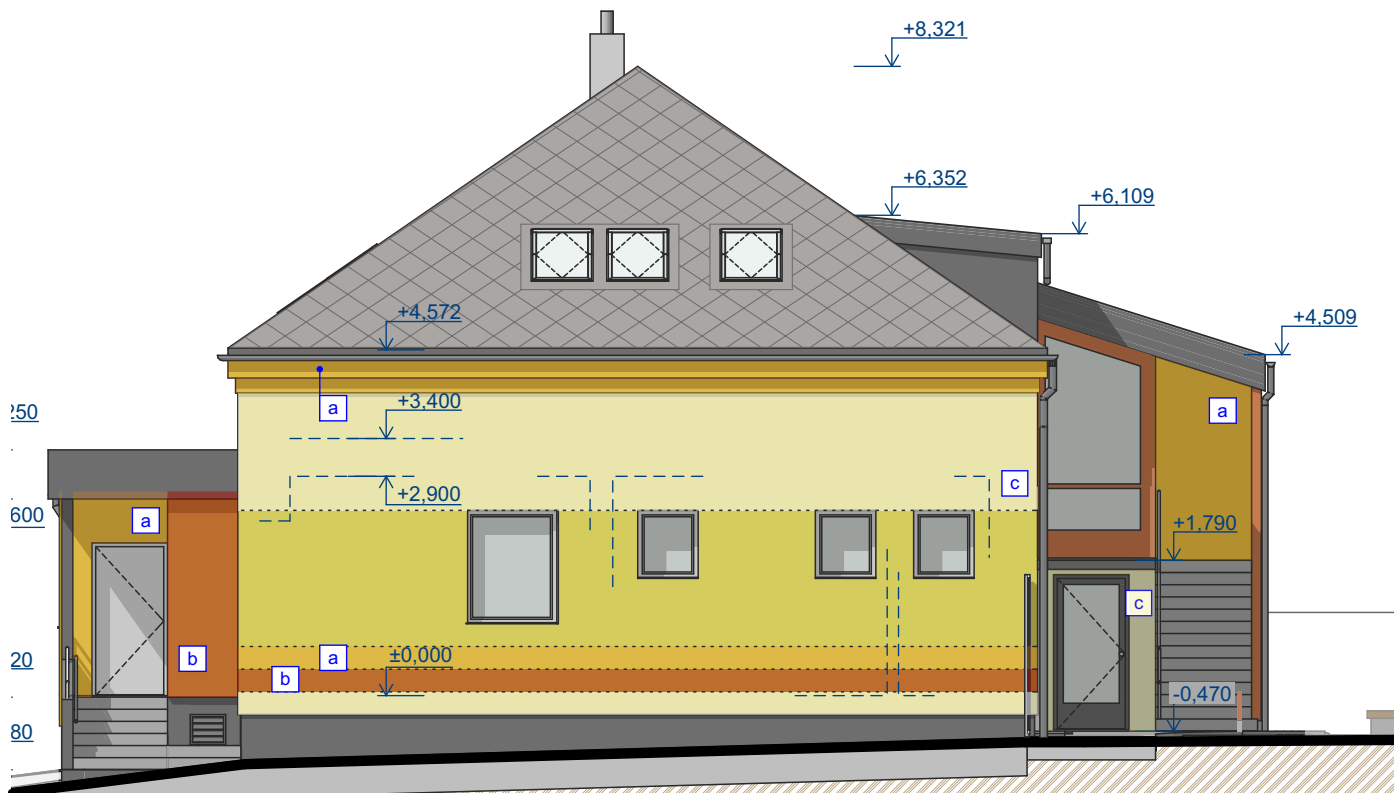


JIŽNÍ POHLED



VÝCHODNÍ POHLED



SEVERNÍ POHLED



ZÁPADNÍ POHLED

LEGENDA POVRCHŮ :

- STÁVAJÍCÍ ZATEPLENÁ FASÁDA (NOVÉ KONSTRUKCE SE ŠTUKOVOU ÚPRAVOU - POUŽITÝ ODSŤÍNÝ STÁVAJÍCÍCH BAREV - a, b, c)
- STÁVAJÍCÍ ZATEPLENÝ SOKL - ŠTUKOVÁ PROBARVENÁ OMÍTKA - TM.ŠEDÁ (STEJNÝ ODSŤÍN TAKÉ U NOVÝCH KCÍ)
- KOMÍNOVÁ TĚLESA - DOPLNIT KOMÍNOVOU STŘÍŠKOU
- STŘEŠNÍ KRYTINA - MALOFORMÁTOVÁ KRYTINA (ŠABLONY) - POUŽITA STÁVAJÍCÍ
- VSTUPNÍ PŘÍSTAVBA - PLASTOVÁ OKNA A DVEŘE - ODSŤÍN BILÁ
- ZAHRADNÍ SCHODIŠŤOVÁ PŘÍSTAVBA
1.P - PLASTOVÁ TM.ŠEDÁ OKNA A DVEŘE
2.P - ZASKLENÍ SCHODIŠŤE - DŘEVĚNÁ EUROOKNA V ODSŤÍNU KAŠTAN / MAHAGON
- NOVÉ VSTUPNÍ SCHODY VČETNĚ PODESTY - ŠEDA DLAŽBA S PROTISKLUZNOU ÚPRAVOU
- OPLECHOVÁNÍ, OKAPOVÉ ŽLABY A SVODY A STŘEŠNÍ VYKÝŘE - POZINK + TM.ŠEDÝ NÁTĚR

± 0,000 = STÁVAJÍCÍ PODLAHA 1.NP

ZODP.PROJEKTANT :	VYPRACOVALA :	Ing. arch. ŠÁRKA ZELINKOVÁ Kojetínská 1457/27 767 01 KROMĚŘÍŽ
ING.ARCH. LUDMILA ZELINKOVÁ	ING.ARCH. ŠÁRKA ZELINKOVÁ	TEL: 777 663 908 IČO: 704 75 644
INVESTOR :	OBEC KOSTELEC u HOLEŠOVA, Kostelec u Holešova č.pop.58, 768 43	FORMÁT : 2 x A4
MÍSTO STAVBY :	Kostelec u Holešova č.pop.232, Kostelec u Holešova parc.č. st.237/2, 213/3, kat.úz.: Kostelec u H. [670294]	DATUM : 02 / 2022
NÁZEV STAVBY :	MŠ KOSTELEC U HOLEŠOVA ROZŠÍŘENÍ KAPACITY MATEŘSKÉ ŠKOLKY	STUPEŇ PD : DUR+DSP
DOKUMENTACE PRO VYDÁNÍ SPOLEČNÉHO POVOLENÍ D.1.1 ARCHITEKTONICKO-STAVEBNÍ ŘEŠENÍ		ČÍS.SOUPRAVY :
POHLEDY - NÁVRH	MĚŘÍTKO : 1:100	Č.VÝKRESU : D.1.1.b-12