

**POPIS KONSTRUKCE KROVU :**

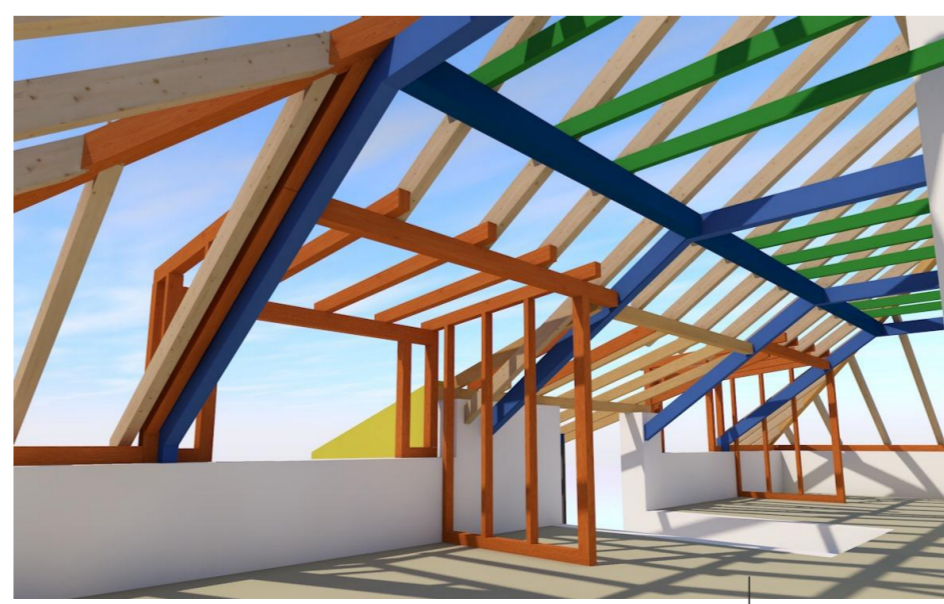
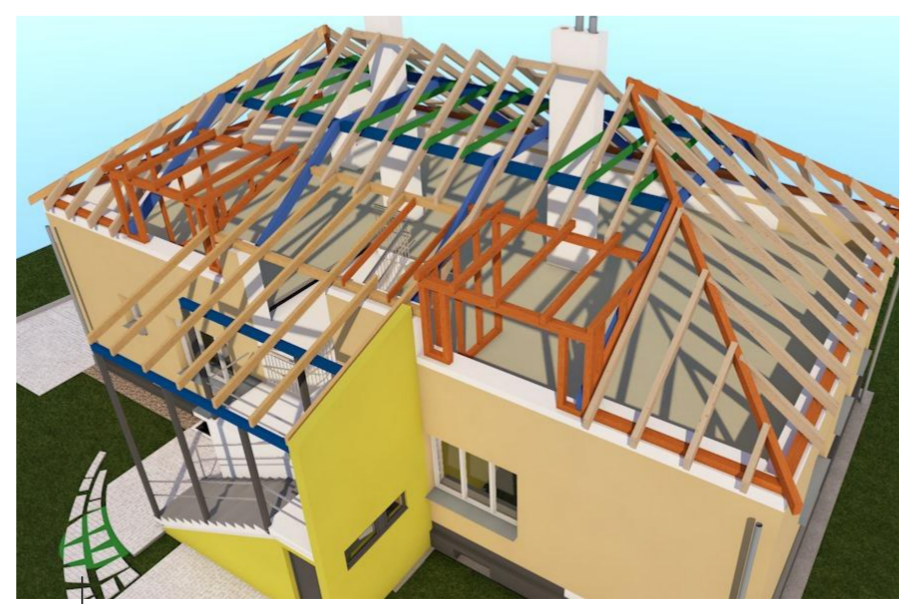
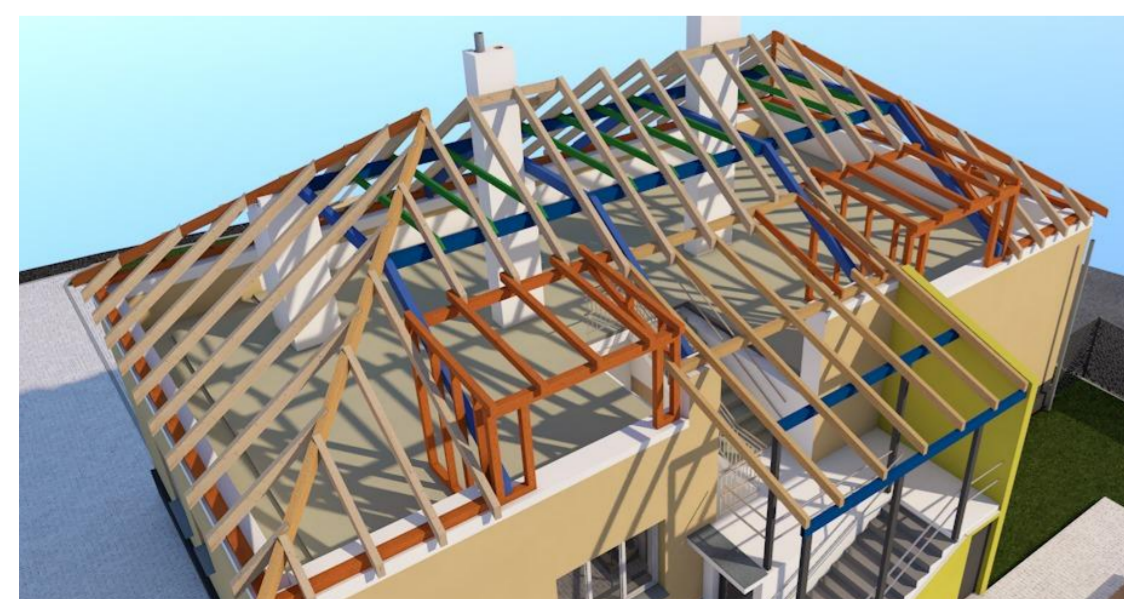
Hlavní hmotu tvoří valbová střecha se spádem 34,5° doplněná pultovými vykřížemi se spádem 5,5° v rámci západní fasády (zahradka). Zastřešení vysazeného schodišového prostoru tvoří opět pultová střecha ve spádu 18°. Nosnou konstrukcí krovu tvoří prostorová soustava zalomených ocelových rámu (kotveno do obvodového zdiva ukončeného věncem), mezi rámy jsou vevařeny ocelové vaznice. Veškeré ocelové prvky jsou vedeny v rámci střešní sklady a nejsou patrné v interiérech. Sklady - viz. výkres řezu A-A'. Kce pultových světlíků - dřevostavba. Rovina krovu je tvořena dřevěnými lepenými krokviemi kotvenými na ocelové vaznice/rámy a dřevěné pozednice. Soustava krovu bude tvořit tuhý celek, který bude doplněn řádným zavětrováním krovu. Veškeré dřevěné prvky budou opatřeny ochrannými nátěry. Jako krytina valbové střechy a pultové části nad schodištěm je opět využita stávající skládaná krytina, tj. maloformátové šablony na bednění. Na pultové vykříže je navržena plechová falcovaná krytina. Spojce pro plechovou hladkou drážkovou krytinu budou provedeny dle ČSN 73 3610.

**GRAFICKÉ ZNAČENÍ PRVKŮ:**

- OCELOVÉ ZALOMENÉ RÁMY (VIZ. STAVEBNÍ TECHNICKÉ ŘEŠENÍ)
- OCELOVÁ VAZNICE 2x U 6.220
- KLASICKÁ DŘEVĚNÁ KROKVE / NÁROŽNÍ KROKVEV (doporučeno použít lepené trámy pro lepší tvarovou stabilitu a pevnost)
- DŘEVĚNÁ VAZNICE / POZEDNICE,
- KLEŠTINY - kotveno nad ocelové rámy
- OCELOVÁ VAZNICE - součástí nosného rámu - zasklení vstup.schodiště
- ROZSAH PROSVĚTLUJÍCÍCH PŮLTVOVÝCH VYKŘÍŽŮ

**DŘEVĚNÉ PRVKY KROVU:**

- a** POZEDNICE 180/140 mm (KOTVIT DO ŽEL.BET.VĚNCE)
- b** VAZNICE 120/160 mm (kotvit mezi ocelové rámy na navařené pracny)
- c** VAZNICE 120/180 mm - SOUČÁST KONSTRUKCE DŘEVOSTAVBY VYKŘÍŽE
- d** POZEDNICE 120/120 mm - SOUČÁST KONSTRUKCE DŘEVOSTAVBY VYKŘÍŽE
- e** SLOUPKY 120/120 mm - SOUČÁST KONSTRUKCE DŘEVOSTAVBY VYKŘÍŽE
- f** KROKVE 100/140 mm - SOUČÁST KONSTRUKCE DŘEVOSTAVBY VYKŘÍŽE
- g** KROKVE 80/160 mm - PLOCHA STŘECHY NAD SCHODIŠTĚM
- h** KROKVE 100/180 mm - HLAVNÍ PLOCHA STŘECHY
- ch** NÁROŽNÍ KROKVE 100/180 mm - HLAVNÍ PLOCHA STŘECHY
- i** KOMINOVÁ VÝMĚNA 80/160



± 0,000 = STÁVAJÍCÍ PODLAHA 1.NP

ZODP.PROJEKTANT :	VYPRACOVALA :	Ing. arch. ŠÁRKA ZELINKOVÁ Kojetínská 1457/27 767 01 KROMĚŘÍŽ
ING.ARCH. LUDMILA ZELINKOVÁ	ING.ARCH. ŠÁRKA ZELINKOVÁ	TEL: 777 663 908 IČO: 704 75 644
INVESTOR :	OBEC KOSTELEČ U HOLEŠOVA, Kostelec u Holešova č.pop.58, 768 43	
MÍSTO STAVBY :	Kostelec u Holešova č.pop.232, Kostelec u Holešova parc.č. st.237/2, 213/3, kat.úz.: Kostelec u H. [670294]	
NÁZEV STAVBY :	<b>MŠ KOSTELEČ U HOLEŠOVA ROZŠÍŘENÍ KAPACITY MATEŘSKÉ ŠKOLKY</b>	
DOKUMENTACE PRO VYDÁNÍ SPOLEČNÉHO POVOLENÍ		
D.1.1 ARCHITECTONICKO-STAVEBNÍ ŘEŠENÍ		
<b>PŮDORYS KROVU - NÁVRH</b>		
FORMÁT :	5 x A4	
DATUM :	02 / 2022	
STUPEŇ PD :	DUR+DSP	
ČÍS.SOUPRAVY :		
MĚŘÍTKO :	1:50	Č.VÝKRESU :
		<b>D.1.1.b-10</b>