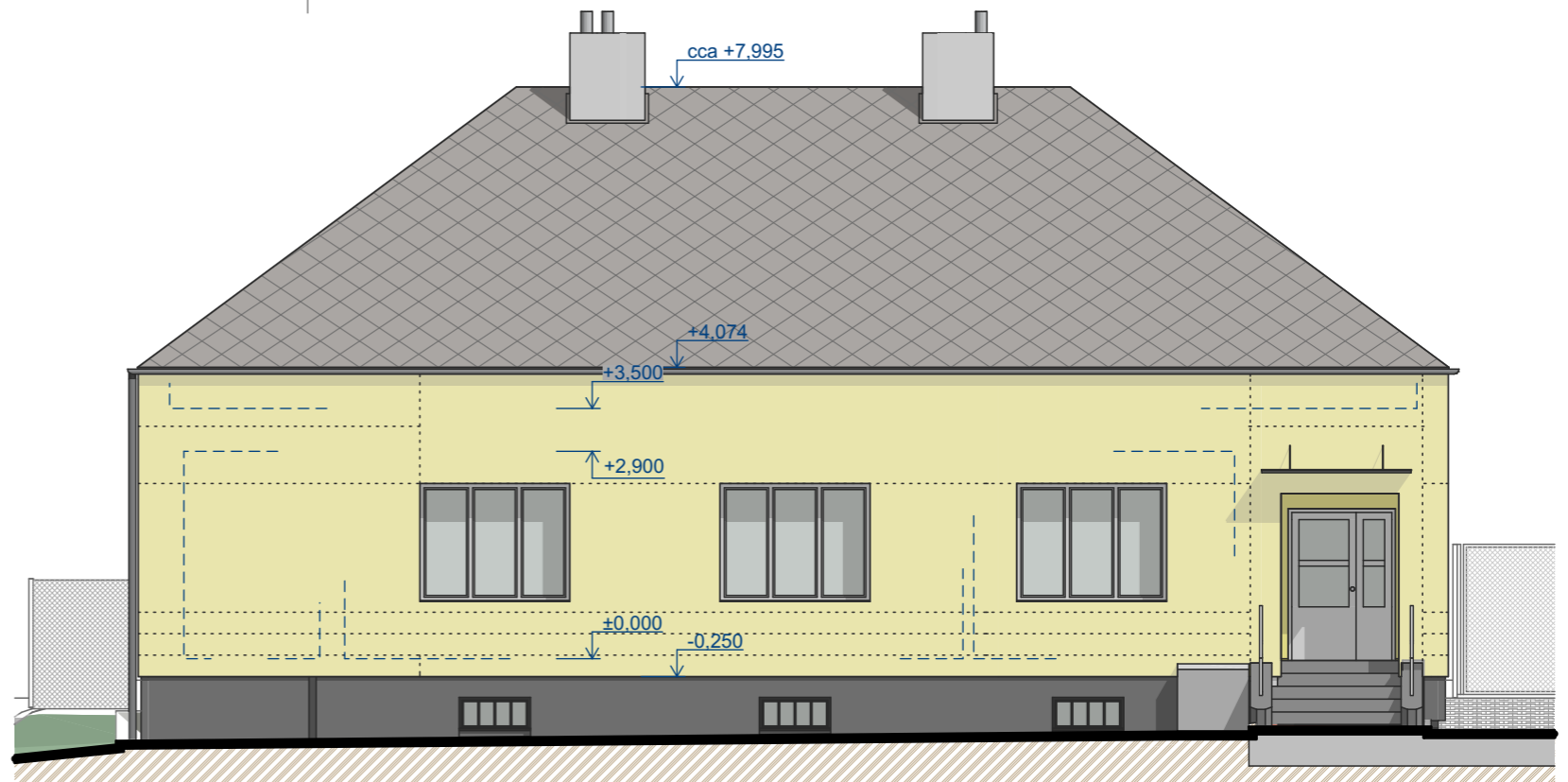
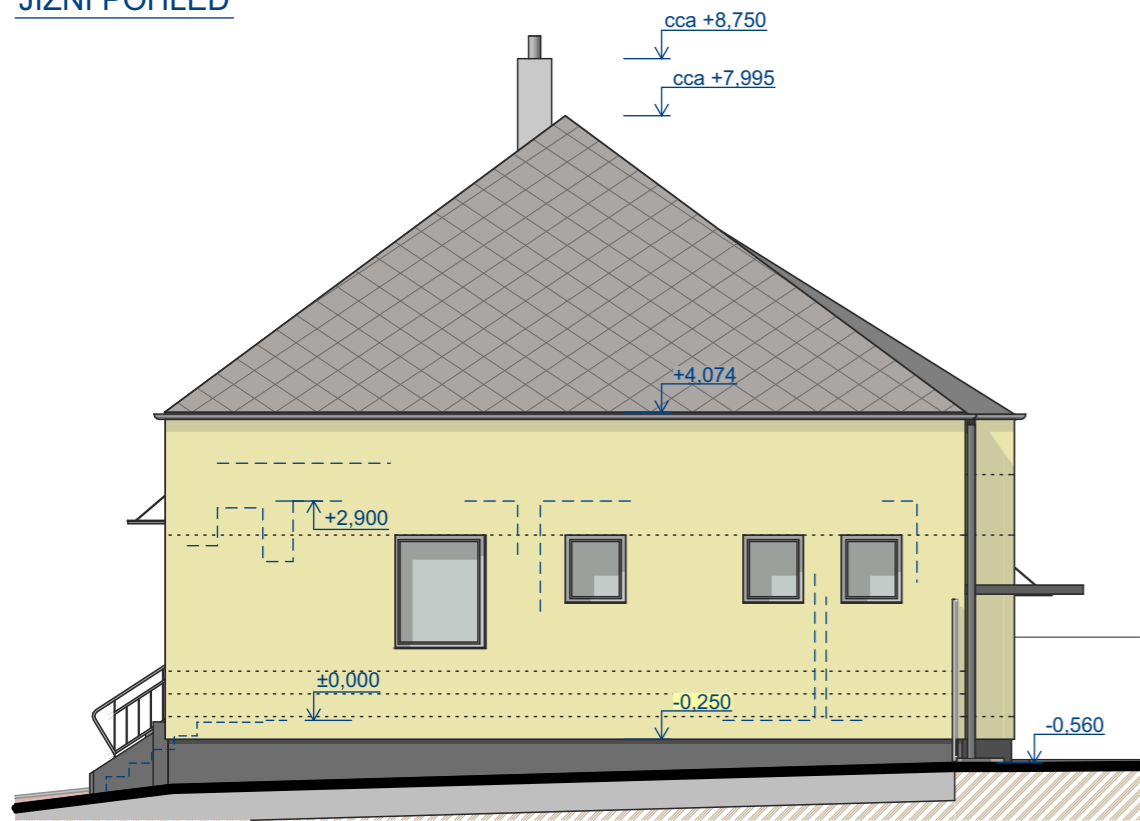


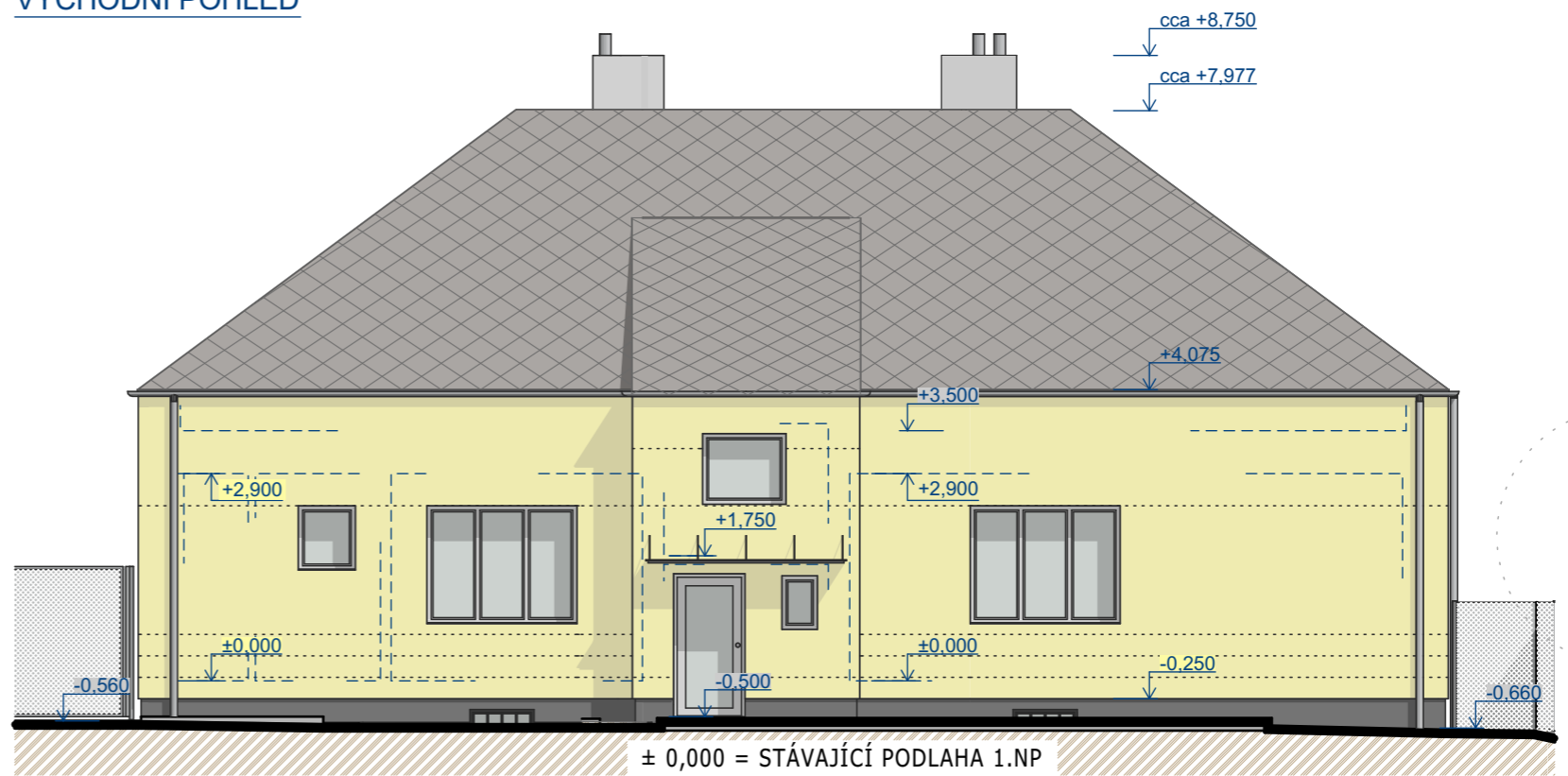
JIŽNÍ POHLED



VÝCHODNÍ POHLED



SEVERNÍ POHLED



ZÁPADNÍ POHLED

± 0,000 = STÁVAJÍCÍ PODLAHA 1.NP

LEGENDA POVRCHŮ :

- ZATEPLENÁ FASÁDA + ŠTUKOVÁ PROBARVENÁ OMÍTKA
- ZATEPLENÝ SOKL - ŠTUKOVÁ PROBARVENÁ OMÍTKA - TM.ŠEDÁ
- KOMÍNOVÉ TĚLESO S NÁSTAVCEM - ŠTUKOVÁ OMÍTKA BÍLÁ
- STŘEŠNÍ KRYTINA - MALOFORMÁTOVÁ KRYTINA (ŠABLONY)
- PLASTOVÁ OKNA A DVEŘE - ODSTÍN BÍLÁ
- VYROVNÁVACÍ VSTUPNÍ SCHODY VČETNĚ PODESTY - DLAŽBA
- OPLECHOVÁNÍ A OKAPOVÉ ŽLABY A SVODY - POZINK

ZODP.PROJEKTANT :	VYPRACOVALA :	Ing. arch. ŠÁRKA ZELINKOVÁ Kojetínská 1457/27 767 01 KROMĚŘÍŽ
ING.ARCH. LUDMILA ZELINKOVÁ	ING.ARCH. ŠÁRKA ZELINKOVÁ	TEL: 777 663 908 IČO: 704 75 644
INVESTOR :	OBEC KOSTELEČ U HOLEŠOVA, Kostelec u Holešova č.pop.58, 768 43	FORMÁT : 2 x A4
MÍSTO STAVBY :	Kostelec u Holešova č.pop.232, Kostelec u Holešova parc.č. st.237/2, 213/3, kat.úz.: Kostelec u H. [670294]	DATUM : 02 / 2022
NÁZEV STAVBY :	MŠ KOSTELEČ U HOLEŠOVA ROZŠÍŘENÍ KAPACITY MATEŘSKÉ ŠKOLKY	STUPEŇ PD : DUR+DSP
DOKUMENTACE PRO VYDÁNÍ SPOLEČNÉHO POVOLENÍ D.1.1 ARCHITEKTONICKO-STAVEBNÍ ŘEŠENÍ	STÁVAJÍCÍ STAV - POHLEDY	ČÍS.SOUPRAVY :
		MĚŘÍTKO : 1:100
		Č.VÝKRESU : D.1.1.b-04